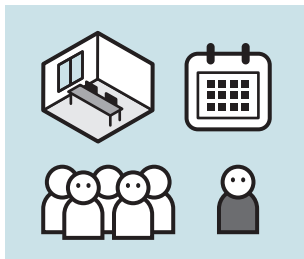


地図地理検定 団体受検 実施フロー

準備



- ① 団体申込人数（5名以上）およびレベル（基礎 / 専門）の確定
- ② 検定を実施する準会場の確定
- ③ 検定日時の確定（一般受検日の1週間前から）
- ④ 検定監督者の確保（検定監督者は受検できません）

お申し込み



団体受検申込書に必要事項を記入し、団体受検者名簿を作成のうえ、申込責任者が地図地理検定事務局 (ken2@jmc.or.jp) に E-mail にてお申し込みください。

■申込締切：2024年5月24日（金）

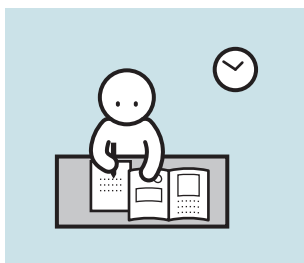
マニュアル・ 資料の確認



検定実施1週間前までに、検定事務局から申込責任者（もしくは検定監督者）宛に E-mail にて「団体受検運営マニュアル」を送付します。その後、実施日の3日前までに宅配便等にて「問題冊子」「解答用紙」等の検定資料を送付します。

到着後はマニュアルに従って、数量等を確認してください。

検定の実施



団体受検運営マニュアルに沿って、お申し込みの日時で厳正に検定を実施してください。ただし、6月16日（日）は、「基礎」は14時20分までに、「専門」は16時00分までに終了となります。検定実施後は、「解答用紙」等を事務局に返送してください。

受検結果通知



申込責任者宛に、受検者全員分の結果通知書、合格者への合格証等を送付します（2024年8月上旬予定）。到着後、受検者に結果を通知してください。