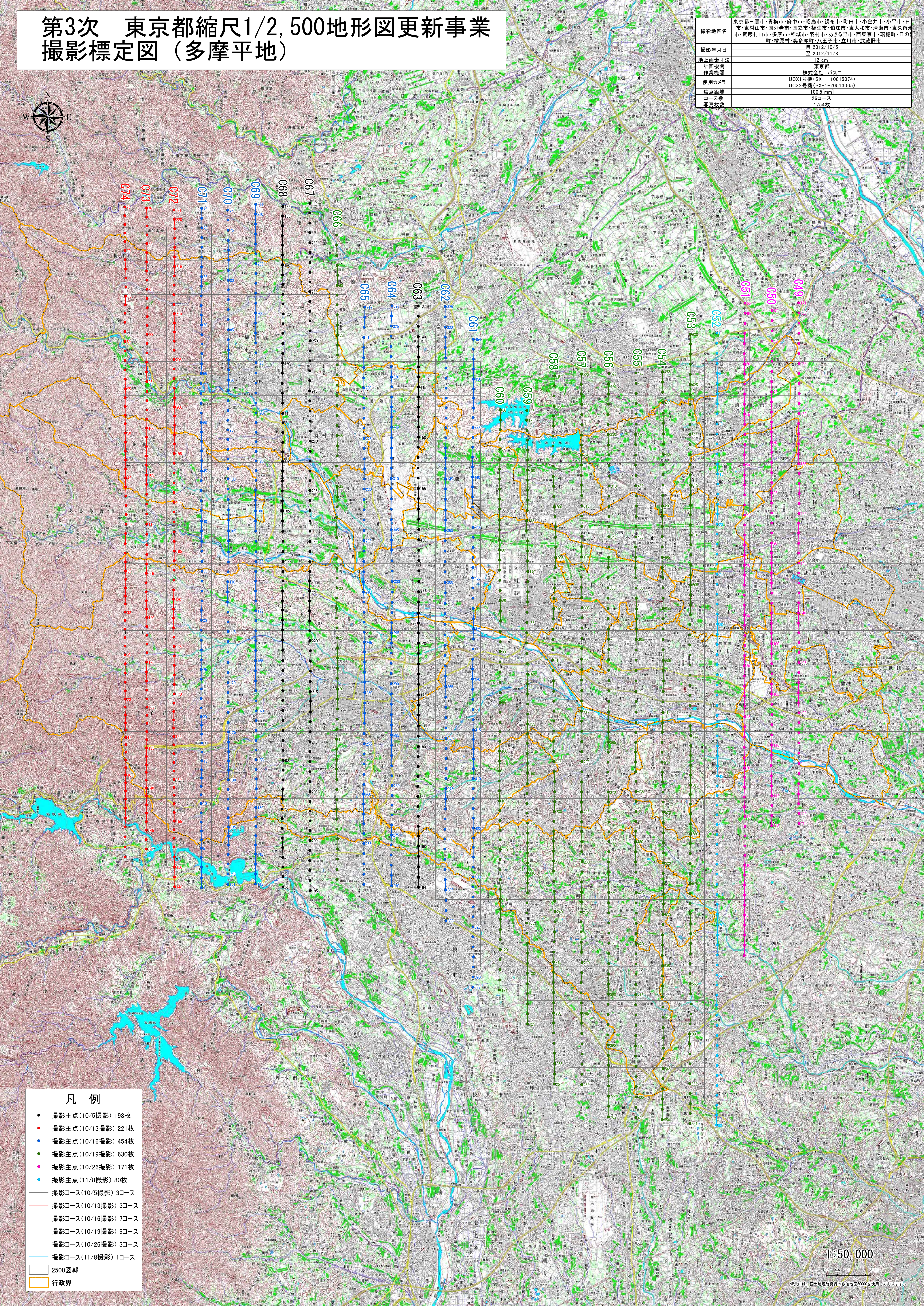


第3次 東京都縮尺1/2, 500地形図更新事業 撮影標定図（多摩平地）

撮影地区名	東京都三鷹市・青楊市・府中市・昭島市・調布市・町田市・小金井市・小平市・日 市・東村山市・国分寺市・国立市・福生市・狛江市・東大和市・清瀬市・東久留米 市・武蔵村山市・多摩市・稲城市・羽村市・あきる野市・西東京市・瑞穂町・日の 出町・檜原市・奥多摩町・八王子市・立川市・武蔵野市
撮影年月日	自 2012/10/5 至 2012/11/8
地上画素寸法	12[cm]
社名	東光社
作業機	株式会社 ハスコ
使用カメラ	UCX1号機 (SX-1-10815074) UCX2号機 (SX-1-20513065)
焦点距離	100.5[mm]
コース数	26コース
写真枚数	1754枚



- 凡例**
- 撮影主点(10/5撮影) 198枚
 - 撮影主点(10/13撮影) 221枚
 - 撮影主点(10/16撮影) 454枚
 - 撮影主点(10/19撮影) 630枚
 - 撮影主点(10/26撮影) 171枚
 - 撮影主点(11/8撮影) 80枚
 - 撮影コース(10/5撮影) 3コース
 - 撮影コース(10/13撮影) 3コース
 - 撮影コース(10/16撮影) 7コース
 - 撮影コース(10/19撮影) 9コース
 - 撮影コース(10/26撮影) 3コース
 - 撮影コース(11/8撮影) 1コース
 - 2500図郭
 - 行政界

1:50,000

背景には、国土地理院発行の数値地図5000を使用しております。