

# 第44回 地図地理検定（専門）

## 問題・解答

（2025年11月9日実施）

この問題と解説の全部または一部を、無断で複製・転載・利用することを一切禁じます。  
また、問題の一部を変更している場合があります。

一般財団法人 日本地図センター  
公益財団法人 国土地理協会



【択一式問題】全 15 問（問 1 ～問 15）：45 点（各 3 点）

- ◆問 1 次の写真は、茨城県つくば市にある三等三角点を撮影したものである。三角点について説明した①～④の文のうち、誤りがあるものを 1 つ選べ。



- ① 現在の三角点の標石は、香川県の小豆島産の花崗岩で製作されている。
- ② 三角点の標高値は、三角点標石上面十字線の中央の位置の値であるが、標高値がその山の山頂の高さとは限らない。
- ③ 小説や映画になった「劔岳」の三角点是一等三角点である。
- ④ 標石の「三角点」の文字は、原則として南面向きである。

◆問 2 次の A～D は、交番を含めて現地を撮影した写真と、地理院地図の中心に交番を表示した地図である。地理院地図で表示した交番を撮影したものとして正しいものを、後の①～④のうちから 1 つ選べ。

A

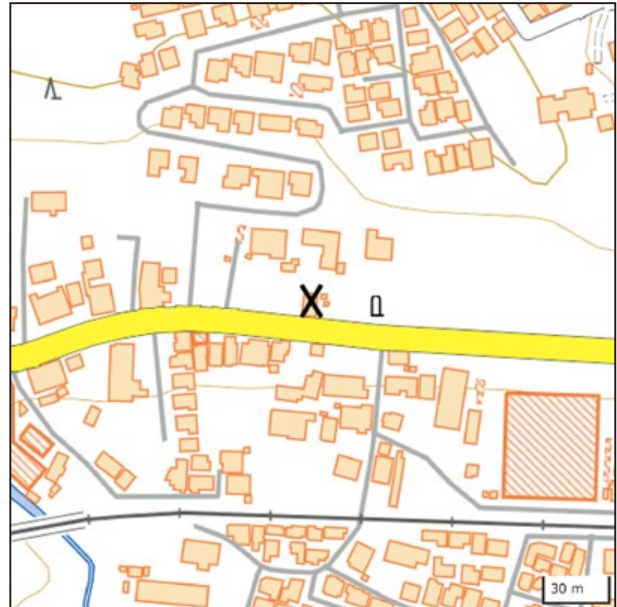


B





C



D



① A

② B

③ C

④ D

- ◆問 3 2025 年 4 月 13 日から 10 月 13 日にかけて、大阪湾の夢洲を会場として「EXPO2025 大阪・関西万博」が開催された。次の 2025 年 9 月に取得した地理院地図は、万博会場周辺を示したもので、円形の「大屋根リング」という建物を確認することができる（写真）。この「大屋根リング」と同じ建物記号で描かれる建物として誤りがあるものを、後の①～④のうちから 1 つ選べ。



写真 下から見上げた大屋根リング





①



②

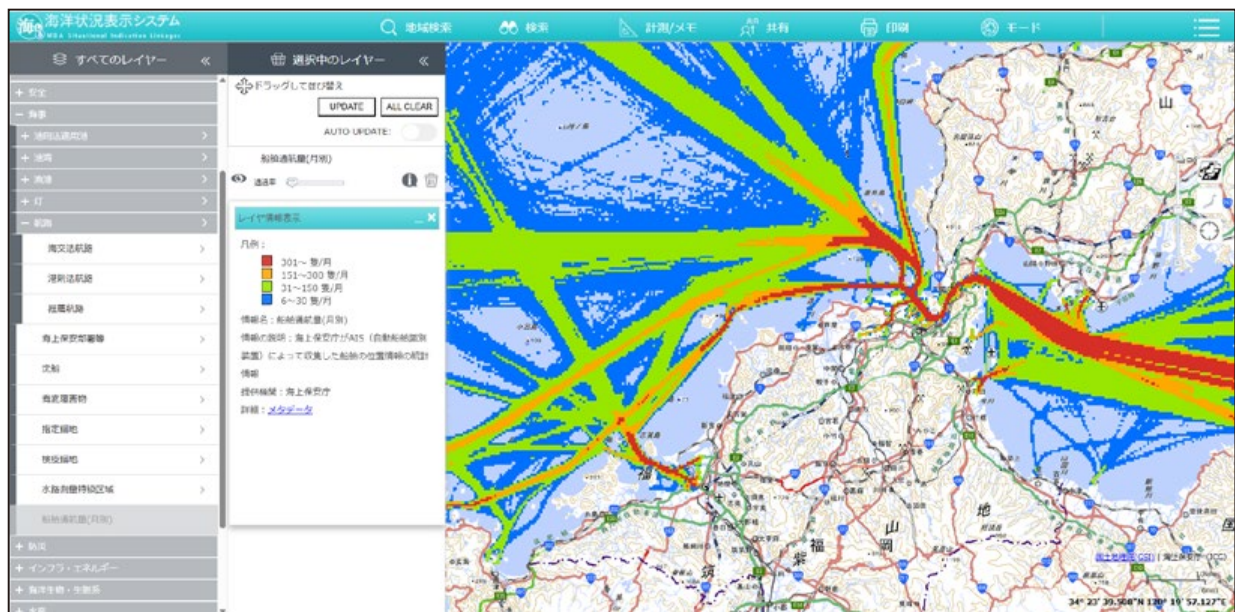


③

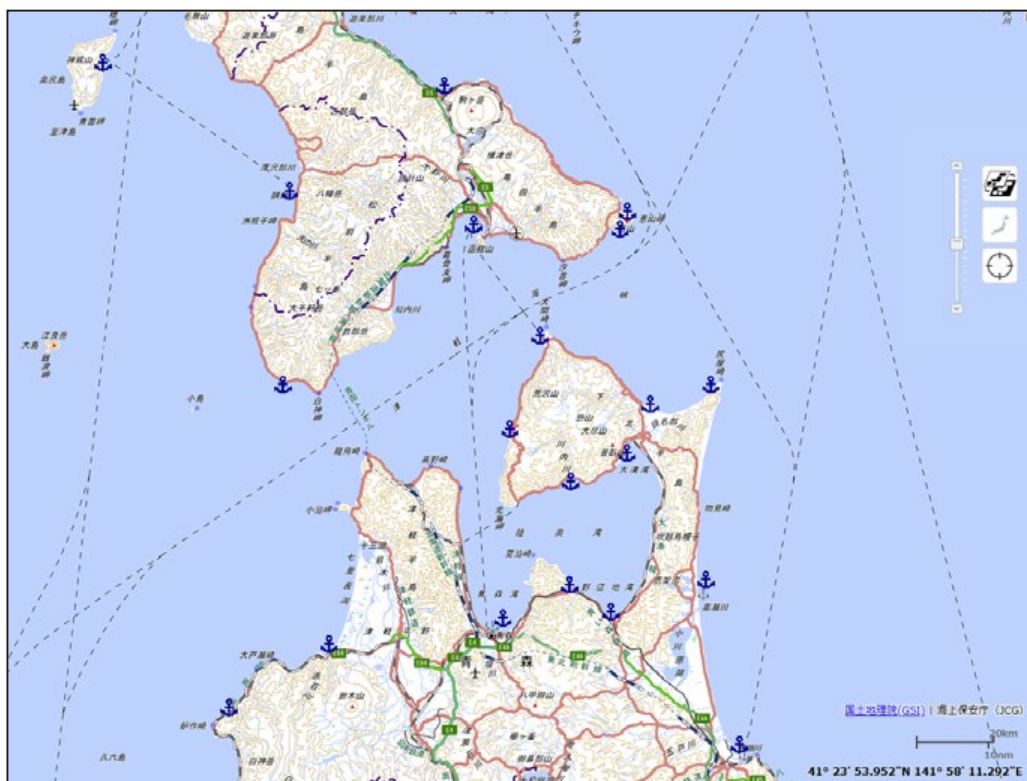


④

◆問 4 海上保安庁が公開する情報サービスの一つに、「海しる（海洋状況表示システム）」がある。これは、さまざまな海洋情報を集約し、地図上で重ね合わせて表示できる情報サービスである。次の図は、「海しる」の一部分を示したものである。下の図は、海事に関する情報を表示したもので、ア～ウは、漁港、港則法適用港、港湾のいずれかである。海事に関する情報とア～ウとの正しい組み合わせを、後の①～⑥のうちから 1 つ選べ。なお、港則法とは「港内における船舶交通の安全及び港内の整とんを図ることを目的」とした法律である。

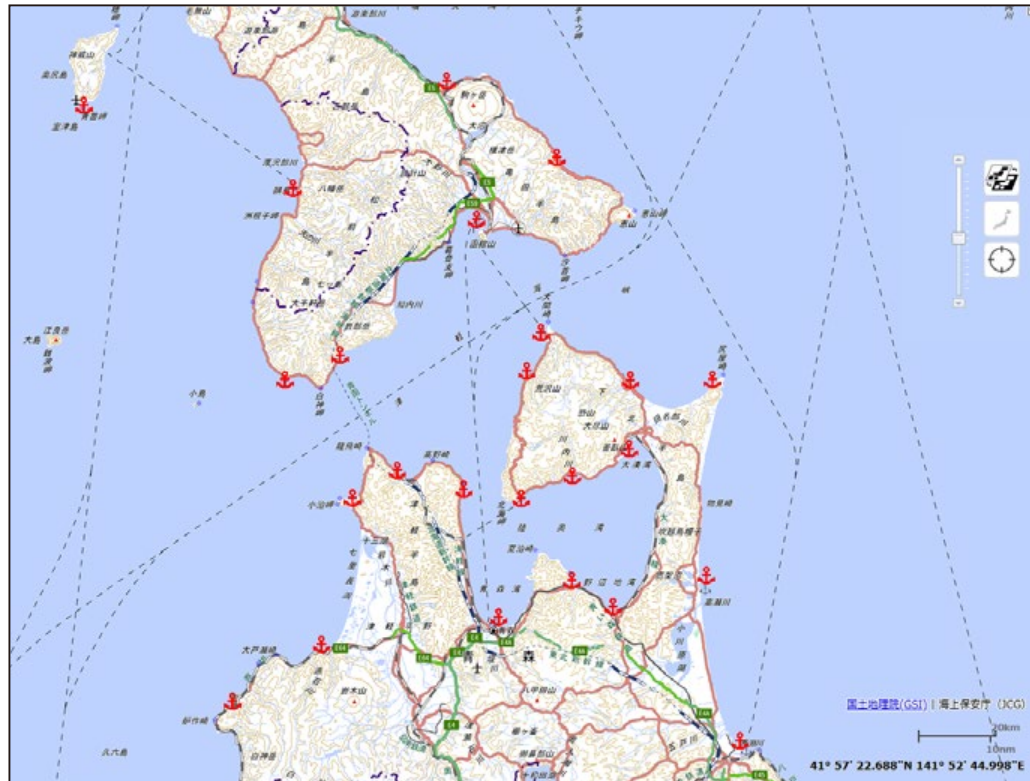


ア

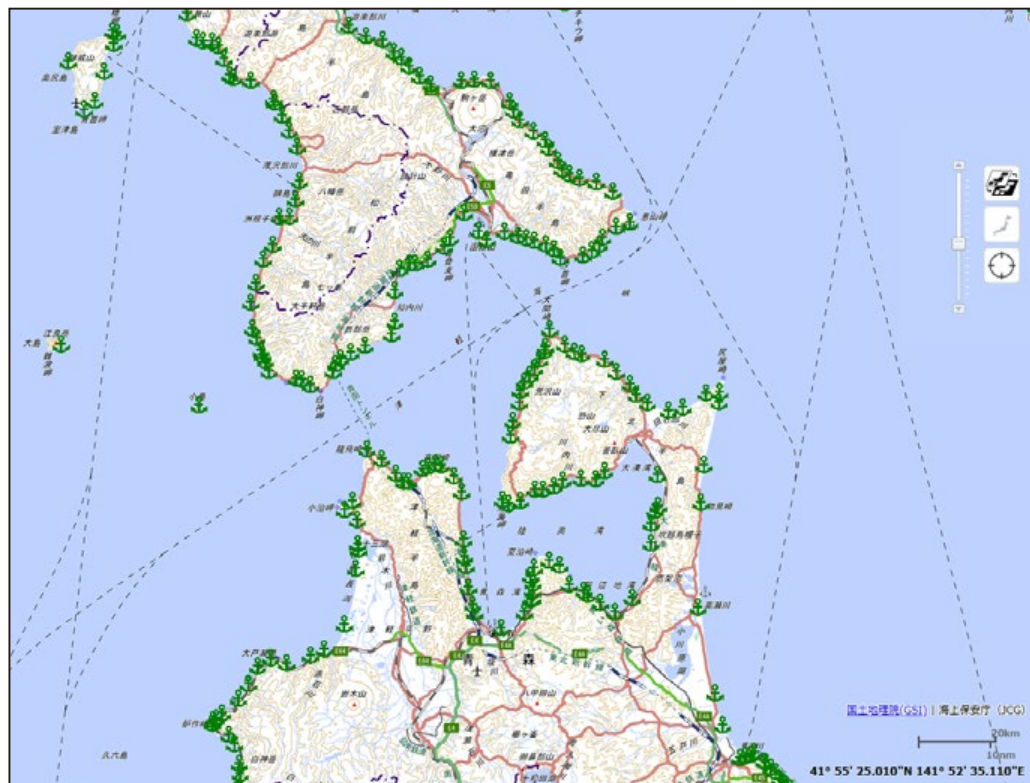




イ



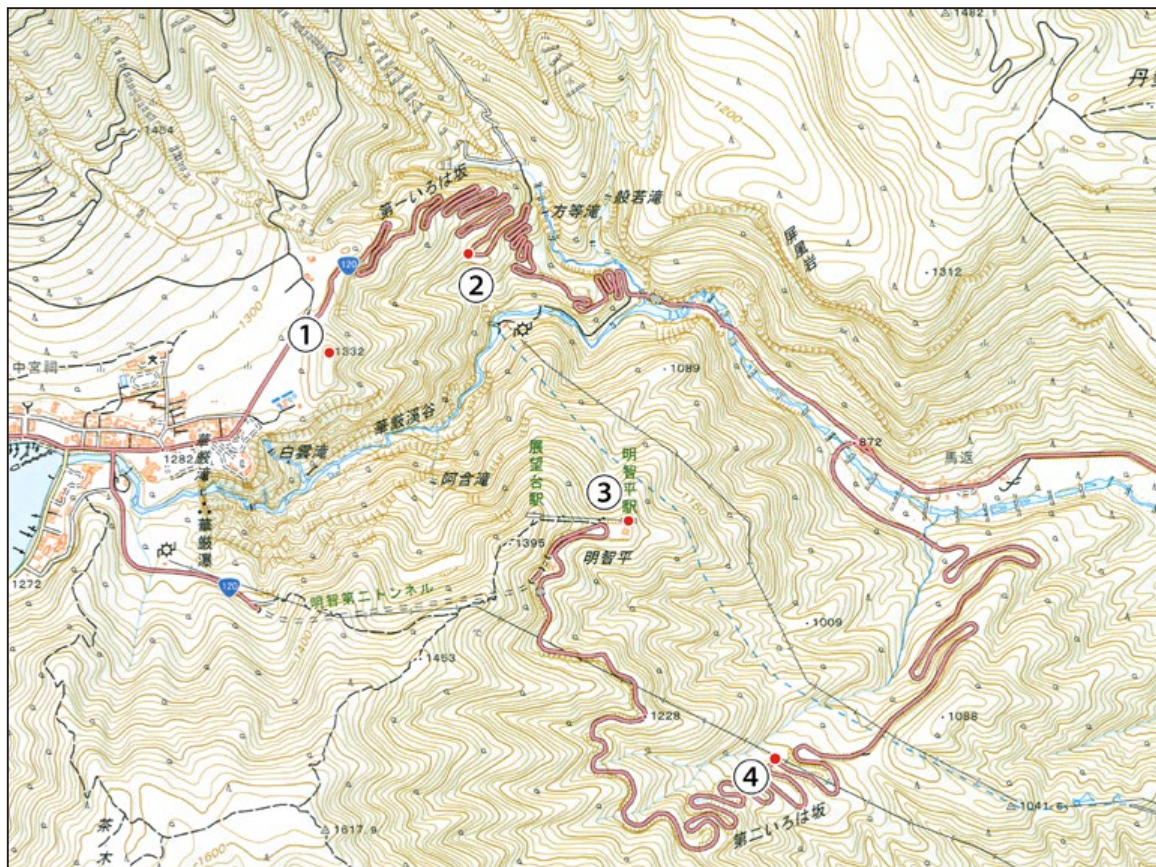
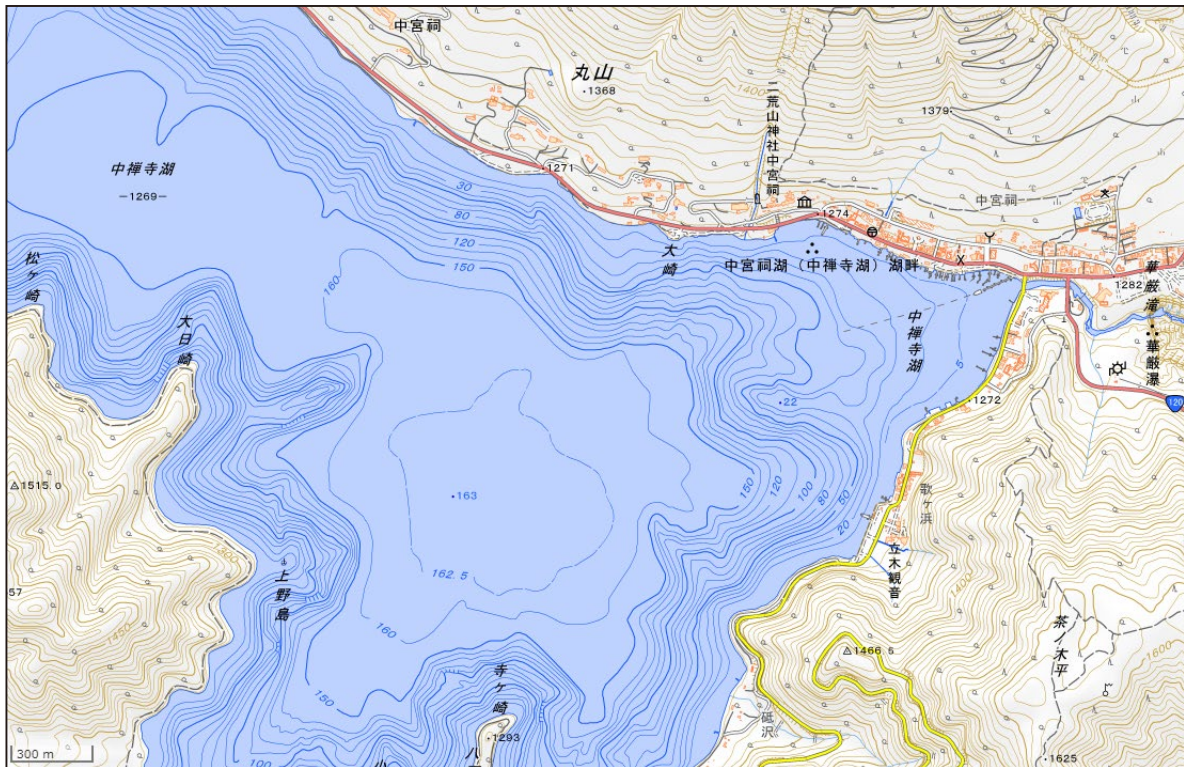
ウ



	①	②	③	④	⑤	⑥
漁港	ア	ア	イ	イ	ウ	ウ
港則法適用港	イ	ウ	ア	ウ	ア	イ
港湾	ウ	イ	ウ	ア	イ	ア



◆問5 次の地理院地図は、中禅寺湖とその周辺を表示したもので、地図中には最深部の水深点（163.0 m）が表示されている。下の地図中の地点①～④のうち、その標高が中禅寺湖最深部の標高に近似的に等しいものを1つ選べ。



2万5千分1地形図「中禅寺湖」「日光南部」令和7年調製に加筆



- ◆問 6 次の写真は、福井県の九頭竜川河口付近に位置する東尋坊である。この地は、切り立った崖や打ち寄せる波が多くのドラマや映画の舞台に使用され、観光地としても有名である。この地形の成因について説明した①～④の文のうち、正しいものを 1 つ選べ。



- ① 河口付近の砂が堆積した地層が地殻変動によって 90 度近く傾き、硬い地層が残ってできた地形である。
- ② 地震によってできた縦ずれの断層面が露出している地形である。
- ③ 波食で平坦になった土地が地殻変動で隆起し、海面より高い段丘面が形成された地形である。
- ④ 溶岩がゆっくりと冷え固まる際にできる規則正しい割れ目によって、急な崖が露出している地形である。

- ◆問 7 次の図 1 は、ある都市が立地する地域の地形を地理院地図の陰影起伏図で表示したものである。図 1 中の直線について、縦横比を 40 : 1 で作成した断面図が図 2 であり、2 つの図中の地点 A ~ E はほぼ対応している。これらの図をもとに、この地域の地形発達について考察した①～④の文のうち、正しいものを 1 つ選べ。

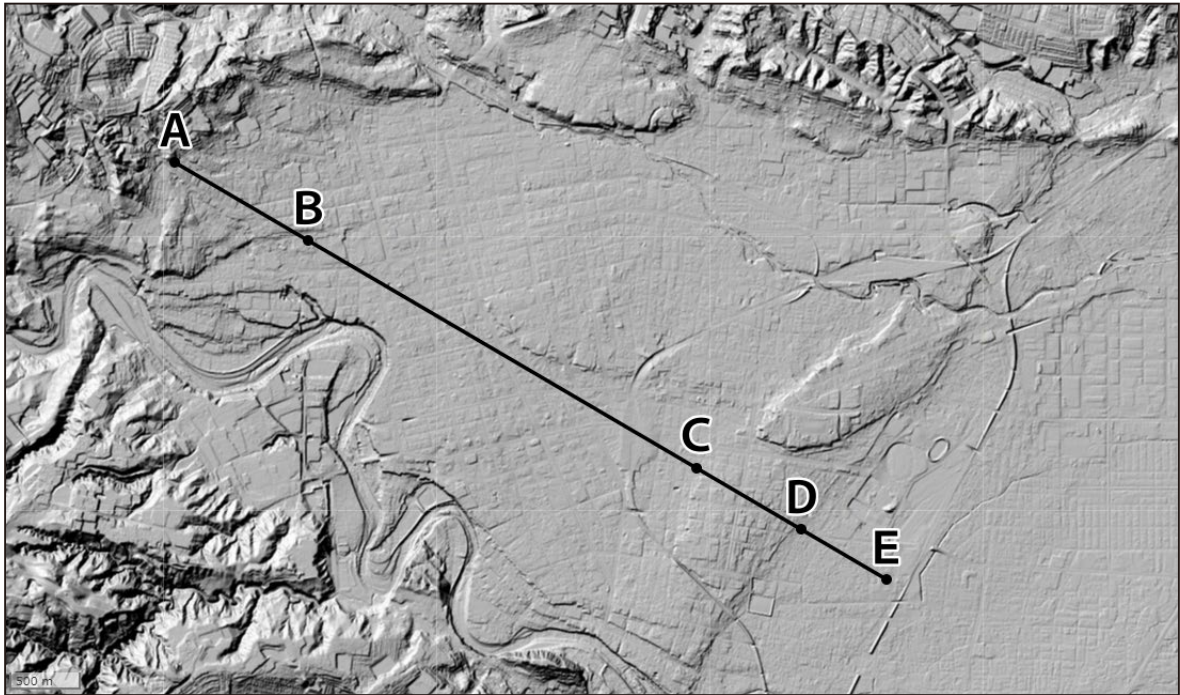


図 1

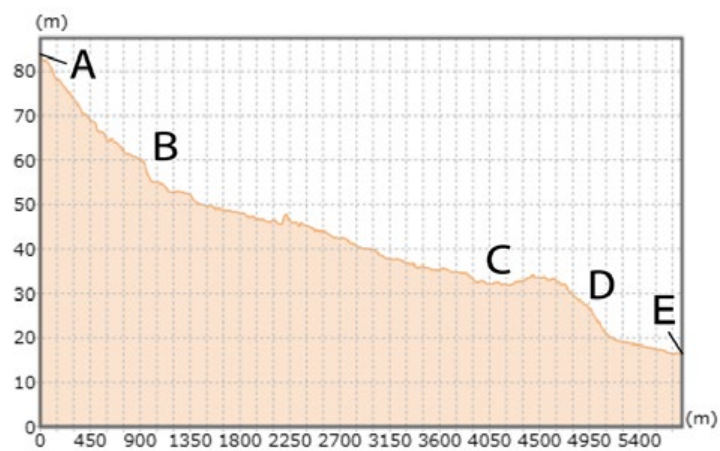


図 2



- ① この地域では、かつての間氷期には温暖な気候のもとでサンゴ礁が発達した。B～Cの平坦な地形は礁池、Dは礁斜面の名残である。その後、この地域は全体的に東に傾動しつつ隆起し、現在の地形が形成された。
- ② この地域は、Aを扇頂とする扇状地として形成された。C付近には扇状地を形成した河川にほぼ直交する支流が存在し、侵食を受けている。また、Dの崖は海食崖で、Eは波食棚として形成された平坦面が隆起した海岸段丘である。
- ③ この地域は、Aを扇頂とする扇状地として形成されたが、D付近に北北東～南南西の走向をもち東側が低下する西下がりの活断層が存在し、この活動により変位を受けている。また、この断層のバックスラストの副断層が存在し、Cに逆向き低断層崖を形成している。
- ④ この地域は、縄文海進により侵入した海域が、沿岸流により形成された砂堆により閉塞されたラグーンとなっていた。B～Cはかつてのラグーンの海底の名残であり、C～Dはかつての砂堆である。その後の隆起により離水し、河川の侵食により段丘化している。

- ◆問 8 次の 2 つの資料は、日本近海における海域平均海面水温についてまとめたものである。この資料を読み取った①～④の文のうち、誤りがあるものを 1 つ選べ。

## 資料 1

日本近海における 2024 年までの海域平均海面水温（年平均）の上昇率は、100 年あたり  $+1.33^{\circ}\text{C}$  の割合である。この上昇率は、100 年あたり  $+0.62^{\circ}\text{C}$  という世界全体で平均した海面水温の上昇率よりも大きく、100 年あたり  $+1.40^{\circ}\text{C}$  という日本の気温の上昇率と同程度の値である。

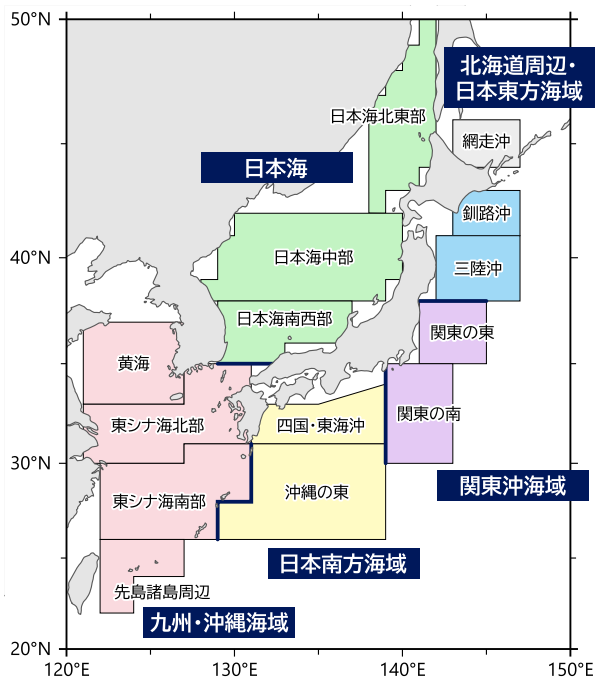


図 1 日本近海の海域区分

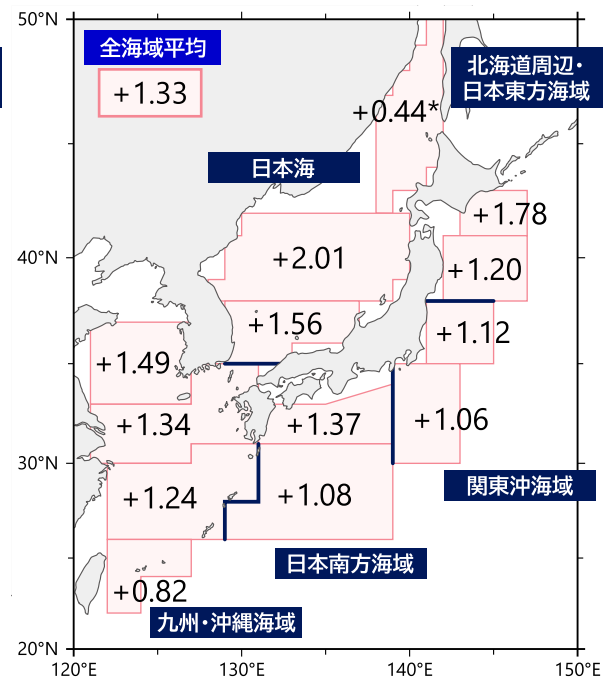


図 2 日本近海の海域平均海面水温の上昇率（℃/100年）

## 【注】

図 2, 3 中の無印の値は統計的に 99% 有意な値を、「\*」及び「\*\*」を付加した値はそれぞれ 95%、90% 有意な値を示す。上昇率が [#] とあるものは、統計的に有意な長期変化傾向が見出せないことを示す。

資料 1、2 ともに気象庁資料により作成

## 資料 2

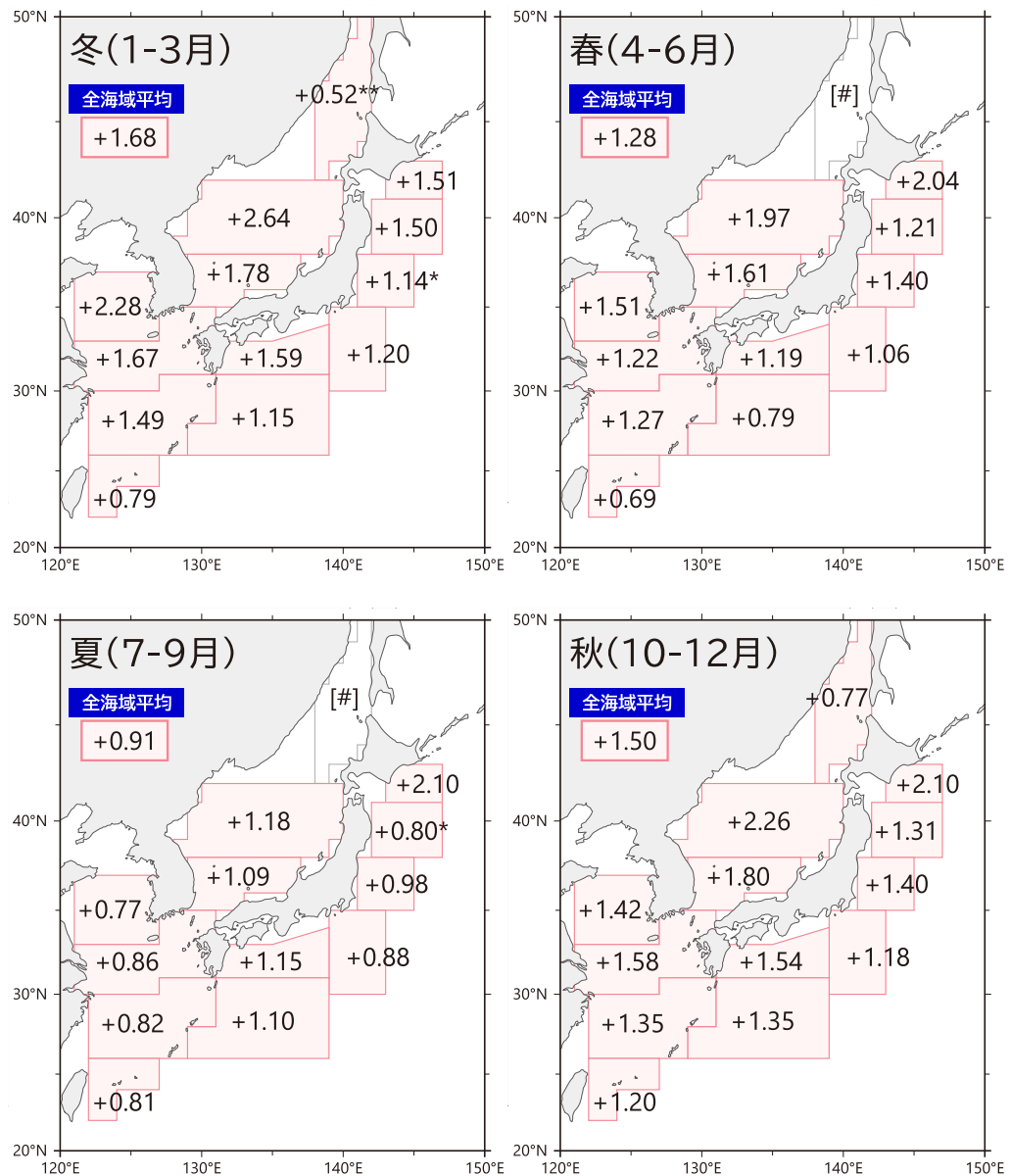
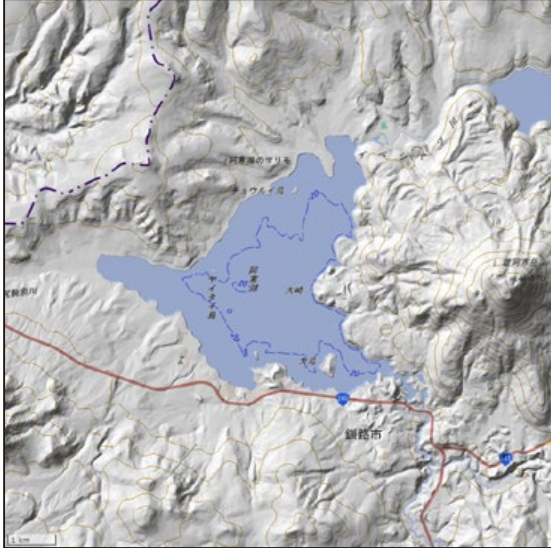


図3 季節別の海面水温の上昇率 (°C /100 年)

- ① 「関東の南」ではすべての季節で海面水温が上昇しており、秋季から冬季の海面水温の上昇率が大きく、夏季に小さい。
- ② 季節別の日本近海の海域平均海面水温の上昇率は、冬季に最も大きく、夏季に最も小さくなっている。
- ③ 「日本海中部」と「日本海南西部」の上昇率は、世界全体で平均した海面水温の上昇率のおよそ2～3倍の大きさである。
- ④ 「日本海中部」の海面水温の上昇率は、すべての季節において日本近海で最も大きく、日本の気温の上昇率よりも大きい。

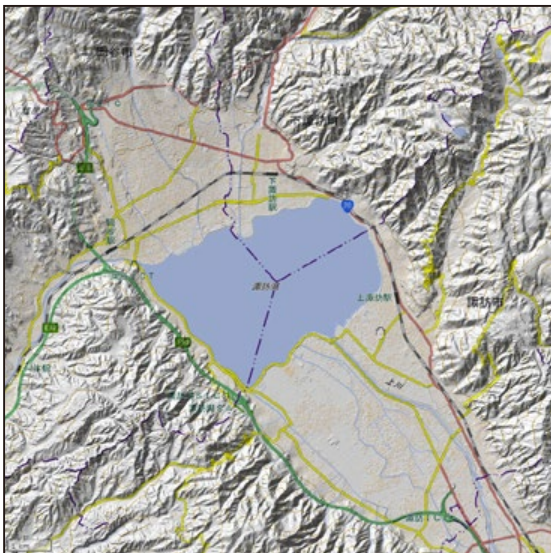
◆問 9 次の 4 つの地理院地図は、いくつかの湖沼を示したものである。湖沼から流出した河川が到達する海洋名に誤りがあるものを、後の①～④のうちから 1 つ 選べ。



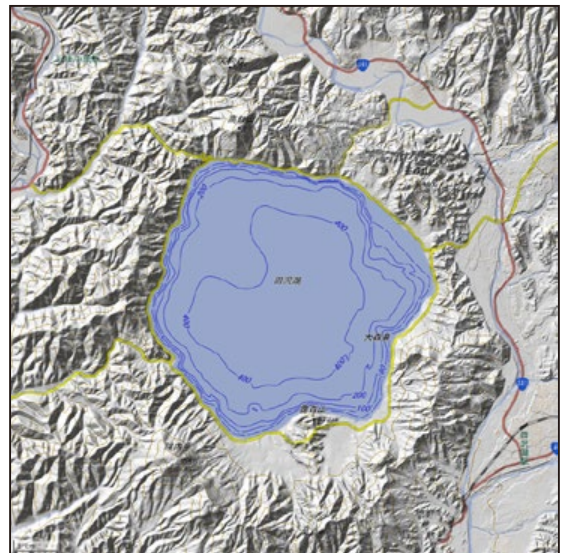
① 阿寒湖 — 太平洋



② 屈斜路湖 — オホーツク海



③ 諏訪湖 — 太平洋

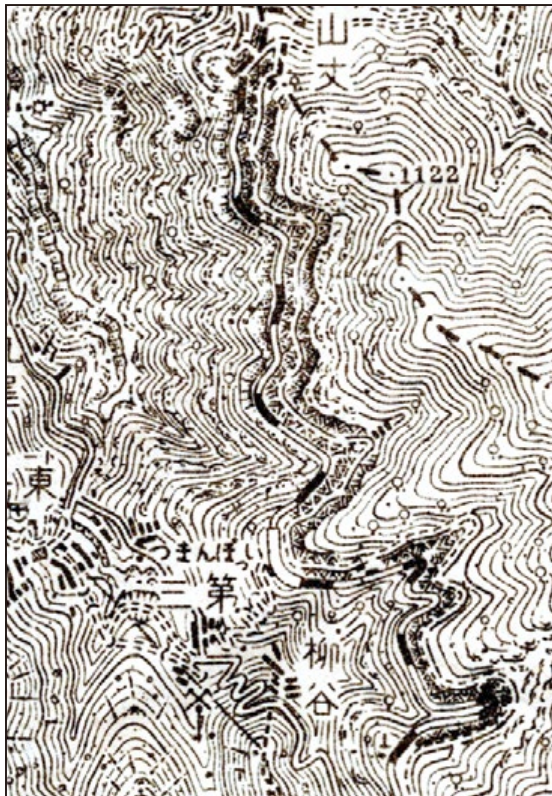
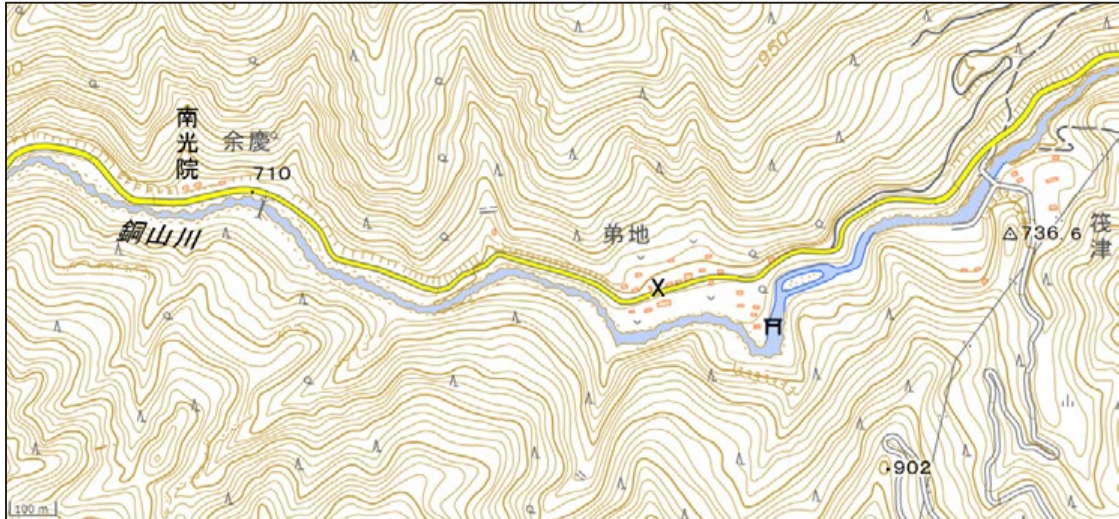


④ 田沢湖 — 日本海



- ◆問 10 次の河川に関する資料を読み、空欄 A に当てはまる語句として正しいものを、後の①～④のうちから 1 つ選べ。

## 資 料



設問の都合により出典は省略、地形図は 200%に拡大

地理院地図の中央を西から東に流れる河川は銅山川である。河川の北に位置する地域の製紙業を支えるために、複数のダムが設置されているのが特徴である。この銅山の鉱山鉄道が、1906（明治 39）年測量の地形図に示されている。この銅山は 1973 年に閉山（鉱山鉄道は 1977 年に廃止）したが、元禄時代から閉山までに 65 万トンの銅を生産したともいわれ、これは国内 2 番目の産出量といわれている。この銅山川は、A 銅山に由来する。

- ① 足尾      ② 小坂      ③ 日立      ④ 別子

- ◆問 11 次の表は、関東地方の政令指定都市に関するさまざまな統計データを比較したもので、表中のア～ウは川崎市、さいたま市、千葉市のいずれかである。都市名とア～ウとの正しい組み合わせを、後の①～⑥のうちから 1 つ選べ。

	農業産出額 (千万円)	製造品出荷額等 (億円)	年間商品販売額 (億円)	面積 (km <sup>2</sup> )	人口増減率 (%)
相模原市	335	11,617	11,593	328.91	-0.29
ア	376	39,571	31,947	142.96	0.87
イ	848	12,835	38,018	271.16	1.02
ウ	975	8,821	52,218	217.43	2.00
横浜市	1,215	41,533	107,220	438.01	-0.21

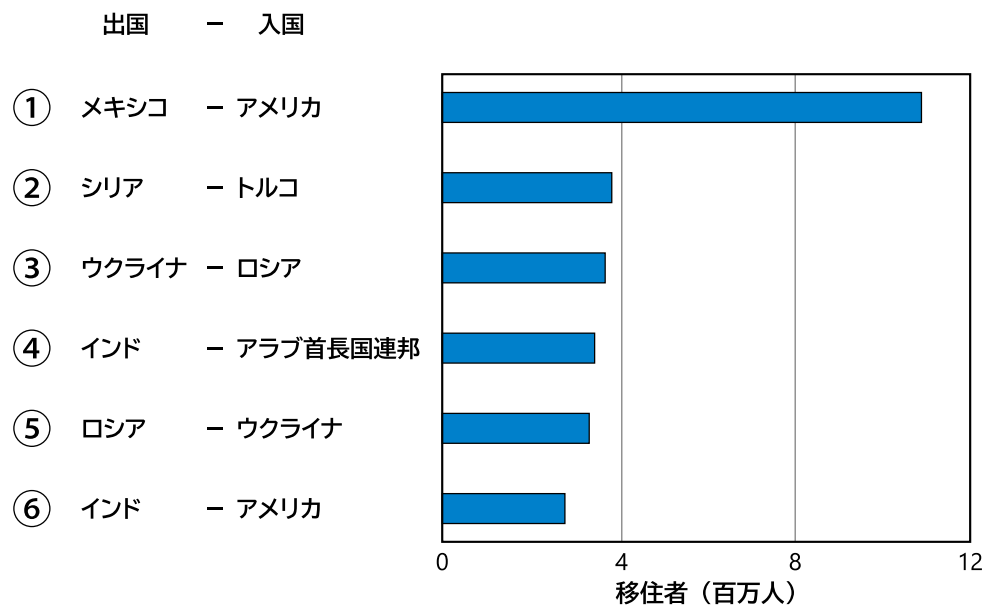
人口増減率は、2020 年国勢調査と 2025 年 1 月 1 日時点の推計人口との比較による。

統計年次は、農業産出額と製造品出荷額等が 2021 年、年間商品販売額が 2020 年。

『データでみる県勢』などにより作成

	①	②	③	④	⑤	⑥
川崎市	ア	ア	イ	イ	ウ	ウ
さいたま市	イ	ウ	ア	ウ	ア	イ
千葉市	ウ	イ	ウ	ア	イ	ア

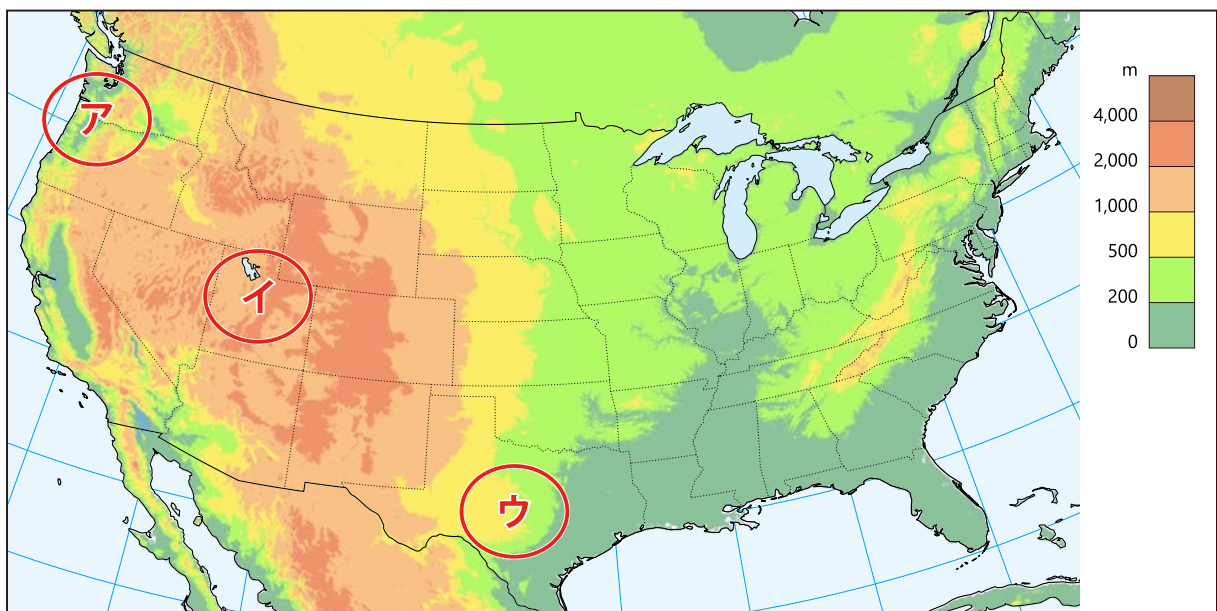
- ◆問 12 人々は生まれた場所に住み続ける場合もあれば、生まれた場所とは別の場所で生活する場合もある。次の図は、主要な国と国との間の移住について整理したもので、これは、通常の移動と、移動の大部分が避難民で構成されるものに区分できる。おもに避難民で構成される移動を、図中の①～⑥のうちから 1 つ選べ。



『WORLD MIGRATION REPORT 2024』により作成

◆問 13 シリコンは、半導体の主原料であるケイ素の英語名に由来する現代技術に欠かせないもので、スマートフォンやコンピュータ、自動車といったさまざまな製品の電子機器に使用される。次の A～C の文章は、アメリカ合衆国における先端技術産業集積地について説明したもので、地図中のア～ウのいずれかの地域である。A～C とア～ウとの正しい組み合わせを、後の①～⑥のうちから 1 つ選べ。

- A この地域は、シリコンバレーに代わる新たなテクノロジー拠点として注目されており、いくつかの企業の本社機能をこの地域に移転している。この地域の呼称は近隣にある丘陵地帯に由来し、鍾乳洞や地下河川がみられ、水資源が豊富である。
- B この地域は、半導体関連企業が集積している地域であり、アメリカ合衆国における半導体製造拠点の一つである。この地域の呼称は、年間を通じて降水量が多く、森林地帯がひろがることに由来する。環境条件に恵まれたこの地域は、今日も成長を続ける重要なテクノロジー拠点である。
- C この地域は、2010 年ごろから急成長している先端技術産業集積地であり、近年では注目される拠点の一つである。この地域の呼称は近隣にひろがる傾斜地帯に立地していることに由来する。今日も新興のテクノロジー拠点として発展を続けている。



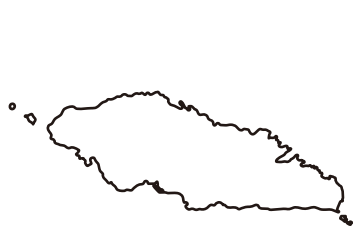
	①	②	③	④	⑤	⑥
A	ア	ア	イ	イ	ウ	ウ
B	イ	ウ	ア	ウ	ア	イ
C	ウ	イ	ウ	ア	イ	ア



- ◆問 14 2025 年 8 月、千葉県内を走る銚子電鉄は<sup>かさがみくろはえ</sup>笠上黒生駅の駅名愛称を「ナウル共和国」にすると発表した。さまざまな施設においてネーミングライツによる愛称がつけられるが、国名がつけられることは珍しい。次の資料は、ナウル共和国についてまとめたものである。資料中の空欄 A と B に当てはまる語句の組み合わせとして正しいものを、後の①～⑥のうちから 1 つ選べ。

## 資 料

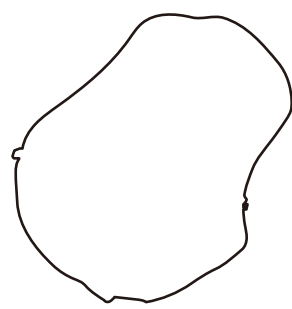
ナウル共和国は、ミクロネシアに属し、赤道より A に位置するサンゴ礁の島である。バチカン、モナコに次ぐ、世界で 3 番目に面積が小さい独立国である。1798 年にイギリスの捕鯨船がナウル島を発見した記録がある。地理的近接性から、オーストラリアやニュージーランドなどの国々との結びつきが強い。リン鉱石を輸出することで外貨を獲得していたが、現在はほぼ枯渇し、厳しい経済状況にある。ナウル島の形は B である。



ア



イ



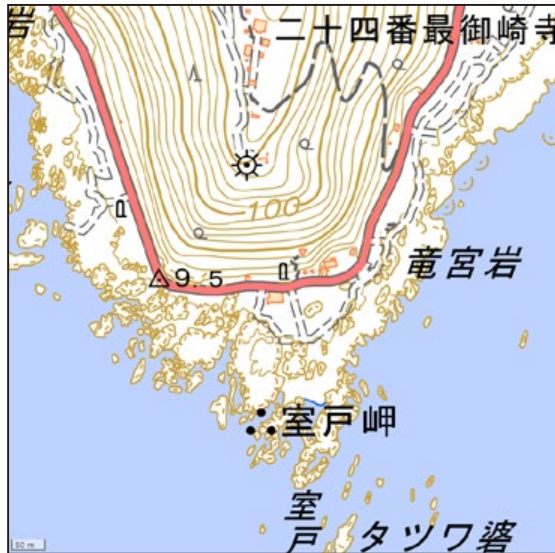
ウ

縮尺は異なる

外務省資料などにより作成

	①	②	③	④	⑤	⑥
A	北	北	北	南	南	南
B	ア	イ	ウ	ア	イ	ウ

- ◆問 15 次の 3 つの地理院地図は、地図の中心に記念碑を置いてズームレベル 17 で表示したものである。この記念碑は、現在の高知県に生まれ、19 世紀後半の日本で活躍した人物の立像を示しており、ア～ウは坂本龍馬、中岡慎太郎、中浜万次郎のいずれかである。人物名とア～ウとの正しい組み合わせを、後の①～⑥のうちから 1 つ選べ。



ア



イ



ウ

	①	②	③	④	⑤	⑥
坂本龍馬	ア	ア	イ	イ	ウ	ウ
中岡慎太郎	イ	ウ	ア	ウ	ア	イ
中浜万次郎	ウ	イ	ウ	ア	イ	ア

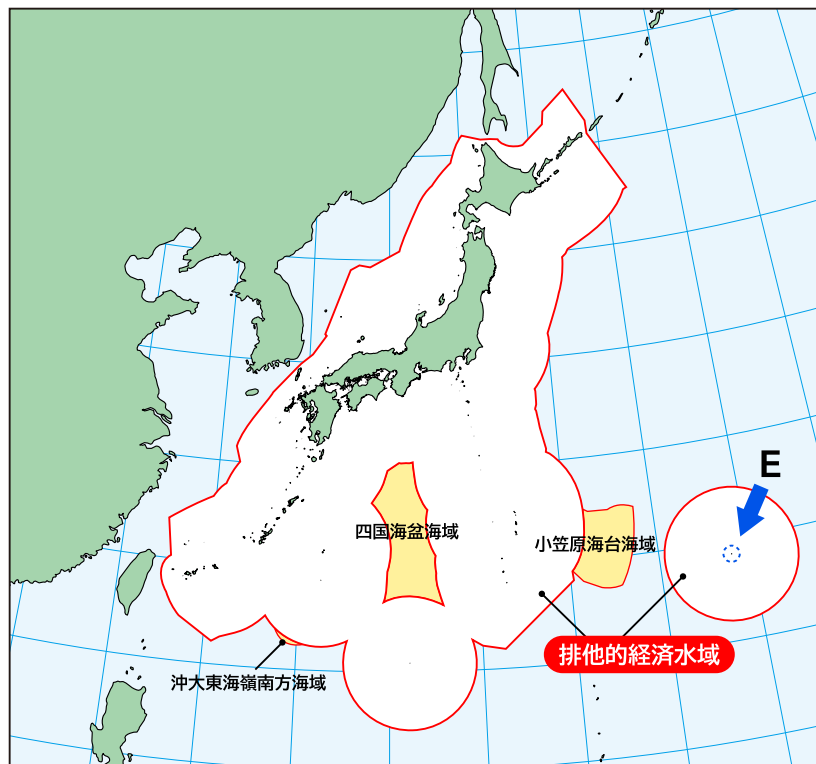
## 【記述式問題】全 9 問（問 16 ～問 24）：55 点

- ◆問 16 次の資料は、大陸棚について説明したものである。資料中の空欄 A ～ E に当てはまる語句を記せ。ただし、空欄 C はアルファベット 3 字で答えること。

（5 点）

## 資料

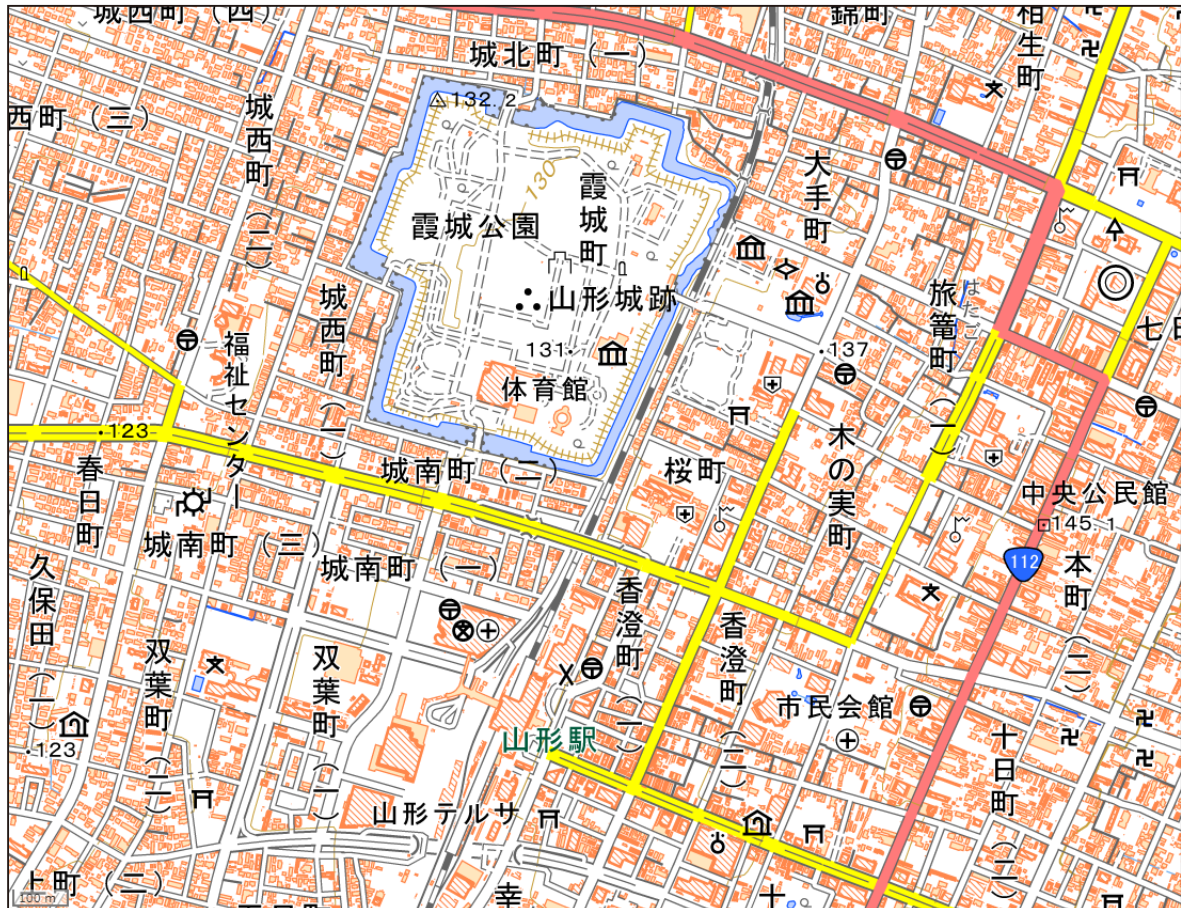
領海は、沿岸国の主権がおよぶ水域のことで、通常では、海岸の低潮位線を基線とした 12 海里までの海域をいう。領海の外側でも、低潮位線から 24 海里の範囲内の  とよばれる海域では、沿岸国の国内法が適用できる。大陸棚とは、海岸からゆるやかに傾斜しながらつづく棚状の海底を指し、国連  条約によると、排他的経済水域（）と同様に、200 海里までを自動的に認めている。さらには、大陸棚が排他的経済水域以上にひろがっている場合、一定の条件を満たすと、その先までを大陸棚と主張することができる。これは  大陸棚とよばれる。この主張が認められると、海洋資源を開発・管理する主権的権利をもつことができる。日本では、2008 年に国際連合の委員会に申請書を提出し、2012 年 4 月に、約 31 万 km<sup>2</sup> の承認勧告を受けた。これによって、2014 年 10 月と 2024 年に、該当部分の範囲が政令によって決定した。該当部分については、図のとおり、名称が定められている。日本の排他的経済水域には、図のように飛び地のような部分がみられ、この中心に位置する島の名称は  である。



海上保安庁海洋情報部資料により作成



- ◆問 17 次の地理院地図は、山形市の中心部を示したものである。タケヒロさんは、市内の巡検ルートを下の文章のように決めた。タケヒロさんが決めた巡検ルートを作図せよ。なお、作図は解答用紙の所定の欄を使用すること。（5 点）



まず、巡検のスタート地点を、霞城公園に決めた。なかでも、公園内にある記念碑を拠点とし、そこから北方向へ向かう園路を進む。濠を渡ってすぐに、左回りに濠沿いを半周歩く。突き当りを右折して県道の下を抜ける。高等学校などが入る建物の南側から中央分離帯のある道路の方へ向かう。その分離帯のある道路に出て最初の交差点を左に曲がり、山形テルサの脇を通り、アンダーパスを抜けて、県道につながる道の交差点を左に曲がる。直進して、電波塔を横目に、病院の先の交差点を左折して、池がある博物館に向かう。

- ◆問 18 次の地理院地図 Vector は、宮崎県の一ツ瀬ダム の南側地域を示したものである。図中の赤丸地点の集水域を作図せよ。なお、作図は解答用紙の所定の欄を使用すること。（5 点）





- ◆問 19 次の表は、道府県庁所在都市の面積と人口密度をその面積順に示したものである。表中の空欄 A～E に当てはまる都市名を記せ。（5 点）

	都市名	面積 (km <sup>2</sup> )	人口密度 (人/km <sup>2</sup> )		都市名	面積 (km <sup>2</sup> )	人口密度 (人/km <sup>2</sup> )
1 位	<input type="text" value="A"/> 市	1411.93	491.1	41 位	水戸市	217.32	1245.6
2 位	富山市	1241.70	333.4	42 位	甲府市	212.47	892.3
3 位	<input type="text" value="B"/> 市	1121.26	1760.0	43 位	和歌山市	208.85	1708.1
4 位	山口市	1023.18	189.6	44 位	<input type="text" value="C"/> 市	203.60	1977.2
5 位	広島市	906.69	1324.3	45 位	<input type="text" value="D"/> 市	191.52	1318.7
6 位	秋田市	906.07	339.6	46 位	<input type="text" value="E"/> 市	41.46	7668.4
7 位	盛岡市	886.47	326.8				

面積は『令和 7 年 全国都道府県市区町村別面積調（4 月 1 日時点）』による  
人口密度は『令和 2 年国勢調査』による



- ◆問 20 現代は、Web 地図全盛の時代である。一方、紙の地形図にも、良い点がある。紙の「2 万 5 千分 1 地形図」の良い点を 2 つ、Web 地図の「地理院地図」の良い点を 3 つ答えよ。（7 点）



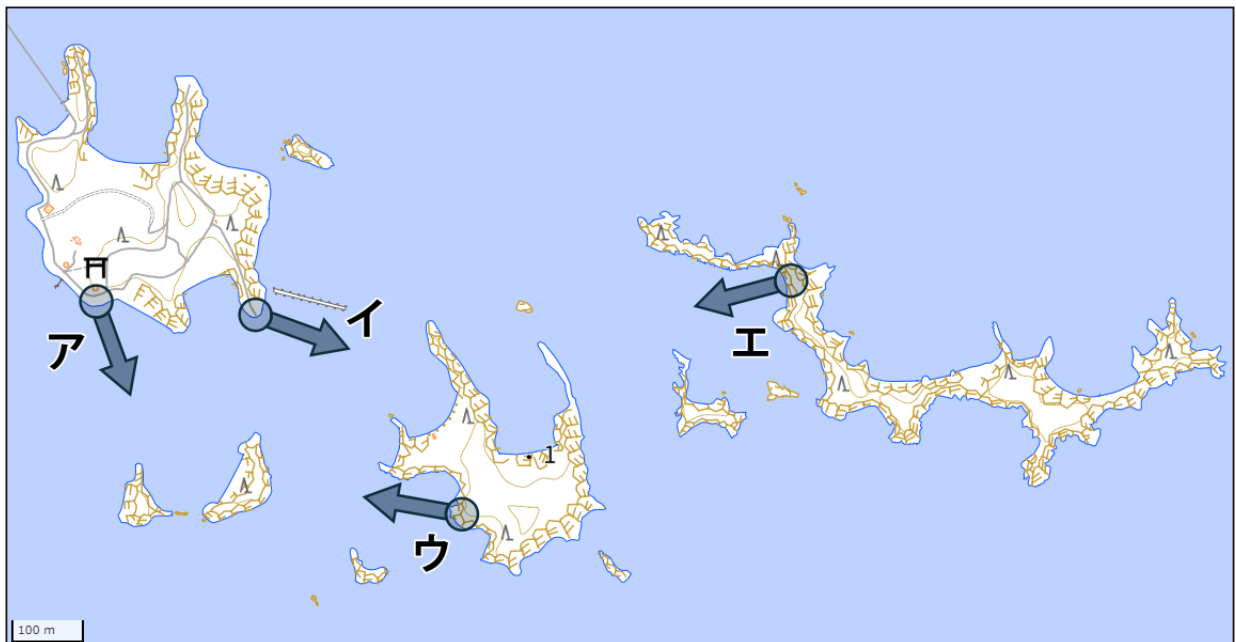
◆問 21 次の写真の地形に関して、(1)、(2)に答えよ。（7 点）



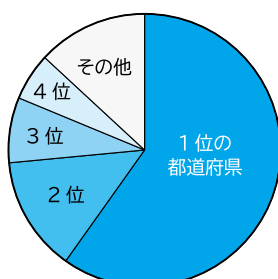
- (1) 次の資料の空欄 A～D に当てはまる語句を記せ。
- (2) この地形の成因を 50 字以内で記述せよ。

## 資 料

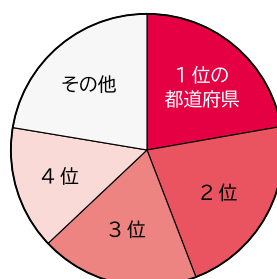
写真は [ A ] 県の松島で、京都府の天橋立、広島県の宮島とともに「日本三景」の一つといわれている。多くの島々からなるこの地形を多島海という。写真は地図中のア～エのうち、[ B ] の方向に撮影したものである。これらの島が位置する湾を含めた一帯の地域で養殖がさかんな魚介類は、[ C ] 県に次いで 2 位の生産量を誇る。この魚介類と、アユ、ズワイガニの都道府県別漁獲量の割合を示した 3 つの円グラフの力～クのうち、この魚介類を示した円グラフは [ D ] である。



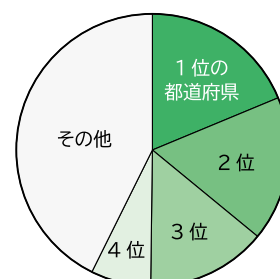
地理院地図 Vector により作成



力



キ



ク

令和 5 年漁業・養殖業生産統計により作成



- ◆問 22 次の 2 つの写真は、撮影時期が異なる能登半島のある地点の写真である。  
この 2 つの写真から、この地点で発生した土砂災害の特徴を 100 字以内で記述  
せよ。（7 点）



写真 1 令和 6 年能登半島地震直後の 2024 年 1 月 2 日に撮影された空中写真の正射画像



写真 2 令和 6 年 9 月能登半島豪雨直後の 2024 年 9 月 24 日に撮影された空中写真の正射画像



◆問 23 次の文章は、わが国の夏の高い気温について述べたものである。文章中の空欄 A～G に当てはまる語句を記せ。（7 点）

- 2025 年 8 月 5 日、群馬県  市において、気温 41.8℃を観測した。これは気象庁の観測記録として、過去最高である。
- 1933 年 7 月 25 日、 市において、気温 40.8℃を観測した。これは 20 世紀における気象庁の観測記録として、最高記録であり、「最高気温記念日」となっている。
- 2007 年 8 月 16 日、 市において、気温 40.9℃を観測した。これによって、暑いまちとして全国的に知られるようになったこの都市は、2014 年に「お祭り条例」を制定した。また、2018 年 7 月 23 日に気温 41.1℃を観測したが、これも気象庁の観測記録として、それまでの最高記録である。
- 気象庁の定義によれば、最高気温が 25℃以上の日を夏日、30℃以上の日を  日、35℃以上の日を猛暑日という。
- 空気が山を越えて反対側に吹き下りたときに、風下側で吹く乾燥した高温の風によって、その付近の気温が上昇することを  現象という。
- 梅雨前線が北上し、関東甲信地方が  高気圧やチベット高気圧に覆われるようになると、晴れて暑い日が続く。2025 年夏の猛暑の要因は、これらの高気圧が重なりあっている「ダブル高気圧」であるといわれている。
- 土地利用の変化（植生域の縮小と人工被覆域の拡大）の影響や人工排熱（人間活動で生じる熱）の影響により、都市の気温が郊外よりも高くなる現象のことを  現象という。




- ◆問 24 次の図は、2 万 5 千分 1 地形図「武蔵府中」（令和 7 年調製）の一部で、  
整飾としてさまざまな情報が明記されている。図中の空欄 A～G に当てはまる語  
句を記せ。ただし、C は数字で答えること。（7 点）


**地形図の基準**

- 経緯度の基準は **A**
- 高さの基準は **B** の平均海面
- 等高線及び等深線の間隔は 10メートル
- 投影はユニバーサル横メルカトル図法、座標帯は第54帯、中央子午線は東経 **C**°
- 図式は平成25年2万5千分1地形図図式
- D** は西偏約7° 40′
- 図郭に付した▼は隣接図の図郭の位置、は日本測地系による地形図の図郭の位置
- 図郭に付した数値は黒色の短線の経緯度（茶色の短線は経緯度1分ごとの目盛）

令和 7 年 4 月 調製  
**E** 所有兼発行者  
**国土地理院**  
 この地形図の複製等については  
**F** の定めによる  
 令和 7 年 8 月 1 日発行 1刷



4 940743 207938



**相模原市  
中央区**

米軍相模補給廠

4車線以上の道路	幅員3.0m未満の道路
2車線 幅員13m以上	歩道
2車線 幅員13m未満	庭園路
1車線の道路	石段
	橋・高架
	トンネル

**G**

2万5千分1地形図「武蔵府中」令和7年調製（120%に拡大）に加筆



# 第 44 回地図地理検定(専門) 解答

(2025 年 11 月 9 日実施)

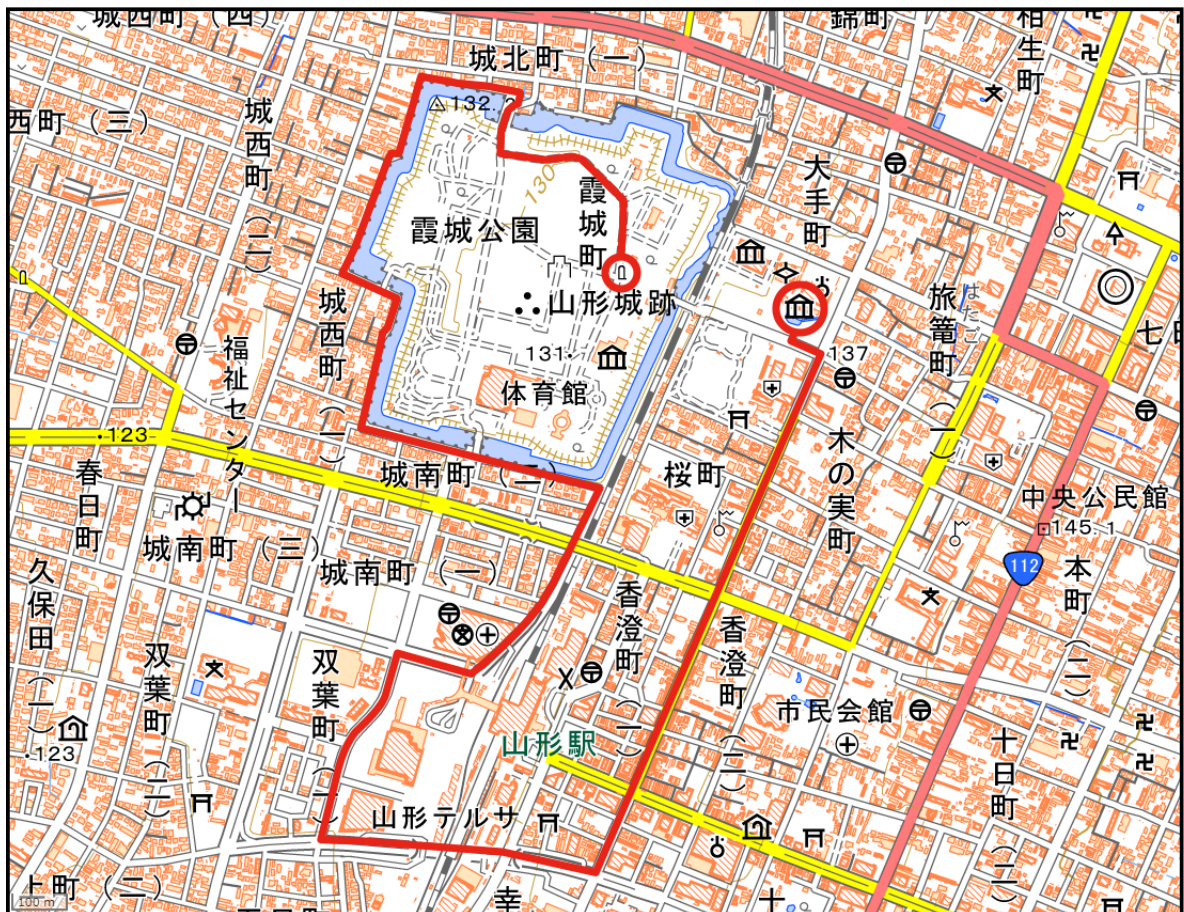
## 【選択問題】

設問	正解	設問	正解	設問	正解
問 1	③	問 6	④	問 11	②
問 2	②	問 7	③	問 12	②
問 3	③	問 8	④	問 13	⑤
問 4	⑥	問 9	②	問 14	⑥
問 5	②	問 10	④	問 15	③

## 【記述問題】

問 16    A：接続水域    B：海洋法    C：EEZ    D：延長    E：南鳥島

問 17



問 18



問 19    A：静岡      B：札幌      C：岐阜      D：徳島      E：那覇

問 20    2万5千分1地形図      地理院地図

広範囲を同じ縮尺で俯瞰できる。  
登山などで屋外への持ち運びが容易である。

地図がシームレスに表示でき、拡大縮小が容易である。  
作成者は情報の更新が容易で迅速に対応できる。  
GNSSにより自分の位置や現在地の確認が容易である。

問 21    (1)    A：宮城      B：イ      C：広島      D：カ

(2)    起伏の多い丘陵や山地が海面上昇などにより沈水し、かつての山頂や尾根が海面上に出て島となる。(45 字)

問 22    地震の揺れにともなって発生した斜面崩壊の崩壊土砂は、地震直後には斜面下部にとどまっているが、大雨により土砂が流出し、多くの家屋に被害を与え、豪雨による土砂災害が地震との複合災害であることがわかる。(98 字)

問 23    A：伊勢崎      B：山形      C：熊谷      D：真夏      E：フェーン  
F：太平洋（小笠原）      G：ヒートアイランド

問 24    A：世界測地系      B：東京湾      C：141      D：磁気偏角      E：著作権  
F：測量法      G：雪覆い等