

# 第44回 地図地理検定（基礎）

## 問題・解答

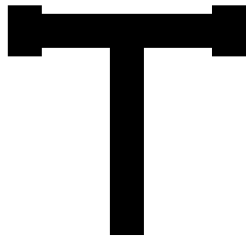
（2025年11月9日実施）

この問題と解説の全部または一部を、無断で複製・転載・利用することを一切禁じます。  
また、問題の一部を変更している場合があります。

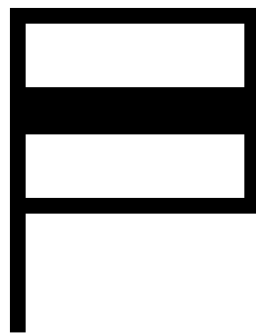
一般財団法人 日本地図センター  
公益財団法人 国土地理協会



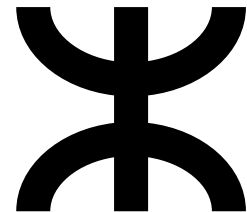
- ◆問 1 2 万 5 千 分 1 地 形 図 に 使 用 さ れ る 地 図 記 号 の 中 に は 、 図 式 の 改 訂 に よ っ て 廃 止 さ れ た も の や 、 新 し く 追 加 さ れ た も の が あ り ま す 。 現 在 の 地 形 図 は 、 「 平 成 25 年 2 万 5 千 分 1 地 形 図 図 式 （ 表 示 基 準 ） 」 で 描 か れ て い ま す 。 一 つ 前 の 「 平 成 14 年 2 万 5 千 分 1 地 形 図 図 式 」 で 描 か れ た 地 形 図 で 使 用 さ れ て い た 地 図 記 号 の う ち 、 廃 止 さ れ ず 現 在 も 使 用 さ れ て い る も の を 、 次 の ① ～ ⑥ の う ち か ら 1 つ 選 び な さ い 。



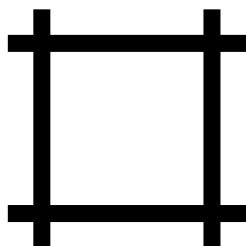
①



②



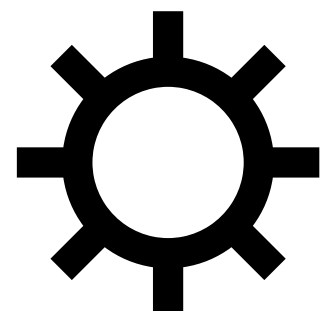
③



④



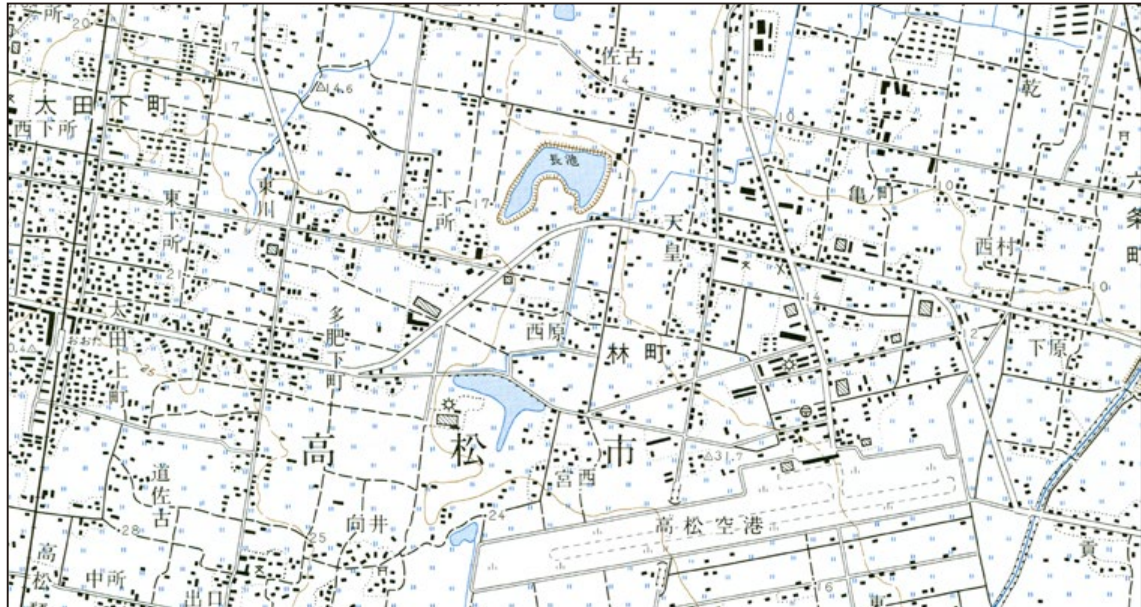
⑤



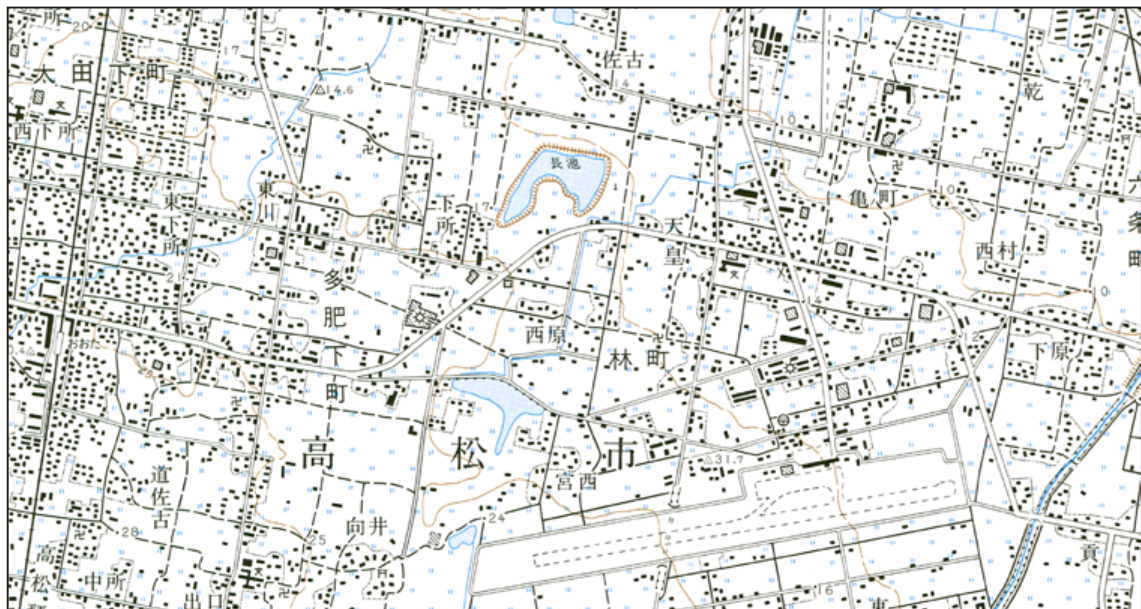
⑥

- ◆問2 地域の変化に興味をもっているケンタロウさんは、発行年が異なる地形図を集めました。次のA～Dの地形図を古いものから新しいものへ順に並びかえたときの正しい順番を、後の①～⑥のうちから1つ選びなさい。

A



B







2万5千分1地形図「高松南部」昭和53年修正、平成元年修正、平成12年修正、平成22年更新（順不同）

- ① A → B → C → D      ② A → B → D → C      ③ B → A → C → D
- ④ B → A → D → C      ⑤ C → D → A → B      ⑥ C → D → B → A

- ◆問 3 次の地形図は、山形県の飛島を示したものです。この島の面積に近い値として最も正しいものを、後の①～⑥のうちから 1 つ選びなさい。



2万5千分1地形図「十里塚」令和6年調製 原寸

- |                         |                         |                         |
|-------------------------|-------------------------|-------------------------|
| ① 約 0.2 km <sup>2</sup> | ② 約 0.7 km <sup>2</sup> | ③ 約 1.4 km <sup>2</sup> |
| ④ 約 2.7 km <sup>2</sup> | ⑤ 約 4.1 km <sup>2</sup> | ⑥ 約 5.4 km <sup>2</sup> |



- ◆問 4 高校生のミナトさんは、地形図を使用して登山計画を立てることにしました。大雪山層雲峡ロープウェイからリフトを使用し、黒岳と桂月岳に登る予定で、途中の黒岳石室で休憩を予定しています。次の地形図は、登山計画に使用したもので、下の表は、いくつかの山の標高点の経緯度を示したものです。黒岳石室のおおよその経緯度として正しいものを、後の①～④のうちから 1 つ選びなさい。



2万5千分1地形図「層雲峡」令和7年調製 110%に拡大

	黒岳	凌雲岳	烏帽子岳
標高	1,984 m	2,125 m	2,072 m
緯度	43 度 41 分 51 秒	43 度 41 分 54 秒	43 度 40 分 48 秒
経度	142 度 55 分 13 秒	142 度 53 分 49 秒	142 度 55 分 18 秒

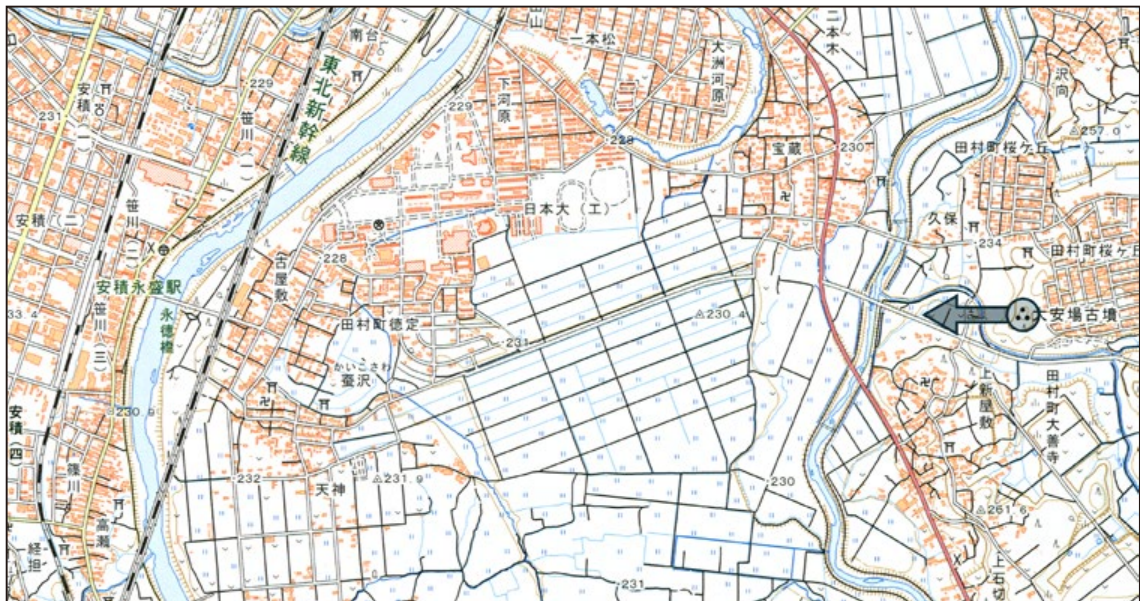
	①	②	③	④
緯度	43 度 41 分 43 秒	43 度 41 分 43 秒	43 度 41 分 52 秒	43 度 41 分 52 秒
経度	142 度 54 分 21 秒	142 度 54 分 41 秒	142 度 54 分 21 秒	142 度 54 分 41 秒



- ◆問 5 次の写真は、ある地点から市内を眺望したものです。景観写真を撮影した地点が含まれるものを、後の①～④のうちから 1 つ選びなさい。なお、地形図中の丸印が撮影地点、矢印が撮影方向を示しています。



①



2万5千分1地形図「郡山」平成30年調製に加筆

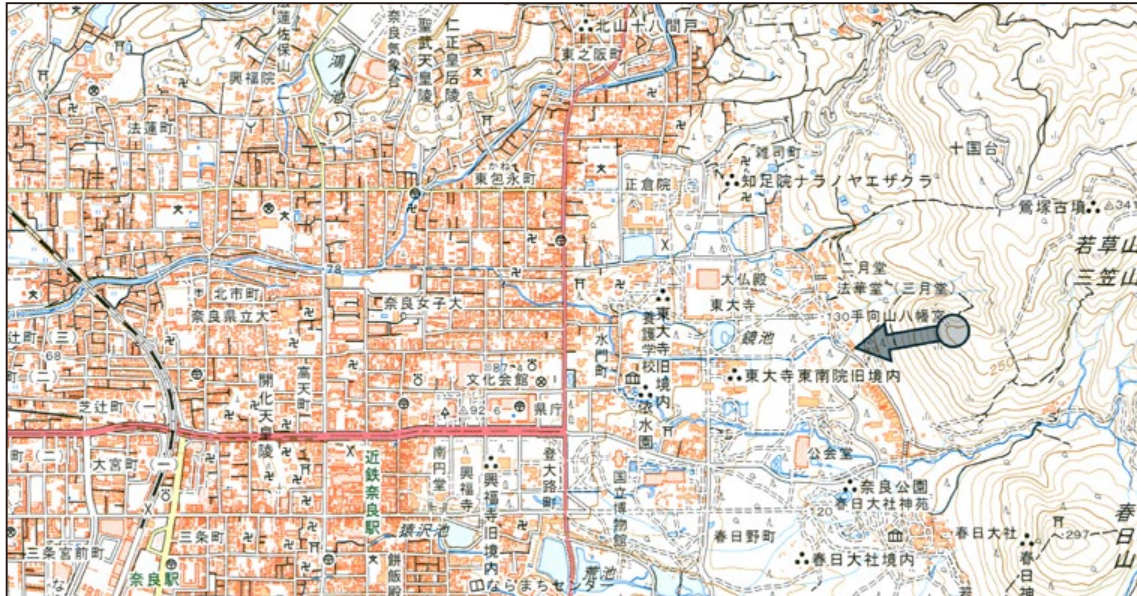


②



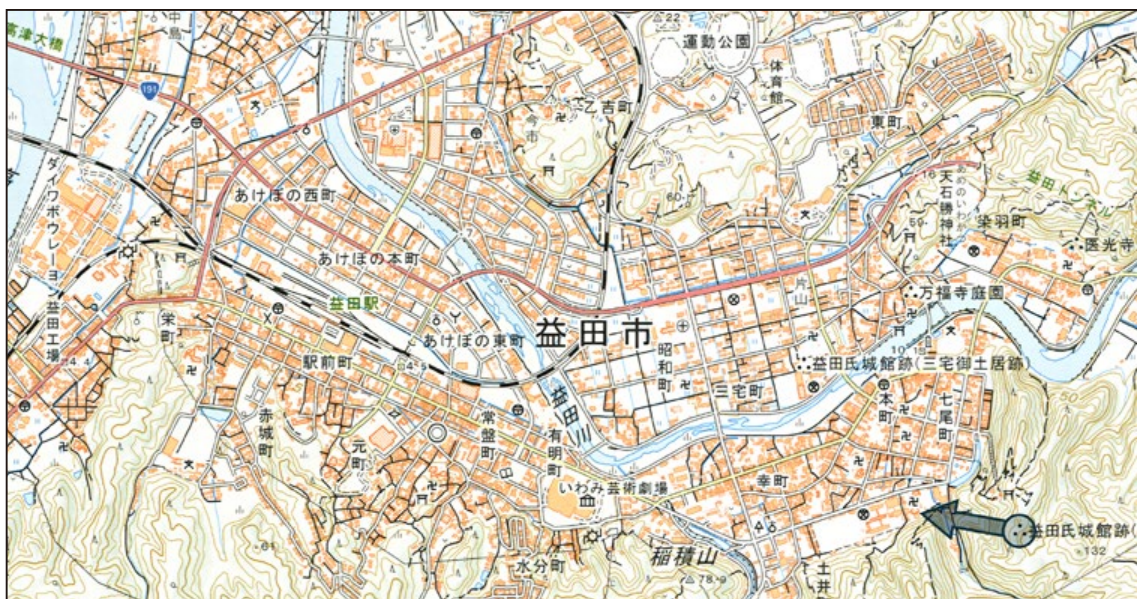
2万5千分1地形図「岐阜北部」令和7年調製に加筆

③



2万5千分1地形図「奈良」平成27年調製に加筆

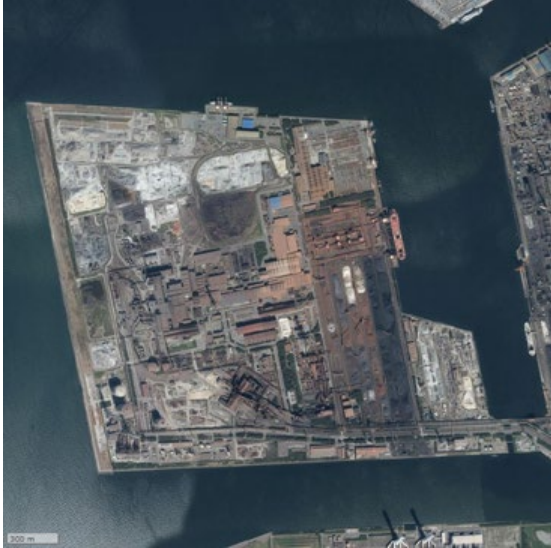
④



2万5千分1地形図「山梨」令和元年調製に加筆



◆問6 次の4つの空中写真は、そこでみられるある施設を写したもので、その施設とは、原子力発電所、自動車工場、ショッピングモール、製鉄所のいずれかです。施設とA～Dとの正しい組み合わせを、後の①～④のうちから1つ選びなさい。



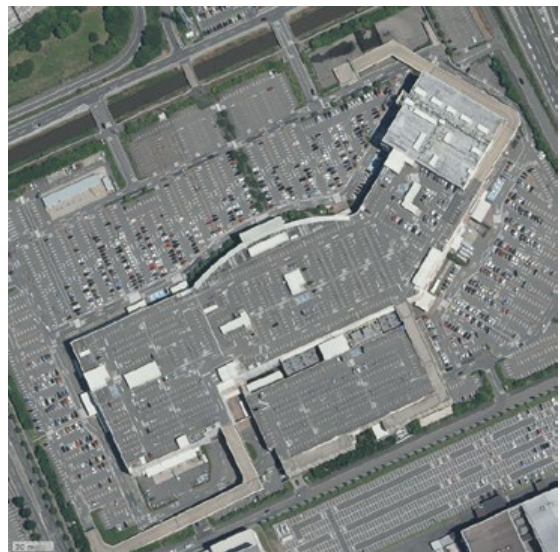
A



B



C

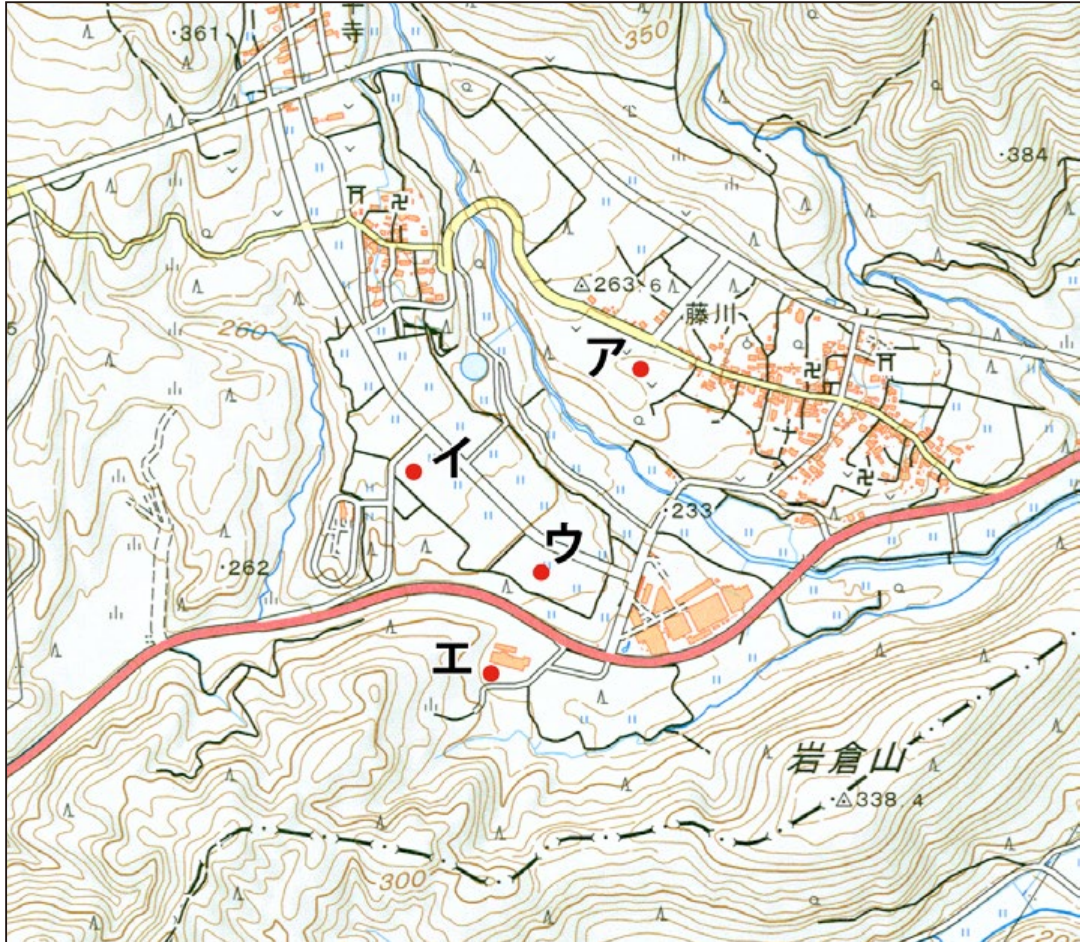


D

	①	②	③	④
原子力発電所	A	A	B	B
自動車工場	C	D	C	D
ショッピングモール	D	C	D	C
製鉄所	B	B	A	A



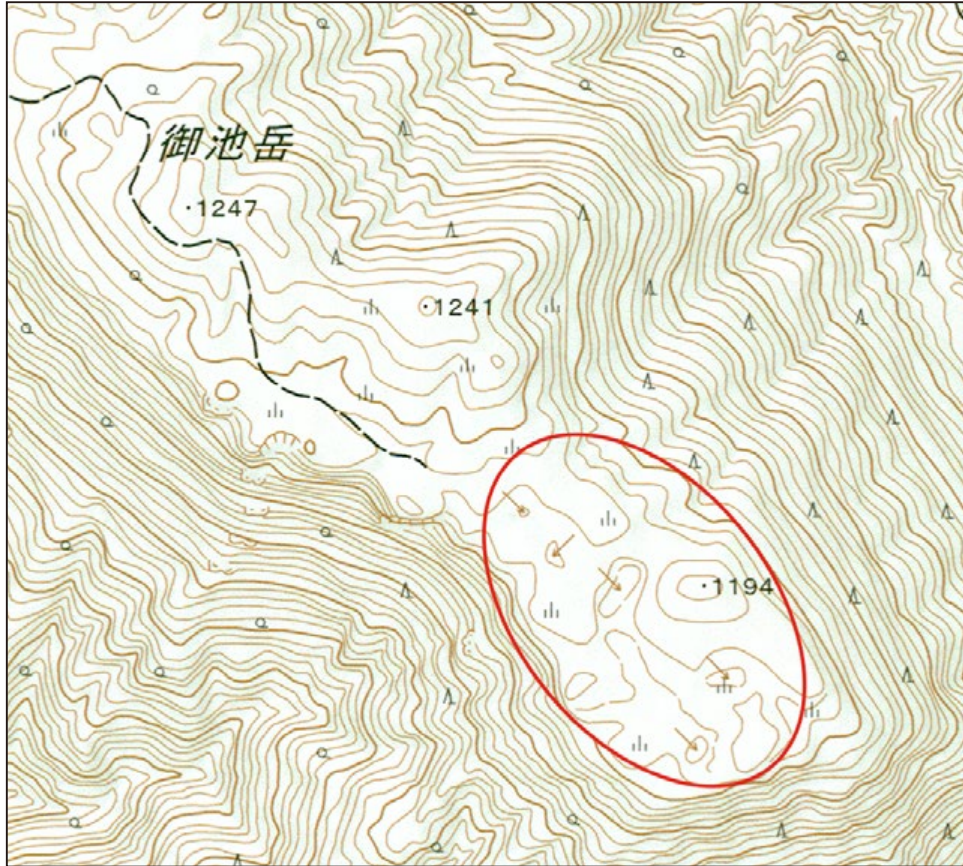
- ◆問 7 次の地形図は、滋賀県米原市付近を示したものです。地図中の地点ア～エについて、標高が低い地点から高い地点へ順に並びかえたときの正しい順番を、後の①～⑥のうちから 1 つ選びなさい。



2万5千分1地形図「関ヶ原」平成 27 年調製（175%に拡大）により作成

- ① ア→イ→ウ→エ      ② イ→ア→ウ→エ      ③ ウ→ア→イ→エ  
 ④ ウ→エ→ア→イ      ⑤ エ→イ→ウ→ア      ⑥ エ→ウ→ア→イ

- ◆問 8 次の地形図は、滋賀県と三重県の県境を南北に通る鈴鹿山脈の、御池岳付近を示したものです。地形図中に示した複数の小凹地の形成要因を説明した①～④の文のうち、正しいものを 1 つ選びなさい。



2万5千分1地形図「篠立」平成26年調製（200%に拡大）により作成

- ① 地すべりによって生じたくぼ地
- ② 石灰岩などの岩石が雨水などで溶食してできたくぼ地
- ③ 炭鉱跡地にある人工的な掘削跡
- ④ 古い火山の小規模な火口跡



- ◆問 9 湖沼はさまざまな要因によって形成され、海岸付近に位置するものもあります。次の①～④の湖沼のうち、成因が他と異なるものを1つ選びなさい。ただし、地理院地図の縮尺はそれぞれ異なっています。



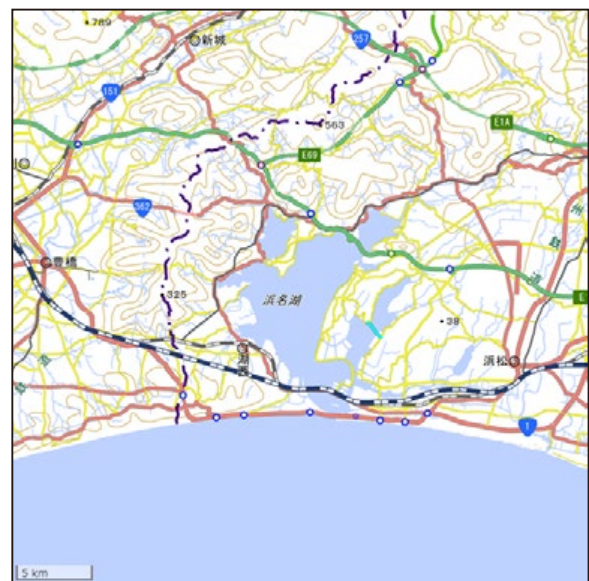
① 小川原湖



② 湖山池



③ 洞爺湖



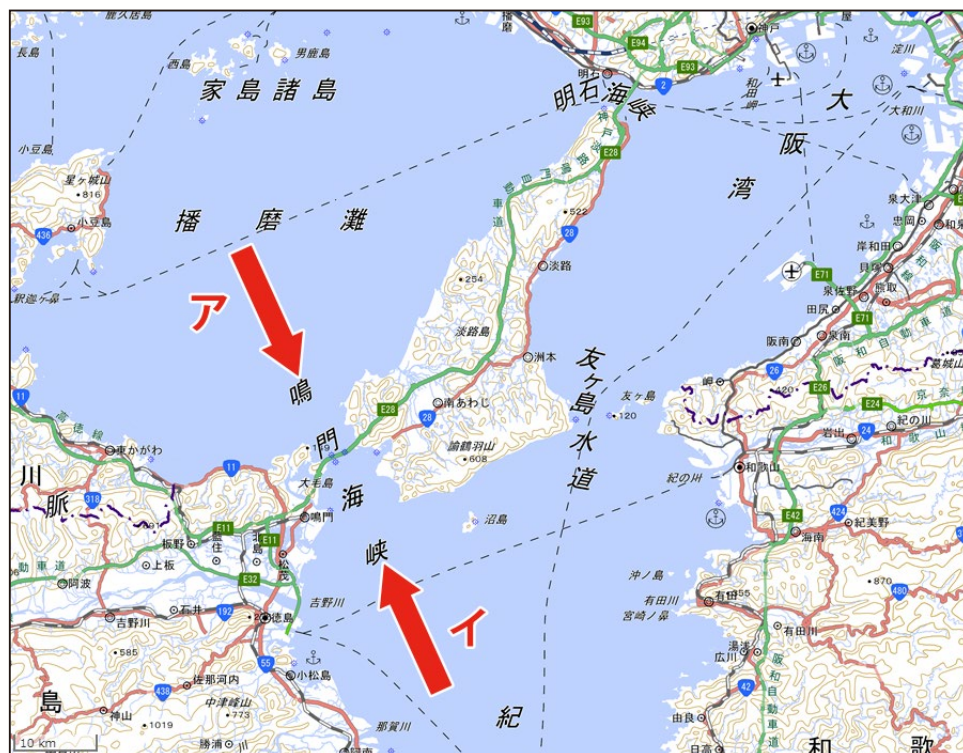
④ 浜名湖

◆問 10 高校生のアカリさんは、鳴門海峡について探究し、成果を資料 1、資料 2 として発表することになりました。資料中の空欄 A と B に当てはまる語句の組み合わせとして正しいものを、後の①～④のうちから 1 つ選びなさい。

資料 1



写真1 大鳴門橋と「うずしお」



地理院地図により作成

図1 鳴門海峡周辺の地図



資料 2

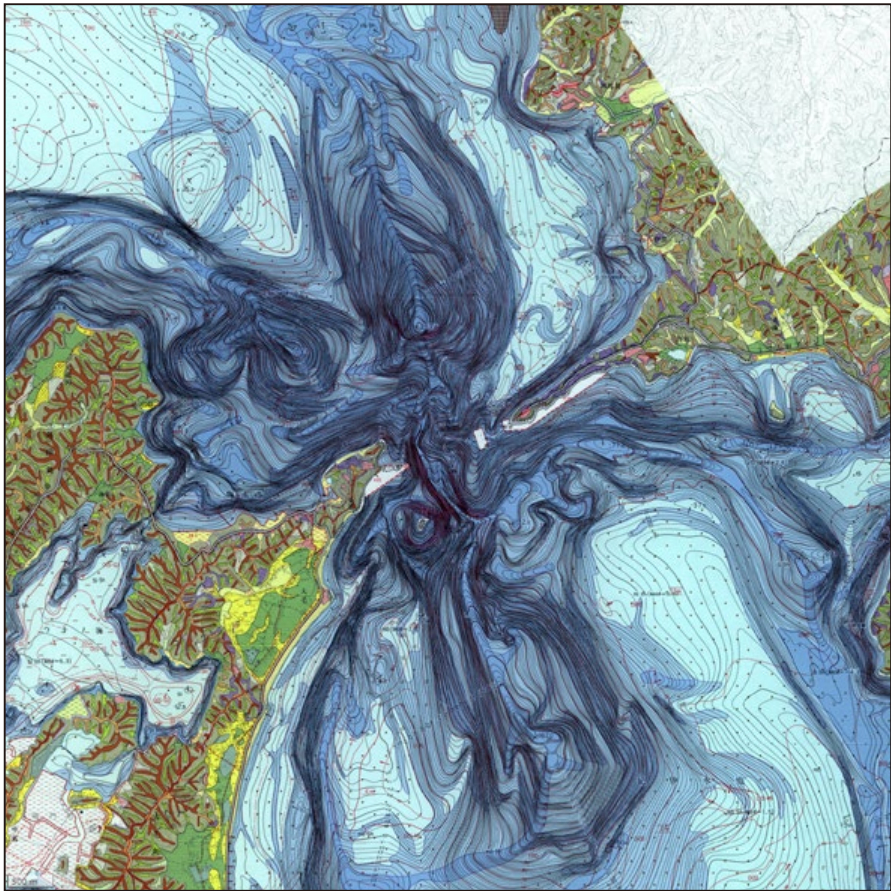


図 2 鳴門海峡付近の沿岸海域土地条件図

鳴門海峡は、淡路島と四国の間に位置する海峡である。ここで観察できる「うずしお」は、古くから有名で、この地域の大切な観光資源の一つとなっている。鳴門海峡北側の播磨灘が満潮のとき、潮の流れは図 1 の地理院地図で示した A の向きに流れる。地理院地図で表示できる沿岸海域土地条件図（図 2）によると、鳴門海峡の海底は V 字型に深くなっていて、水深の深い中央部を流れる潮流は B。陸側との流れの速さの違いにより回転が生じ、渦巻きが発生する。

	①	②	③	④
A	ア	ア	イ	イ
B	遅い	速い	遅い	速い

◆問 11 次の 2 枚の地図は、ニュージーランドとマダガスカルを地理院地図で示したものです。これらに関して、自然環境について述べた①～④のうち、誤りがあるものを 1 つ選びなさい。

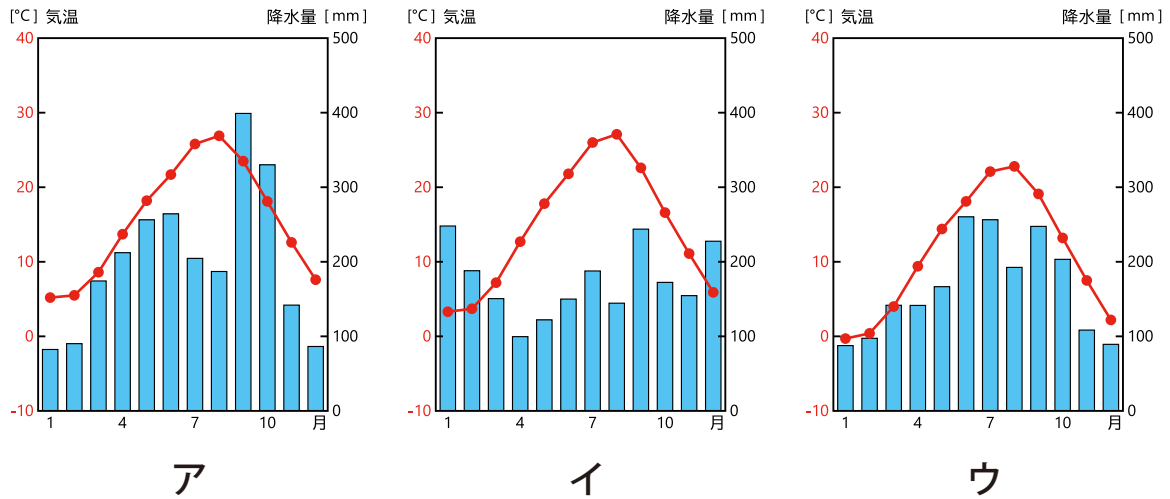


- ① 首都の標高を比較すると、ニュージーランドよりマダガスカルの方が、標高の高い位置にある。
- ② ニュージーランドは火山活動や地震が多くみられる変動帯に属するが、マダガスカルは安定陸塊である。
- ③ 南半球に位置する両国のうち、フィヨルドなどの氷河地形を観察することができるのはニュージーランドのみである。
- ④ 両国とも東側が大洋にひらかれた島しょ国であるために、島の東側の方が西側よりも年降水量が多い。

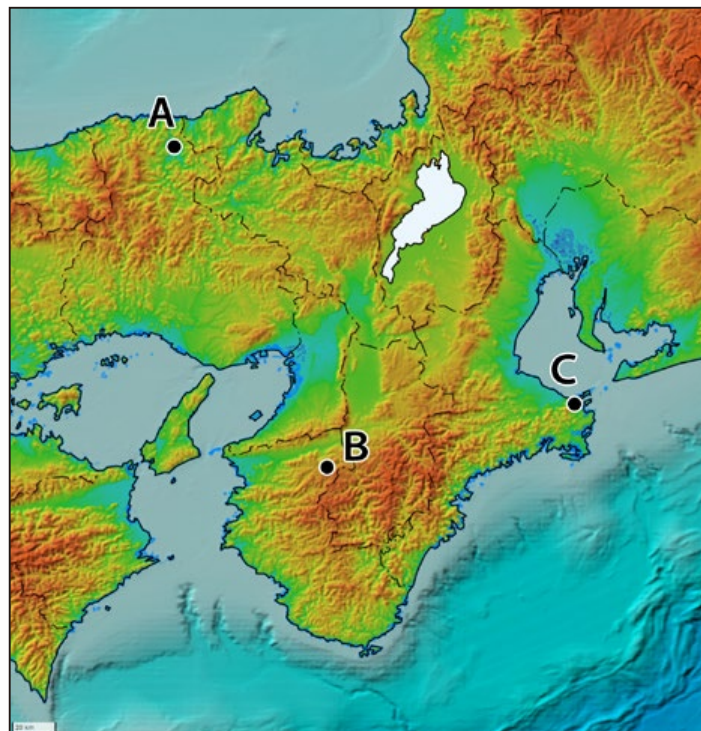


◆問 12 次の雨温図ア～ウは、下の地図中の地点 A～C のいずれかのものです。

A～C と雨温図ア～ウとの正しい組み合わせを、後の①～⑥のうちから 1 つ選びなさい。



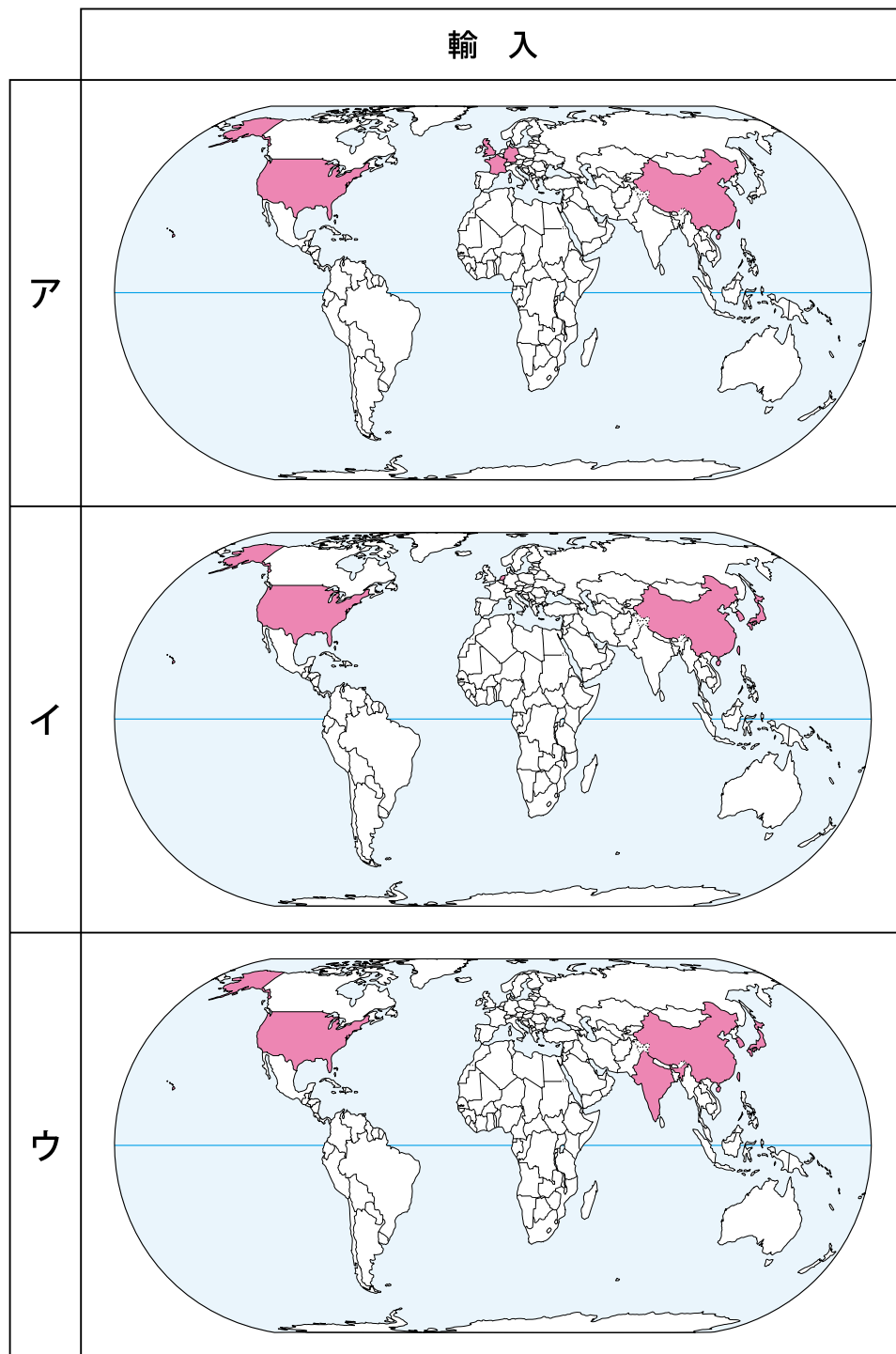
気象庁資料により作成



地理院地図 Vector により作成

	①	②	③	④	⑤	⑥
A	ア	ア	イ	イ	ウ	ウ
B	イ	ウ	ア	ウ	ア	イ
C	ウ	イ	ウ	ア	イ	ア

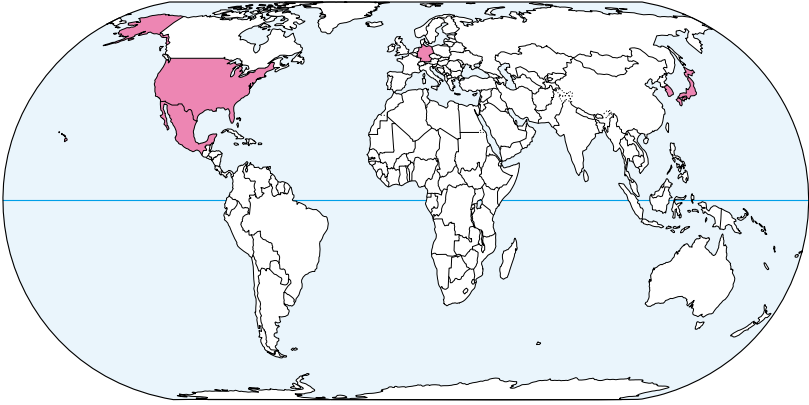
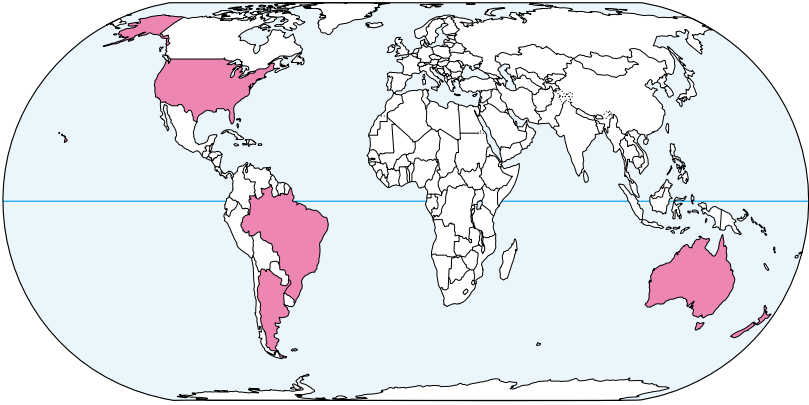
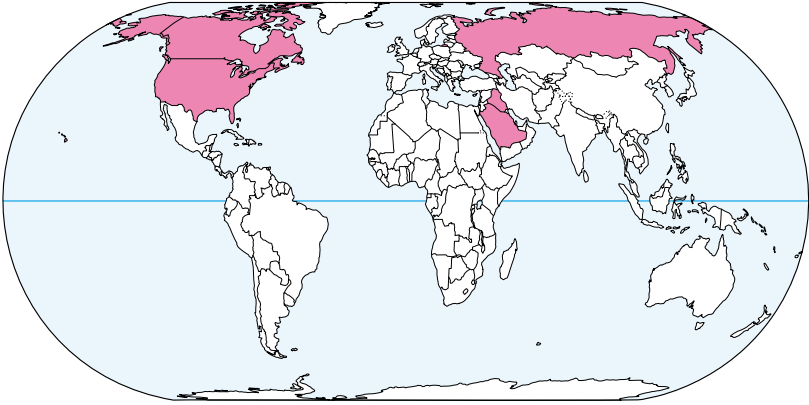
- ◆問 13 次の図は、いくつかの貿易品についてそれぞれの輸出入国上位 5 か国を同色で示したもので、ア～ウは、牛肉、原油、乗用車のいずれかです。貿易品とア～ウとの正しい組み合わせを、後の①～⑥のうちから 1 つ選びなさい。



統計年次は 2021 年

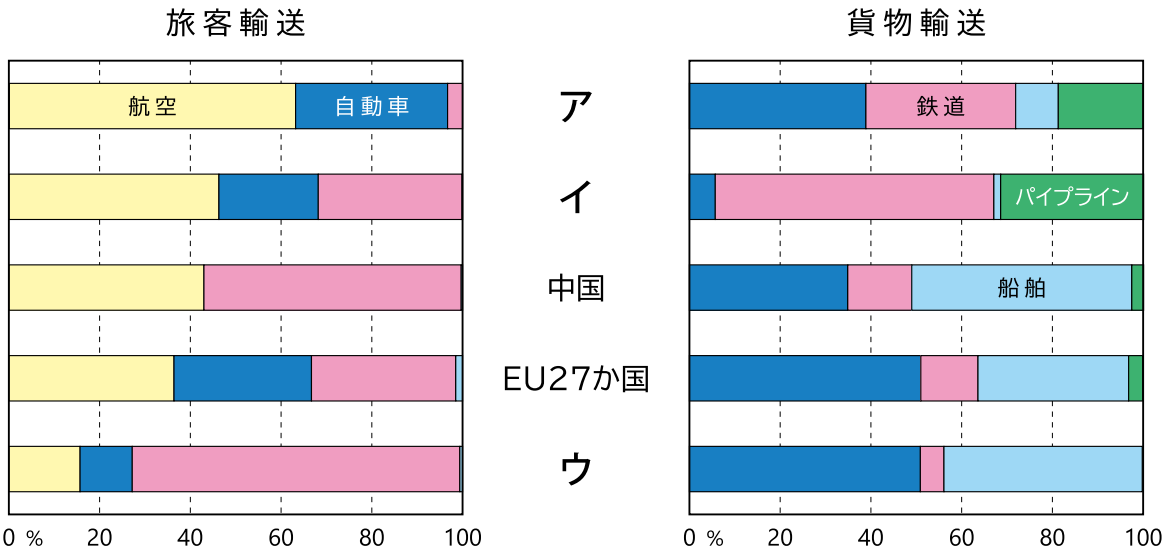
牛肉：FAOSTAT、原油：IEA World Energy Statistics 2023、  
乗用車：UN Comtrade 2021 International Trade Statistics Yearbook により作成



	輸 出
ア	
イ	
ウ	

	①	②	③	④	⑤	⑥
牛肉	ア	ア	イ	イ	ウ	ウ
原油	イ	ウ	ア	ウ	ア	イ
乗用車	ウ	イ	ウ	ア	イ	ア

◆問 14 次のグラフは、いくつかの国・地域における輸送機関別の旅客輸送（人キロ）と貨物輸送（トンキロ）の割合を示したもので、ア～ウは、アメリカ合衆国、日本、ロシアのいずれかです。国名とア～ウとの正しい組み合わせを、後の①～⑥のうちから 1 つ選びなさい。



統計年次は 2018 年

EU Transport 2020 ほかにより作成

【注】

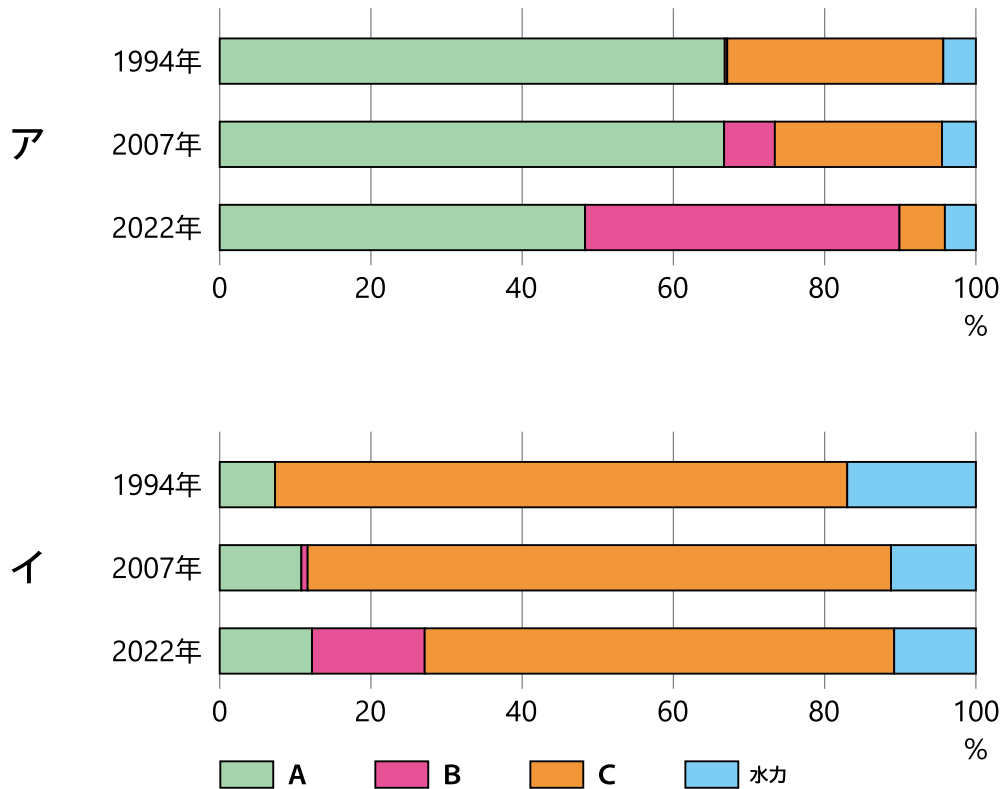
EU 27 か国はイギリスを除く。

旅客輸送の自動車はバス、トロリーバス、長距離バスの値。自家用車は含まない。

	①	②	③	④	⑤	⑥
アメリカ合衆国	ア	ア	イ	イ	ウ	ウ
日本	イ	ウ	ア	ウ	ア	イ
ロシア	ウ	イ	ウ	ア	イ	ア



- ◆問 15 次のグラフは、2 か国における発電割合の推移を示したものです。アとイは、ドイツとフランスのいずれか、凡例 A～C は、火力、原子力、再生可能エネルギーのいずれかです。ドイツと火力との正しい組み合わせを、後の①～⑥のうちから 1 つ選びなさい。



『データブック オブ・ザ・ワールド』により作成

	①	②	③	④	⑤	⑥
ドイツ	ア	ア	ア	イ	イ	イ
火力	A	B	C	A	B	C

- ◆問 16 集落は形態によってさまざまな種類に分類することができます。次の表は、塊村、街村、路村についてまとめたもので、ア～ウの地形図はその代表的な集落を示したものです。A～C とア～ウとの正しい組み合わせを、後の①～⑥のうちから 1 つ選びなさい。

集落形態	特徴	地形図
塊村	多くの家屋が不規則に並び、井戸や湧水など、水の得やすい場所に成立する。	A
街村	主要街道に沿った集落で、民家の密集度が高く、宿場や市場など商業的機能との結びつきが強い。	B
路村	道路や水路、開拓路などに沿った列状の集落で、江戸時代に開拓された新田集落などのように、耕地がみられる。	C

ア



2万5千分1地形図「妻籠」平成18年更新

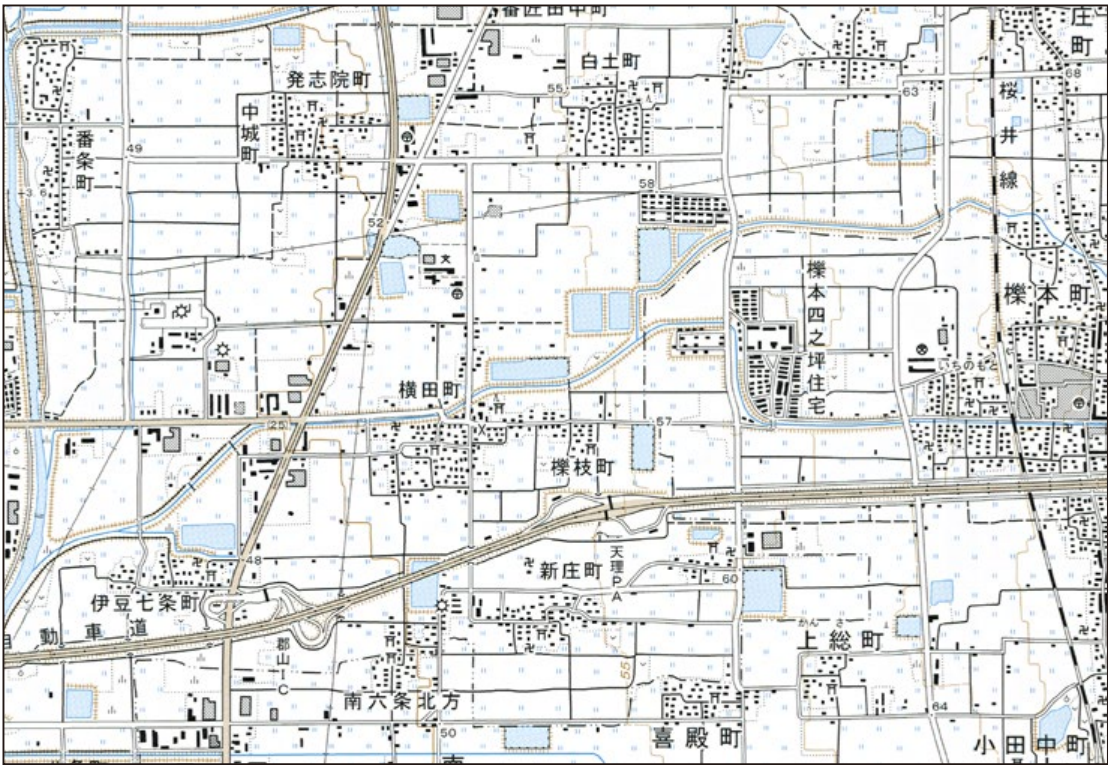


イ



2万5千分1地形図「志木」平成13年部修、「与野」平成15年更新、「所沢」「川越南部」平成17年更新

ウ

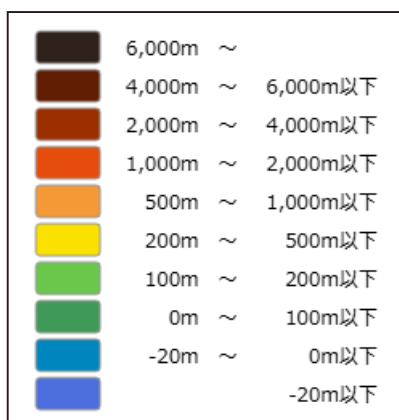
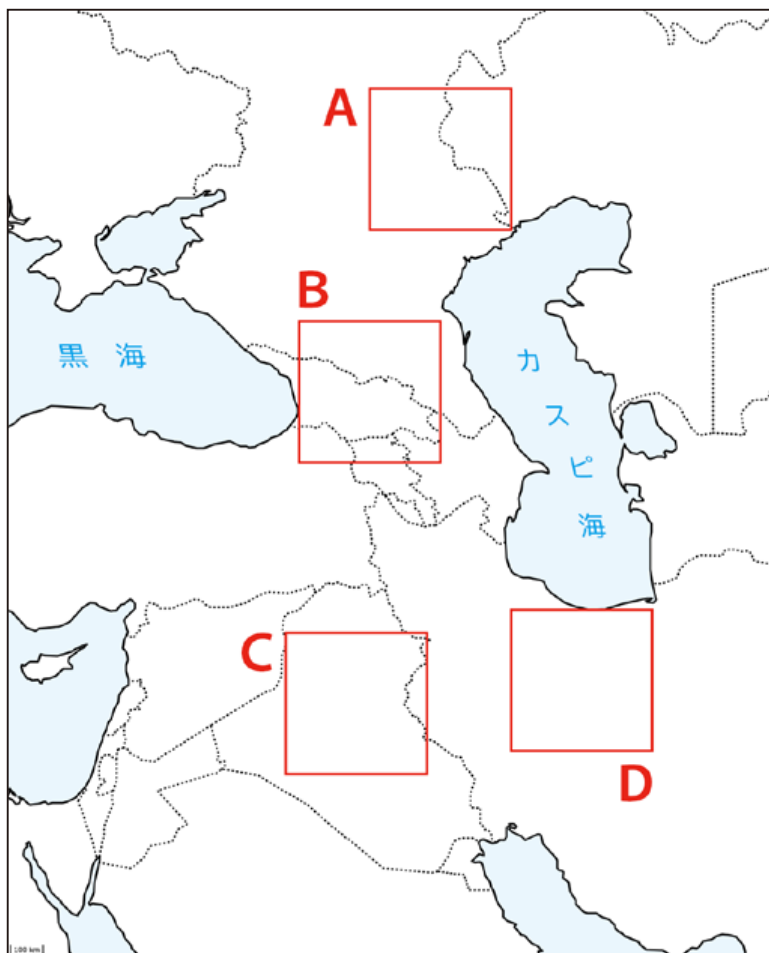


2万5千分1地形図「大和郡山」平成18年更新

	①	②	③	④	⑤	⑥
A	ア	ア	イ	イ	ウ	ウ
B	イ	ウ	ア	ウ	ア	イ
C	ウ	イ	ウ	ア	イ	ア

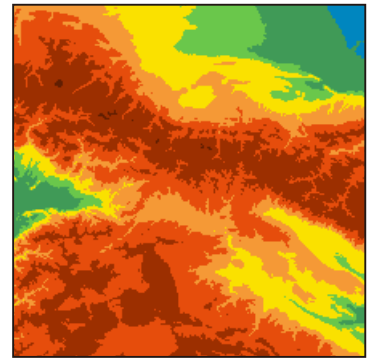
◆ 西アジア周辺地域に関する問 17、問 18 に答えなさい。

問 17 次の地図は、西アジア周辺地域を示したものです。この地域における色別標高図から、異なる 4 つの範囲を切り取って示した①～④のうち、C に当てはまるものを 1 つ選びなさい。

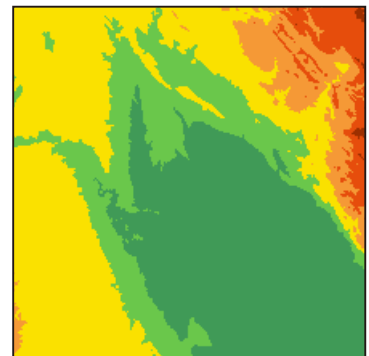


地理院地図などにより作成

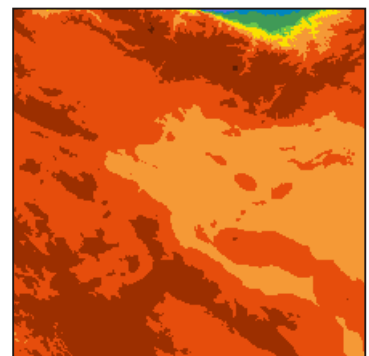
①



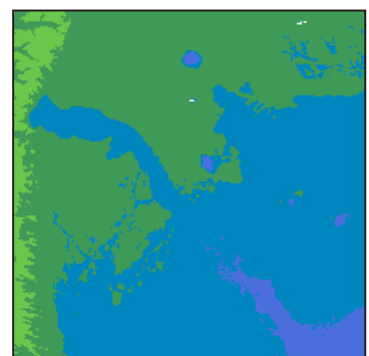
②



③

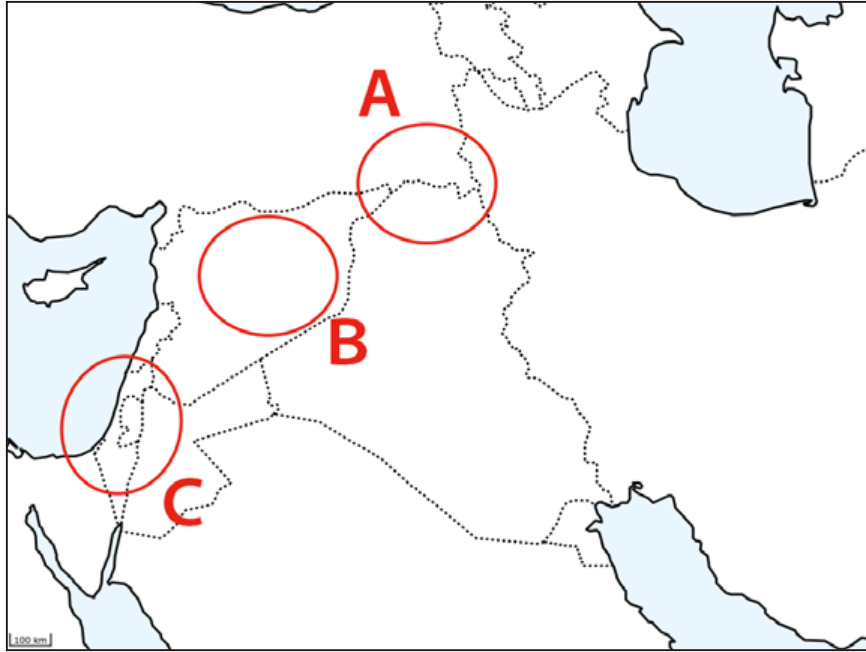


④





**問 18** 国家間や異なる民族間の対立によって、世界各地で紛争が起きています。次の地図中の A～C は、紛争が起きているおおまかな地点を示したもので、ア～ウの文は、A～C で起きている紛争について説明したものです。A～C とア～ウとの正しい組み合わせを、後の①～⑥のうちから 1 つ選びなさい。



地理院地図などにより作成

- ア** 2011 年の反政府デモを発端として衝突が発生し、諸外国の支援を介した内戦に発展した。2024 年 12 月に政権が崩壊したが、現在も多くの難民が人道援助を必要としている。
- イ** ユダヤ人とパレスチナ人の対立で、これまで何度も中東戦争が起きた。ガザ地区で 2023 年 10 月に武力衝突が生じて以来、空爆や物資不足で住民に人道危機が生じている。
- ウ** 複数の国をまたがる地域に暮らし、独自の言語や文化を有しながらも国家をもたない最大の民族は、独立を求める運動を続けているが、現在まで独立にいたっていない。

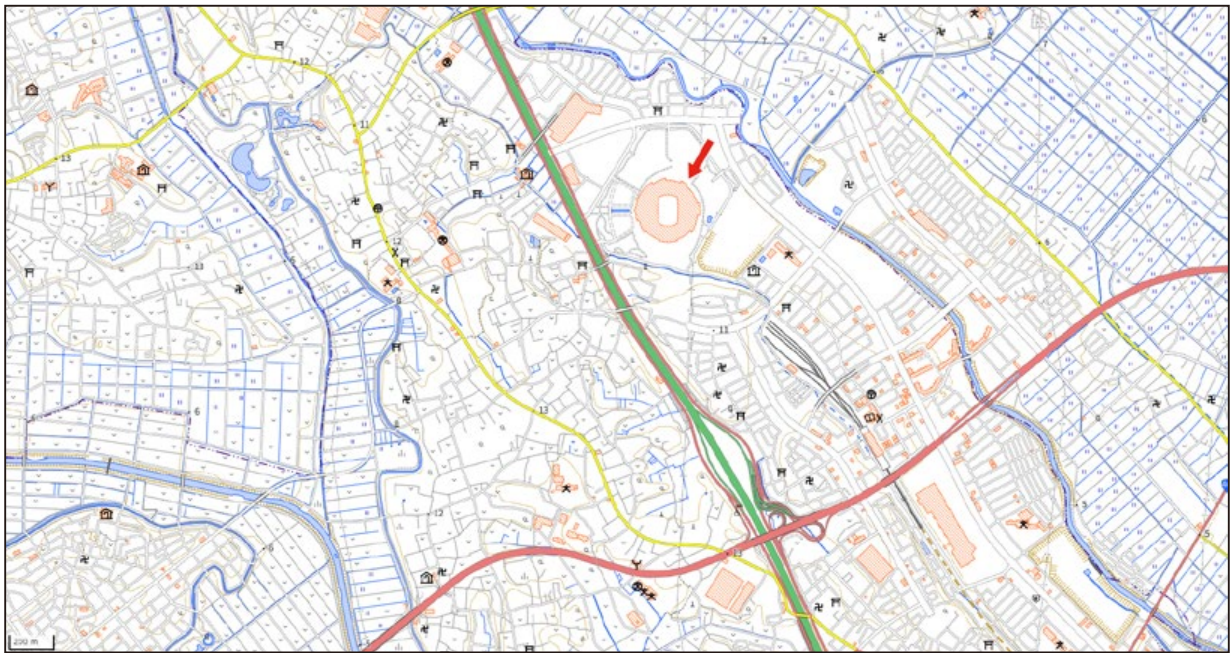
	①	②	③	④	⑤	⑥
<b>A</b>	ア	ア	イ	イ	ウ	ウ
<b>B</b>	イ	ウ	ア	ウ	ア	イ
<b>C</b>	ウ	イ	ウ	ア	イ	ア

- ◆問 19 日本にはじめてプロサッカーリーグが誕生したのは 1993 年で、当時は 10 クラブで開始しました。その後、クラブ数が増加し、2024 年シーズン開始時点では 60 クラブあります。次の 3 つの地理院地図 Vector とスタジアムの説明は、リーグに加盟するクラブの本拠地周辺を示したもので、ア～ウは、埼玉県さいたま市、東京都調布市、広島県広島市のいずれかです。都市名とア～ウとの正しい組み合わせを、後の①～⑥のうちから 1 つ選びなさい。なお、地図中の矢印の建物がスタジアムを示しています。

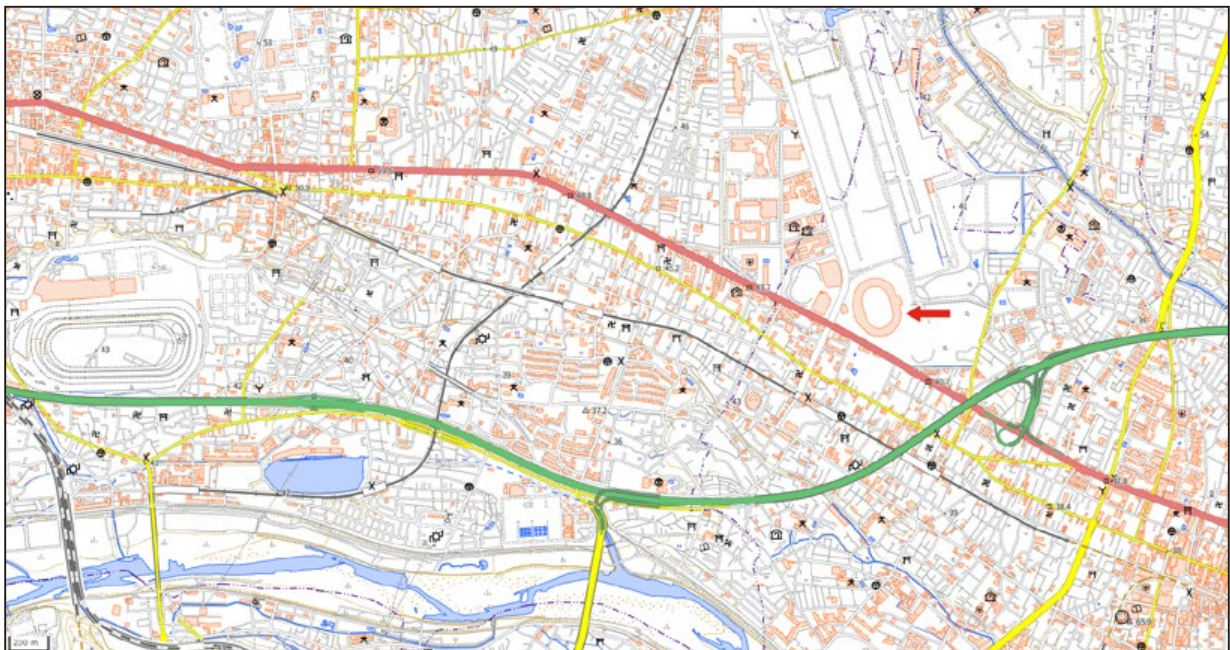


ア 2024 年に開場した収容人数 25,000 人以上の新しいスタジアム。





イ 日本で FIFA ワールドカップを開催するために建設されたスタジアム。



ウ 飛行場跡地の一部に建設された野外コンサートなどにも使用されるスタジアム。

	①	②	③	④	⑤	⑥
さいたま市	ア	ア	イ	イ	ウ	ウ
調布市	イ	ウ	ア	ウ	ア	イ
広島市	ウ	イ	ウ	ア	イ	ア



**◆問 20** 日本各地には、経緯度に関するモニュメントや石碑が設置されています。

次の写真 1 は、高知県高知市にある地球 33 番地で、緯度と経度に「3」が並んでいることに由来して設置されたものです。写真 2 は、兵庫県西脇市にある「日本のへそ」で、北緯 35 度と東経 135 度が交わる場所に建てられた経緯度標です。2つのモニュメントは、地理院地図と地形図には記念碑として表示されていますが、日本のへそ付近を示した図 1 のように、実際の経緯度数値と異なる地点に設置されています。この理由を説明した①～④のうち、正しいものを 1 つ選びなさい。



写真 1



写真 2





図 1

- ① 記念碑を設置した当時は、太陽観測による天文測量で求めた経緯度であるため、精度が低く正しい位置に設置できなかった。
- ② 現在の経緯度は世界基準の世界測地系であるのに対し、記念碑設置当時は日本独自の日本測地系であったため、違いがみられる。
- ③ 人工衛星を利用した測量で得られた経緯度であるために、地図の経緯度とはずれが生じている。
- ④ 正しい地点が学校や山林等であるために、一般人が立ち入ることが難しく、人々が訪れやすい近隣の河畔や駅近く代替地点に設置している。



主催 (一財) 日本地図センター  
(公財) 国土地理協会

## 第 44 回地図地理検定(基礎) 正解表

(2025 年 11 月 9 日実施)

設問	正解
問 1	④
問 2	②
問 3	④
問 4	②
問 5	②
問 6	③
問 7	⑥
問 8	②
問 9	③
問 10	②
問 11	④
問 12	④
問 13	④
問 14	②
問 15	①
問 16	⑤
問 17	②
問 18	⑤
問 19	④
問 20	②

第 45 回地図地理検定は  
2026 年 6 月実施予定！！