

# 第39回 地図地理検定（基礎）

## 問題・解答

（2023年6月18日実施）

この問題と解答の全部または一部を、無断で複製・転載・利用することを一切禁じます。  
また、問題の一部を変更している場合があります。

一般財団法人 日本地図センター  
公益財団法人 国土地理協会

- ◆問1 次の地理院地図は、日本の最東端に位置する南鳥島を示したものです。  
 この地図中にある地図記号から2つを選んだ組み合わせとして正しいものを、  
 後の①～④のうちから1つ選びなさい。



- ① 記念碑 と 水準点
- ② 記念碑 と 電波塔
- ③ 自然災害伝承碑 と 水準点
- ④ 自然災害伝承碑 と 電波塔

◆問2 高校生のナツミさんたちは、新旧の地形図を比較して、青森市の変化を調べてまとめることにしました。次ページの図1は1980(昭和55)年の地形図、図2は2022(令和4)年の地形図です。2つの図から読み取れる地域の変化を述べた次の会話文中の下線部①～④のうちから、誤りがあるものを1つ選びなさい。

ナツミ「地理の授業で、複数の年次を比較して地形図を読むとよいと教わったから、同じ地点の2枚の地形図を探したよ」

アキエ「私たちが小学生のころに開業した北海道新幹線の起点の新青森駅周辺だね。昔の地形図には新幹線の線路がまだない」

ナツミ「昔の地形図で駅の位置を特定させるには、羽州街道の曲がり方や笹森池の位置など総合的にみて、①石江の地名と高間の地名の間の道と神社に着目すればいいかな」

アキエ「新幹線のほかにも、インターチェンジから西方向にのびる国道はまだ建設されていないね」

ナツミ「うん。この国道の開通によって平岡団地とのアクセスが良くなり、②平岡団地に家が増えたと考えられる」

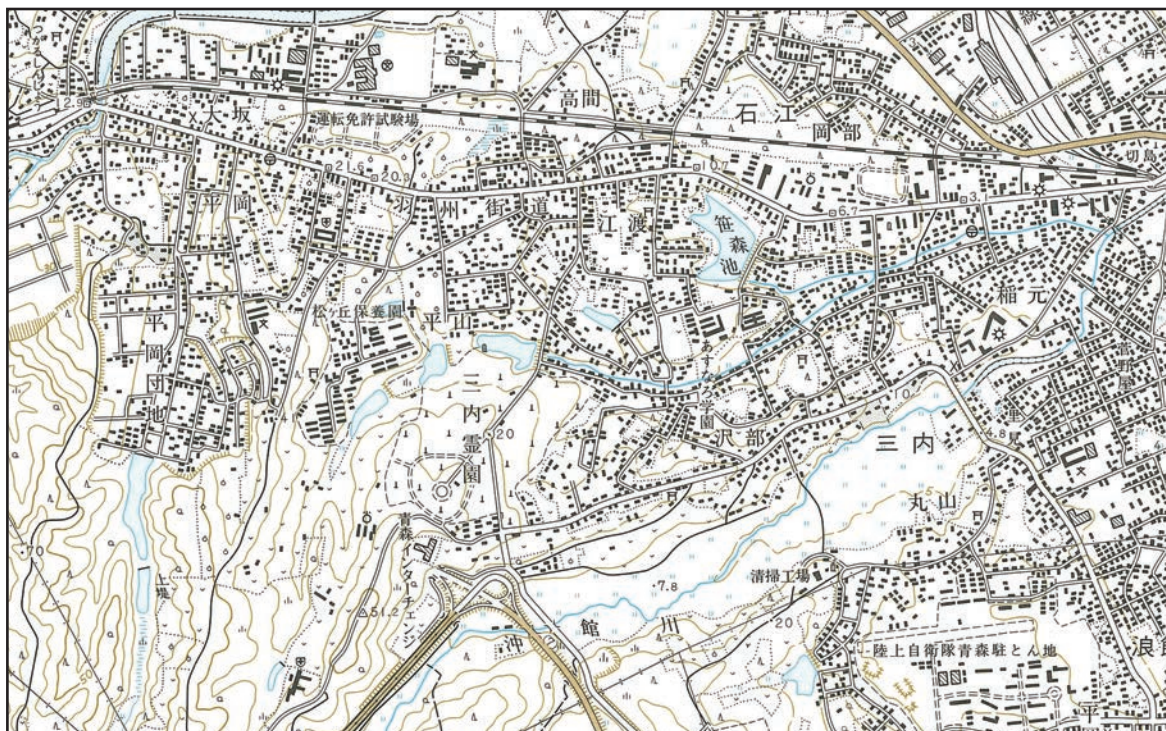
アキエ「平岡団地の北西側の区画でも建物が増えていることがわかる」

ナツミ「インターチェンジ近くを流れる沖館川をよく見ると、③河川改修がおこなわれたようだ」

アキエ「④沖館川左岸の農地を整備した土地に、複数の小・中学校が建設されているね。運転免許センターも近くに移転してきたみたいだよ」

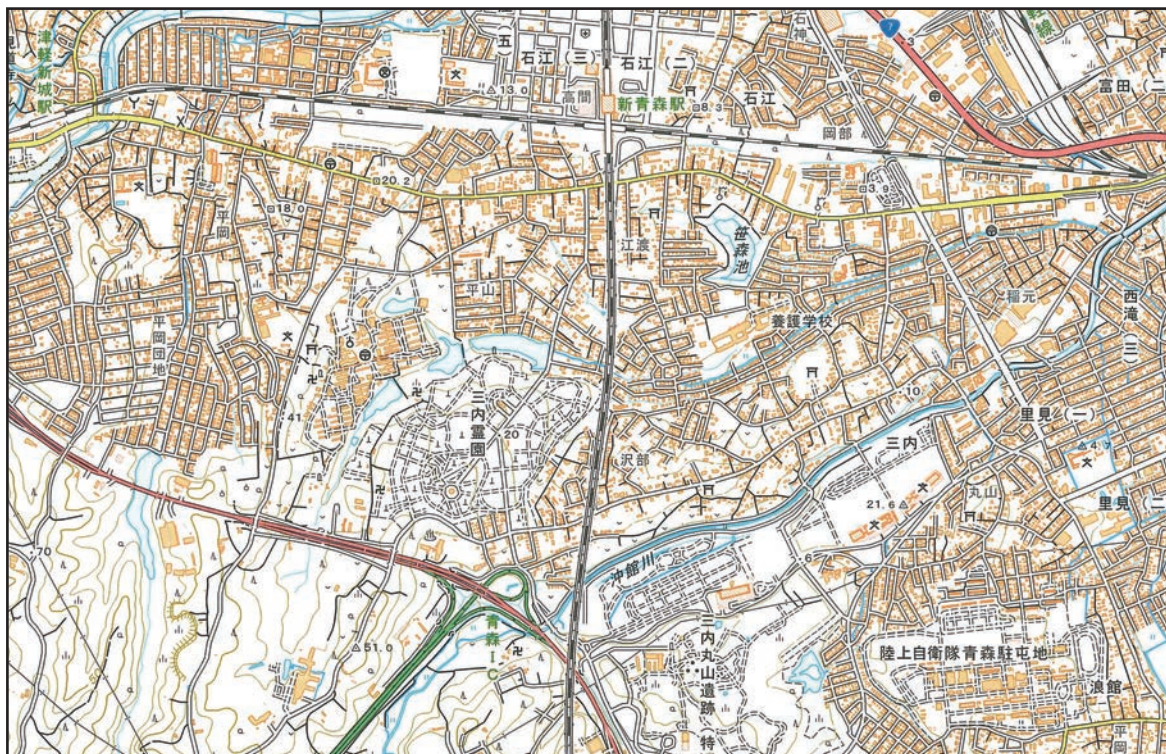
ナツミ「昔は運転免許試験場として在来線沿いにあったんだね。その周りには果樹園がひろがっていたようだけど、何を育てていたんだろう。昔の空中写真を探して読み取ってみよう」

図1



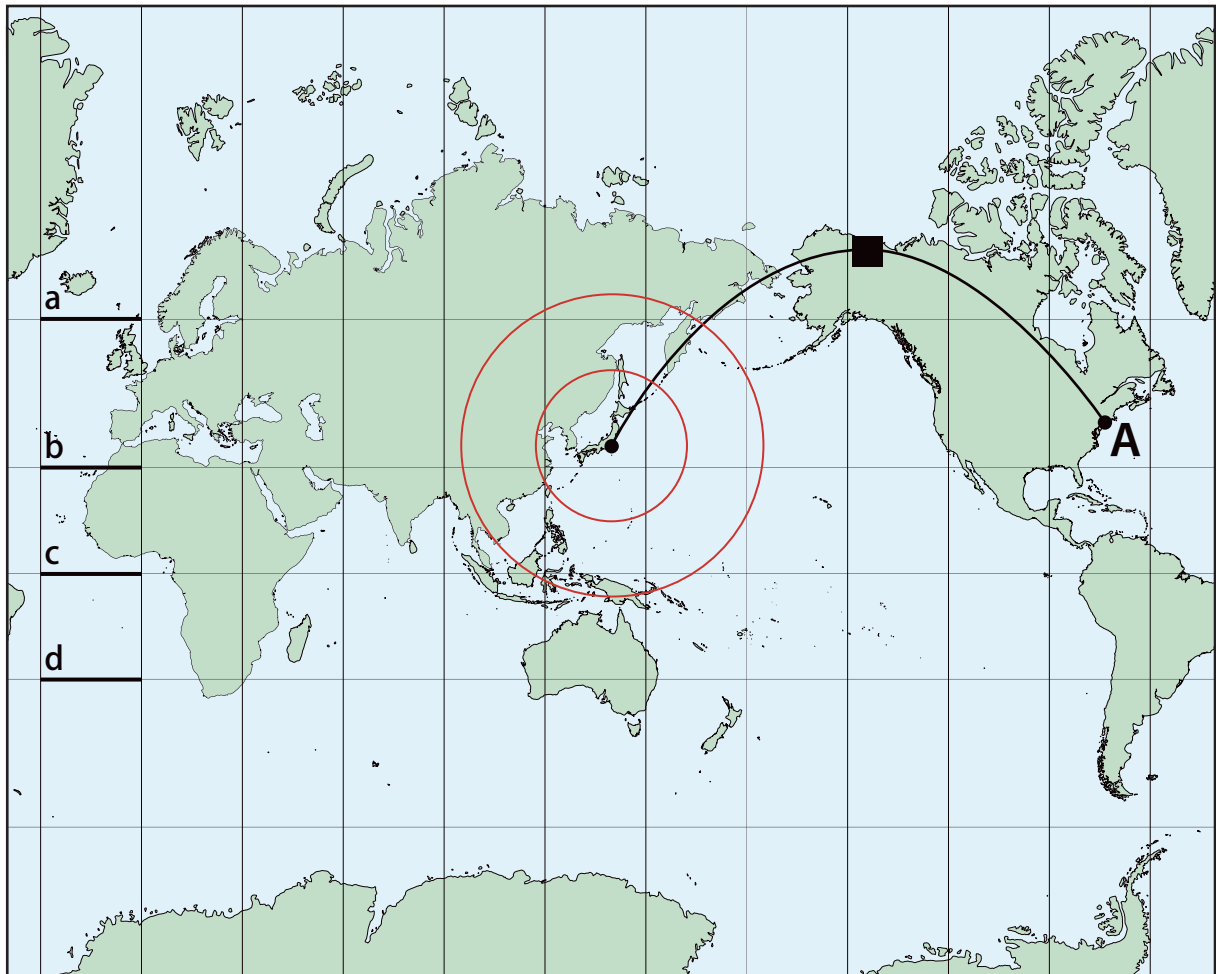
2万5千分1地形図「青森西部」昭和55年修正

図2



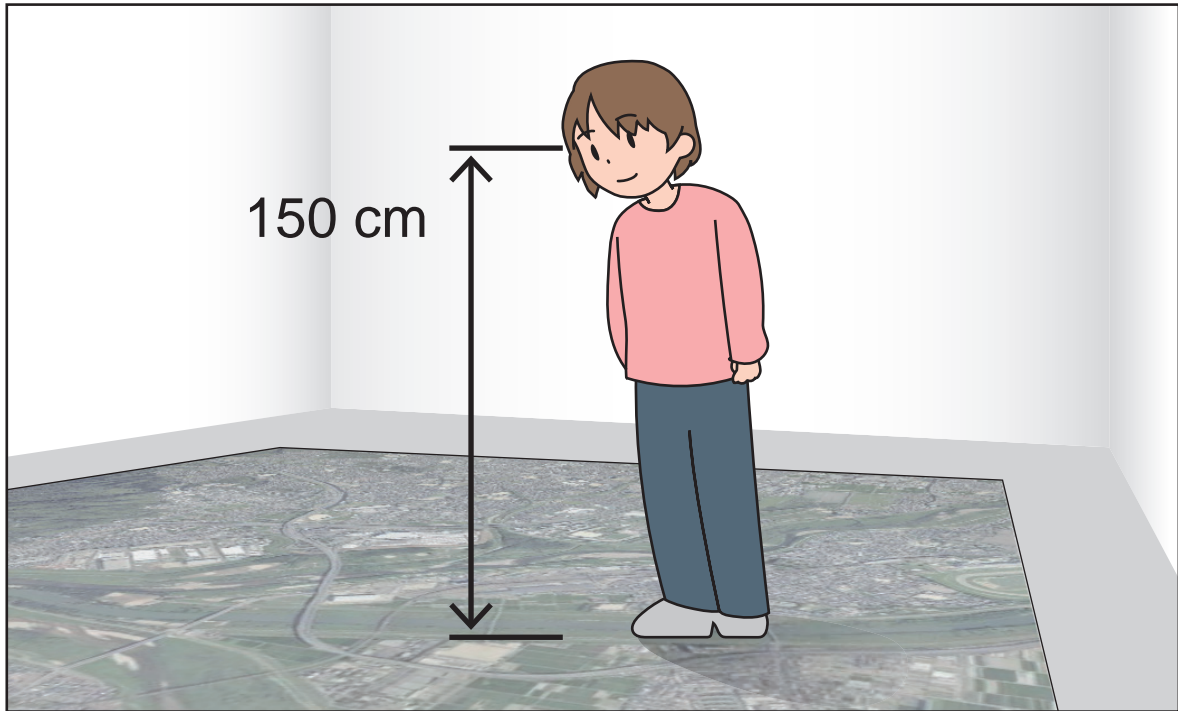
2万5千分1地形図「青森西部」令和4年調製

◆問3 次の地図は、メルカトル図法で描かれた地図です。この地図について述べた①～④の文のうち、誤りがあるものを1つ選びなさい。



- ① 高緯度ほど面積が大きく表示されるため、実際のグリーンランドの面積はアフリカ大陸より小さい。
- ② 東京から都市Aに向かう最短コースを描くと、■の線のようになる。
- ③ 太線で示した緯線 a～dのうち、地球上での長さが最長の線はaである。
- ④ 東京を中心とする同心円が赤線で表示されているが、これは等距離圏ではない。

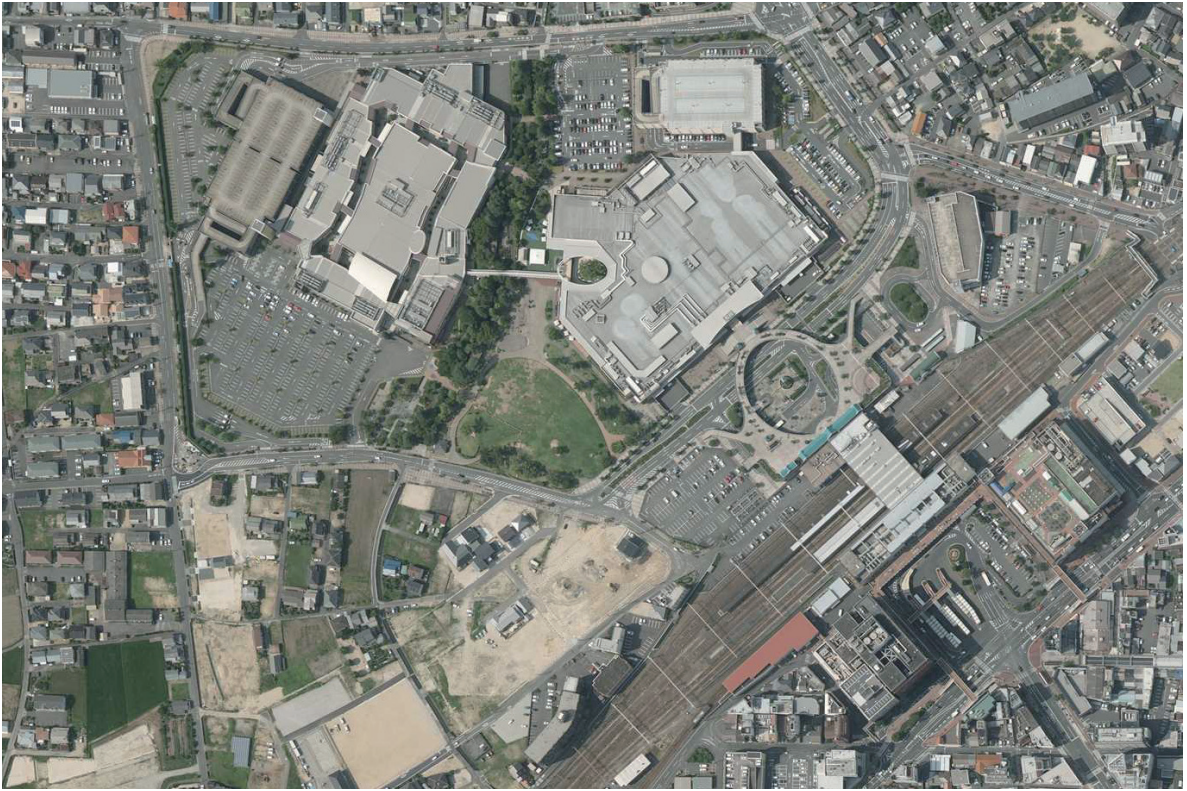
- ◆問4 次の図のように、150 cmの目の高さから、床に貼られた縮尺1/3,000の空中写真の展示を見えています。この場合、空中写真の縮尺では地上何mの上空から見ていることになると考えられますか。後の①～⑥のうちから1つ選びなさい。



- ① 450 m
- ② 900 m
- ③ 4,500 m
- ④ 9,000 m
- ⑤ 450,000 m
- ⑥ 900,000 m

◆問5 次のA～Cの空中写真は、岡山県倉敷市の倉敷駅周辺を示したものです。A～Cの空中写真を古いものから新しいものへ順に並べたときの正しい順番を、後の①～⑥のうちから1つ選びなさい。

A



B



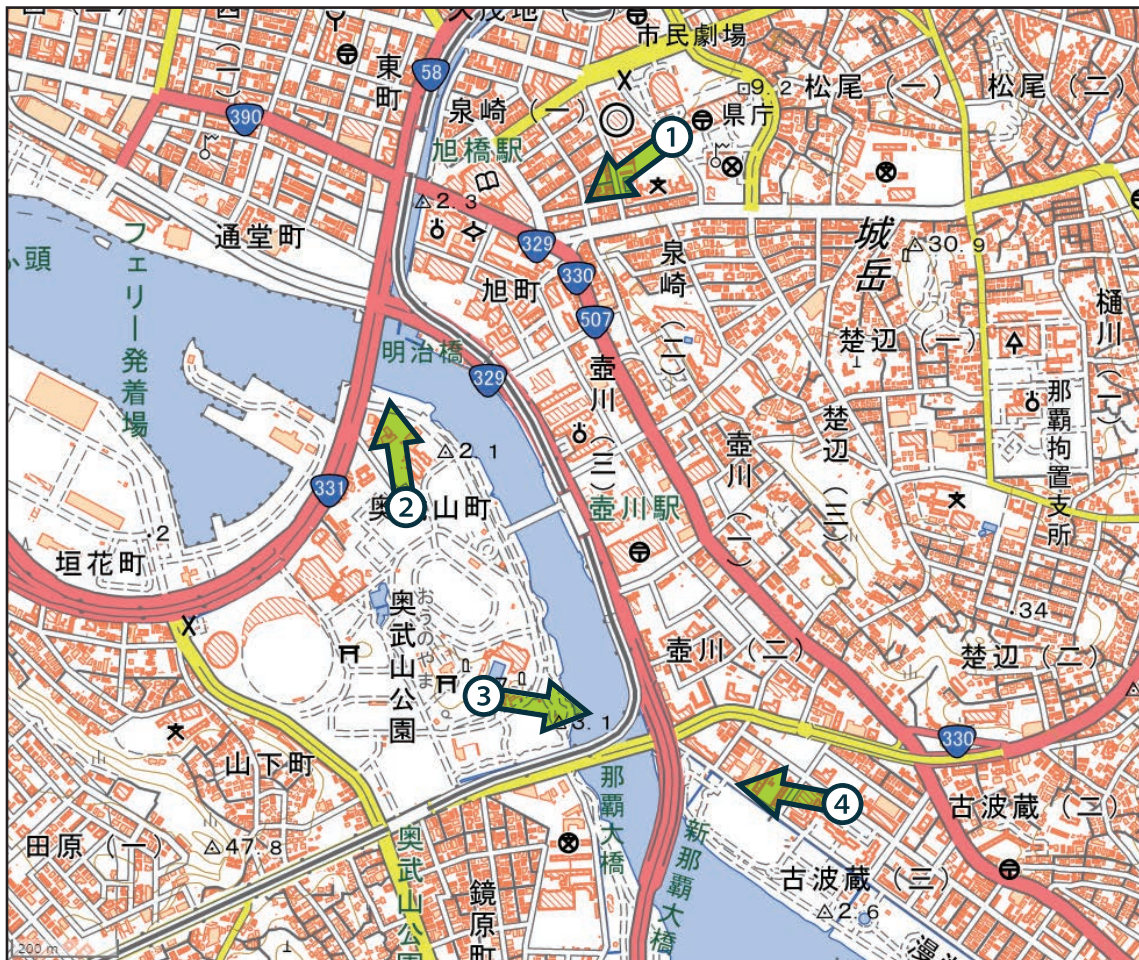
C



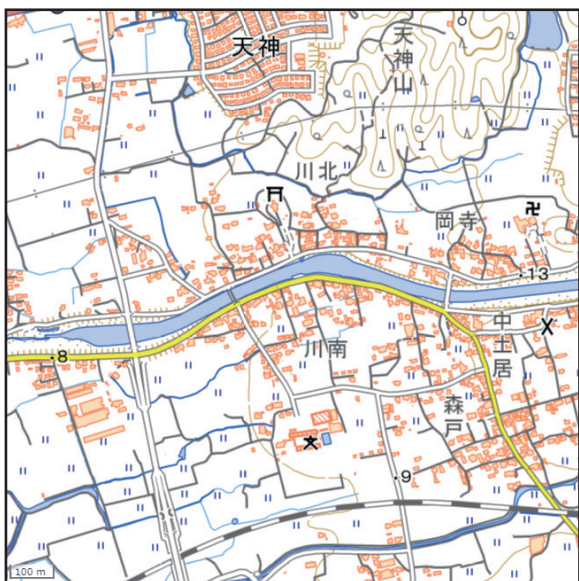
- ① A → B → C
- ② A → C → B
- ③ B → A → C
- ④ B → C → A
- ⑤ C → A → B
- ⑥ C → B → A



◆問6 次の写真は、那覇市のある橋を撮影したものです。この写真を撮影した方向として正しいものを、後の地理院地図中の矢印①～④のうちから1つ選びなさい。なお、矢印は丸印が撮影地点、向きが撮影方向を示しています。



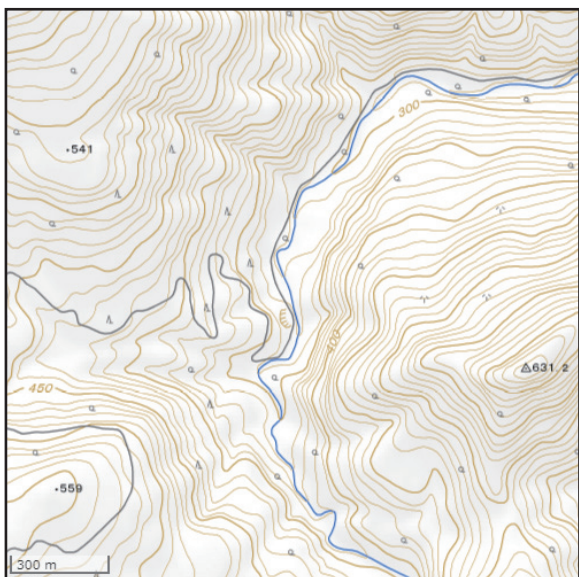
◆問7 次の地理院地図の河川の流水方向の読み取りとして誤りがあるものを、後の①～④のうちから1つ選びなさい。



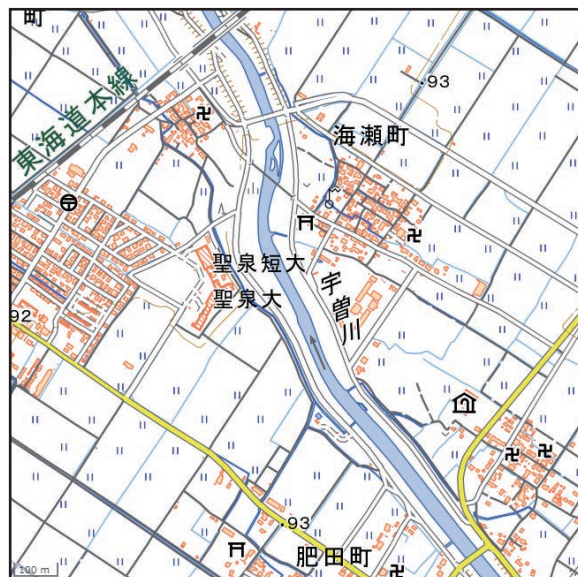
① 河川沿いの道路にある標高点数値から、東から西へ流れていることがわかる。



② 滝の記号から、北西側が上流にあることがわかる。



③ 河川を横切る等高線の形状から、北東へ流れていることがわかる。

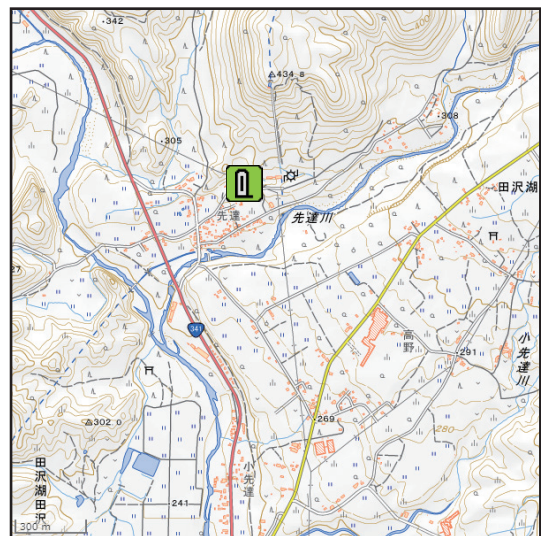


④ 流水方向記号から、南東から北西へ流れていることがわかる。

◆問8 国土地理院では、自然災害伝承碑の情報を地形図や地理院地図に掲載することで、過去の自然災害の教訓を地域の方々に適切に伝えとともに、教訓をふまえた的確な防災行動による被害の軽減を目指しています。次のア～ウの地理院地図は、自然災害伝承碑がある地域を示したもので、自然災害の種別は、火山災害、洪水、土砂災害のいずれかです。地理院地図と自然災害の種別との正しい組み合わせを、後の①～⑥のうちから1つ選びなさい。なお、ここで示した自然災害は、2000年以降に発生したものです。



ア



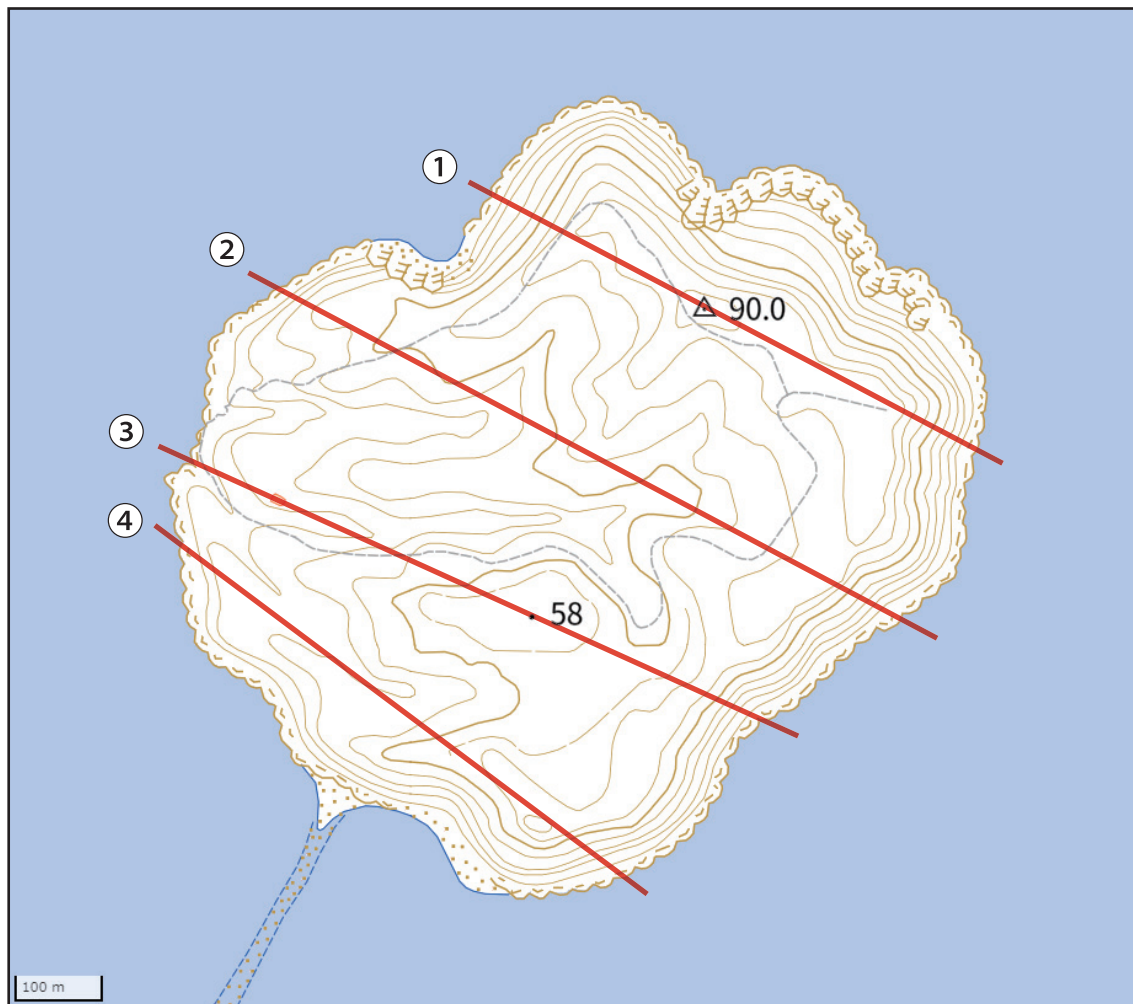
イ



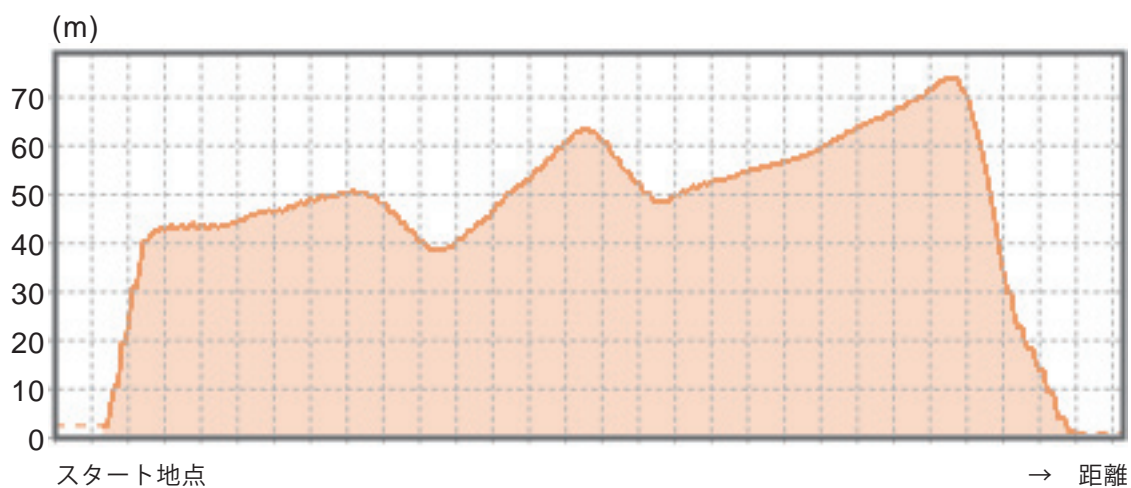
ウ

	①	②	③	④	⑤	⑥
ア	火山災害	火山災害	洪水	洪水	土砂災害	土砂災害
イ	洪水	土砂災害	火山災害	土砂災害	火山災害	洪水
ウ	土砂災害	洪水	土砂災害	火山災害	洪水	火山災害

◆問9 次の地図は、鹿児島湾に浮かぶ知林ヶ島を地理院地図Vectorで表示したものです。下の断面図は、地図中の北西側をスタート地点とした直線①～④のいずれかです。断面図の直線として正しいものを、1つ選びなさい。ただし、断面図の横軸の距離は表示していません。



地理院地図Vectorに加筆



◆問10 次の写真は、カルスト地形の一種である福島県のあぶくま洞内部を撮影したものです。後の地理院地図①～④のうち、カルスト地形を示しているものを1つ選びなさい。



②



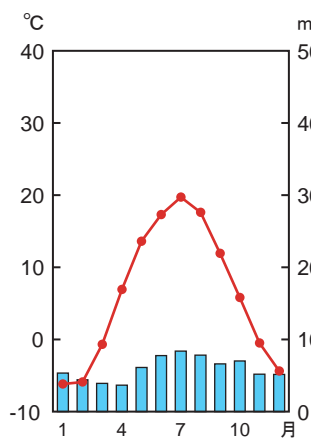
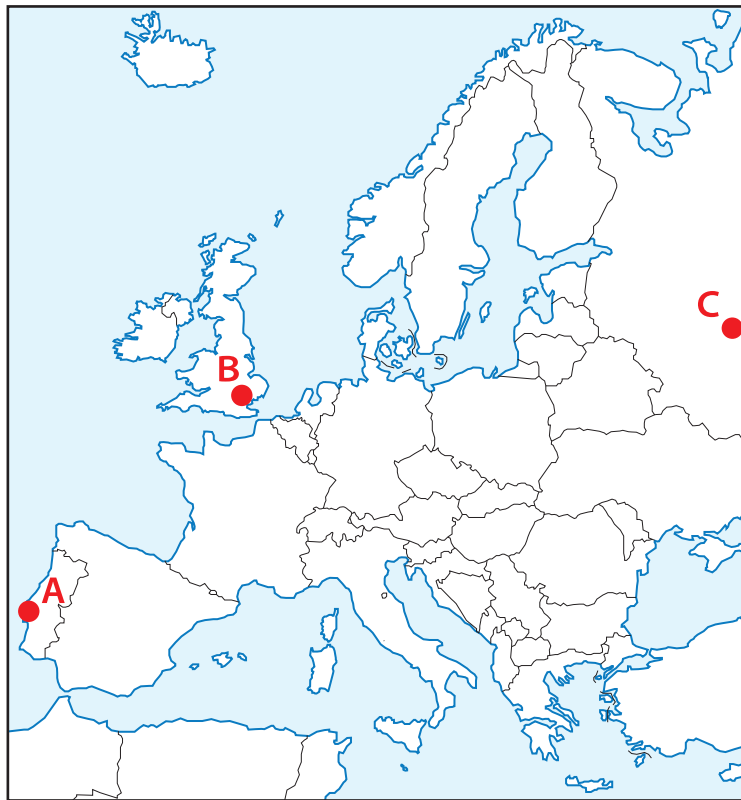
③



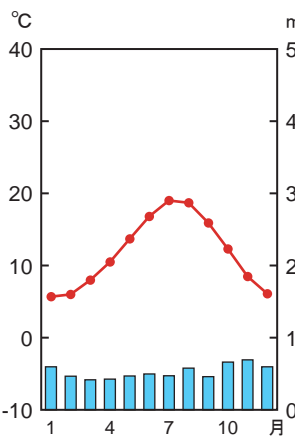
④



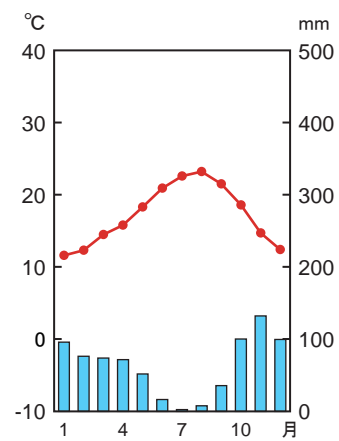
◆問11 次の地図中のA～Cは、ヨーロッパに位置する国の首都を示したもので、その雨温図はア～ウのいずれかです。A～Cとア～ウとの正しい組み合わせを、後の①～⑥のうちから1つ選びなさい。



ア



イ

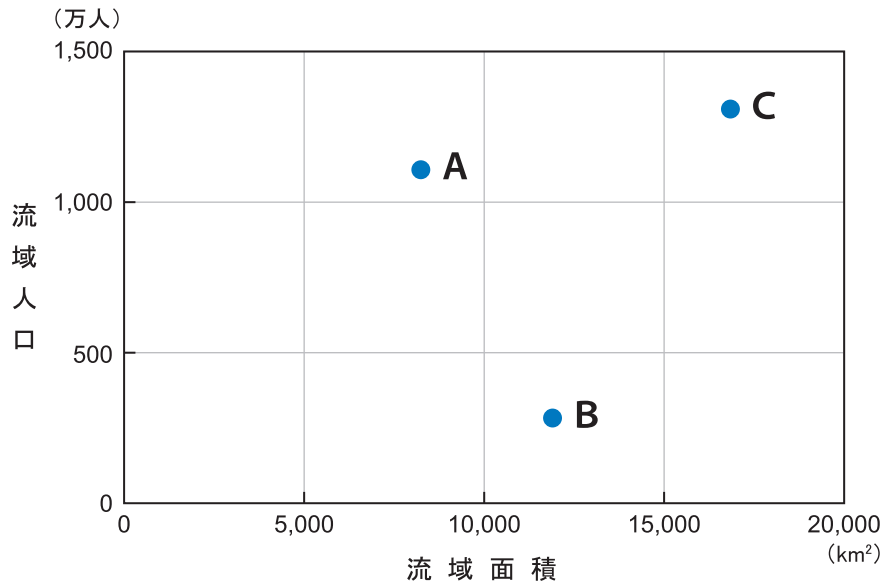


ウ

統計年次は1991～2020年の平均値  
『理科年表』により作成

	①	②	③	④	⑤	⑥
A	ア	ア	イ	イ	ウ	ウ
B	イ	ウ	ア	ウ	ア	イ
C	ウ	イ	ウ	ア	イ	ア

◆問12 日本の河川は勾配が急で流路延長が短く、山地に降った雨が一気に流れ込んで水量が増し、災害につながりやすいという特徴があります。次の図1中のA～Cは、図2に示した河川ア～ウの流域面積と流域人口を示したものです。A～Cとア～ウとの正しい組み合わせを、後の①～⑥のうちから1つ選びなさい。



『2018河川ハンドブック』により作成

図1

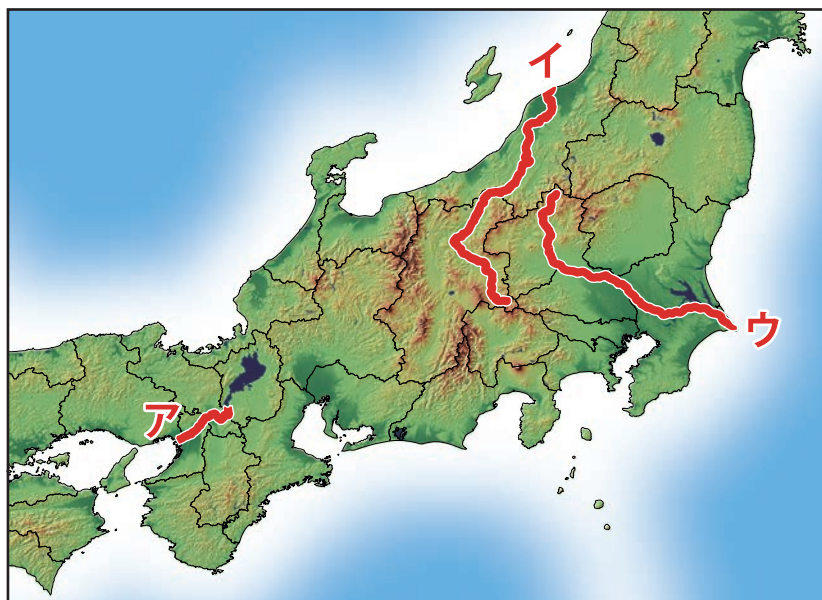
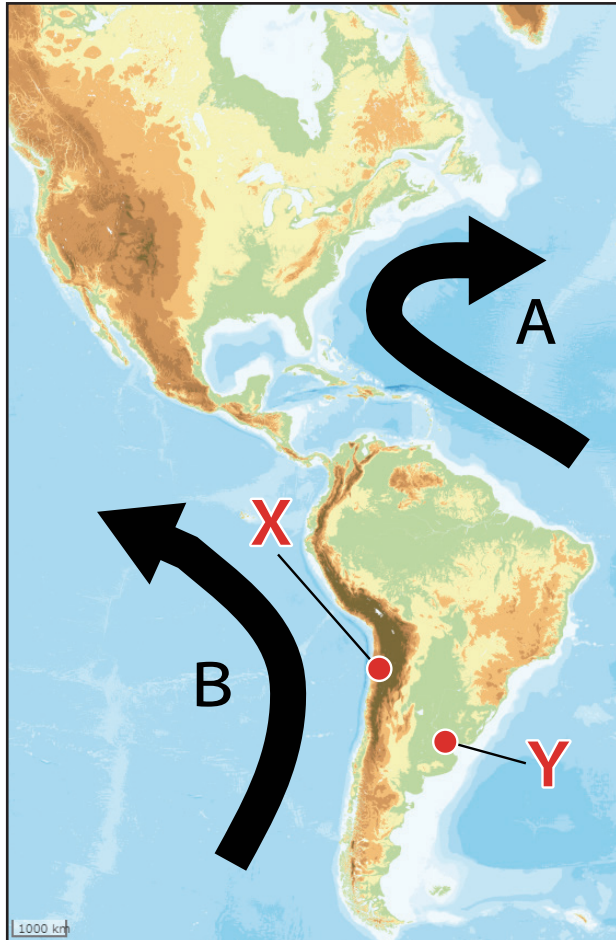


図2

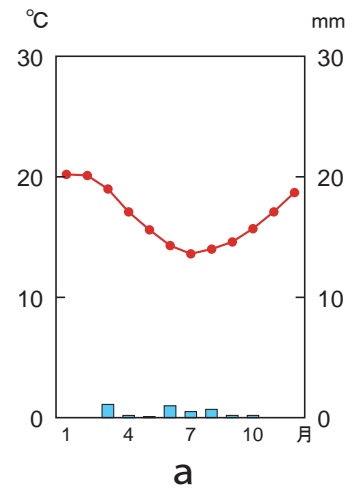
	①	②	③	④	⑤	⑥
A	ア	ア	イ	イ	ウ	ウ
B	イ	ウ	ア	ウ	ア	イ
C	ウ	イ	ウ	ア	イ	ア



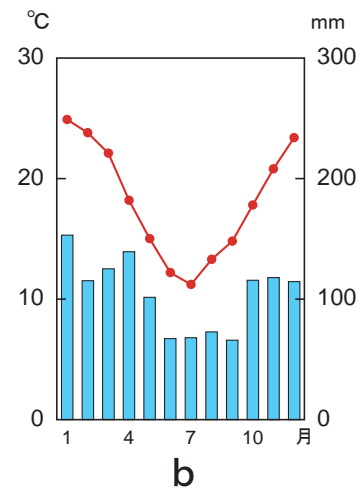
◆問13 次の地理院地図は、海流を模式的に示したもので、雨温図aとbは、地図中の都市XとYのいずれかです。海流について説明した文章を読み、空欄ア～ウに当てはまる語句の組み合わせとして正しいものを、後の①～⑥のうちから1つ選びなさい。



地理院地図に加筆



a



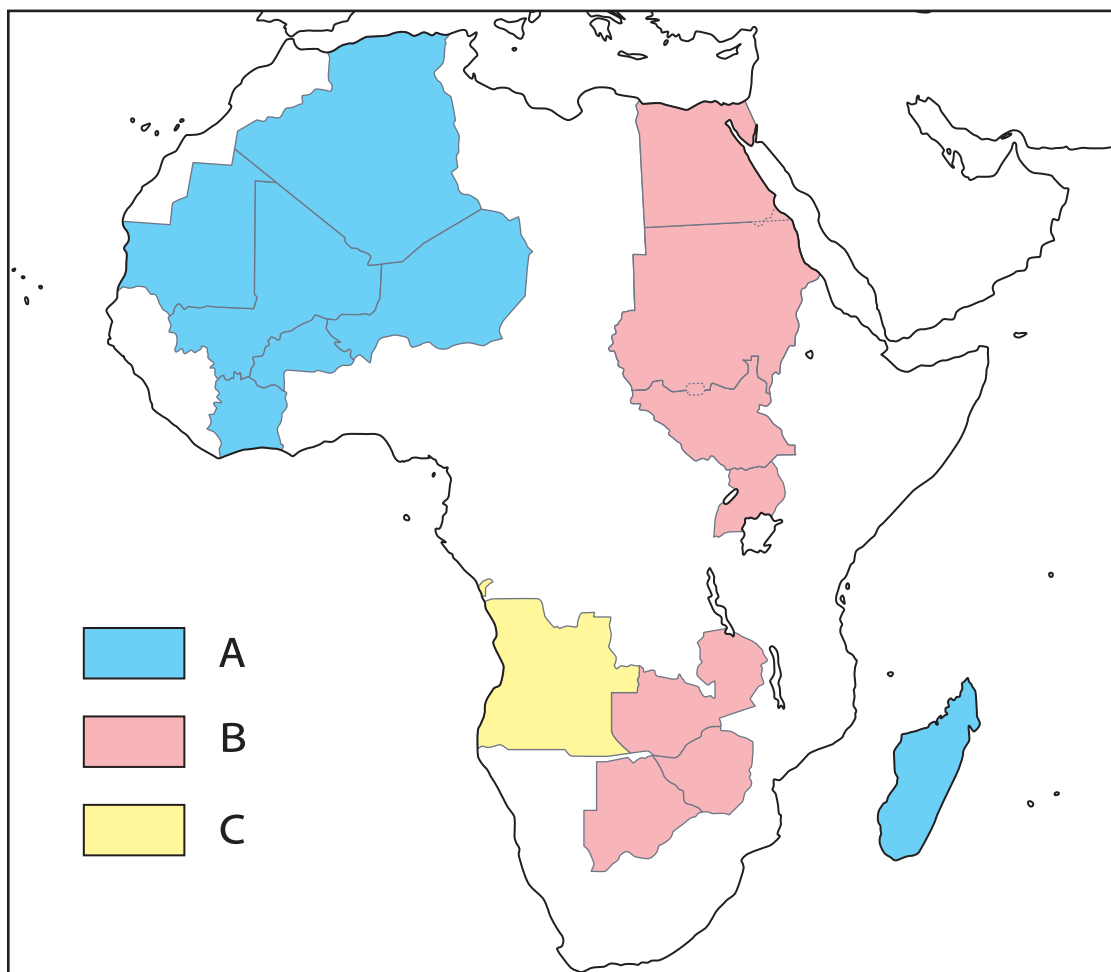
b

統計年次は1991～2020年の平均値  
気象庁資料により作成

海流とは地球の海洋全体の海水の流れをいう。大きく2種類に分けられ、Aは  であり、日本付近の海流の場合は対馬海流と  である。都市Xの雨温図は、中緯度高圧帯（亜熱帯高圧帯）と大陸西岸を流れる海流Bの影響などにより、 と判定することができる。

	①	②	③	④	⑤	⑥
ア	寒流	寒流	寒流	暖流	暖流	暖流
イ	黒潮	親潮	親潮	黒潮	親潮	黒潮
ウ	a	a	b	a	a	b

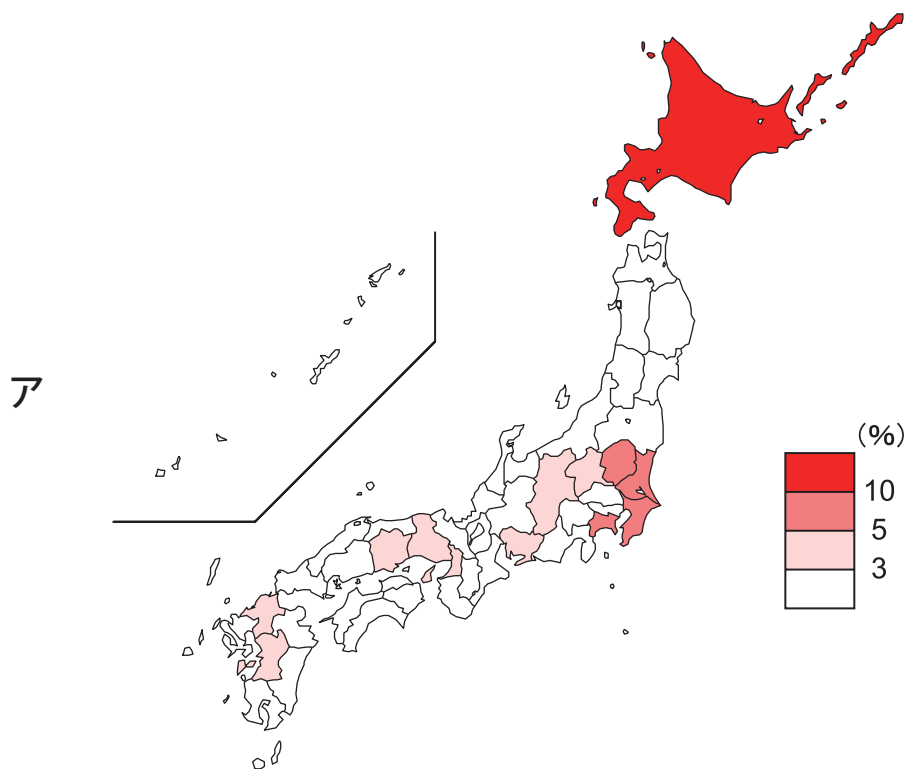
- ◆問14 高校生のシュンスケさんは、アフリカの文化について探究することになりました。アフリカの文化は、旧宗主国の影響が大きいという点に着目し、それを示す地図を作成しているところです。次の図は、アフリカに位置する現在の15か国について1914年当時の旧宗主国を示したもので、凡例中のA～Cは、イギリス、フランス、ポルトガルのいずれかです。A～Cと旧宗主国名との正しい組み合わせを、後の①～⑥のうちから1つ選びなさい。なお、旧宗主国とは、植民地支配をしていた国をいいます。

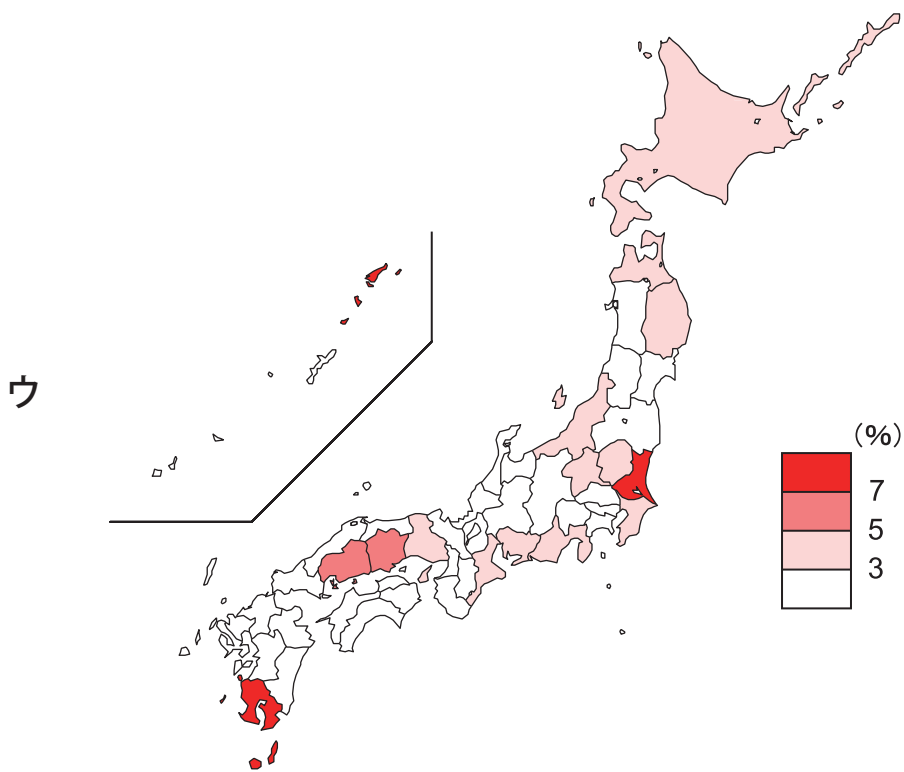
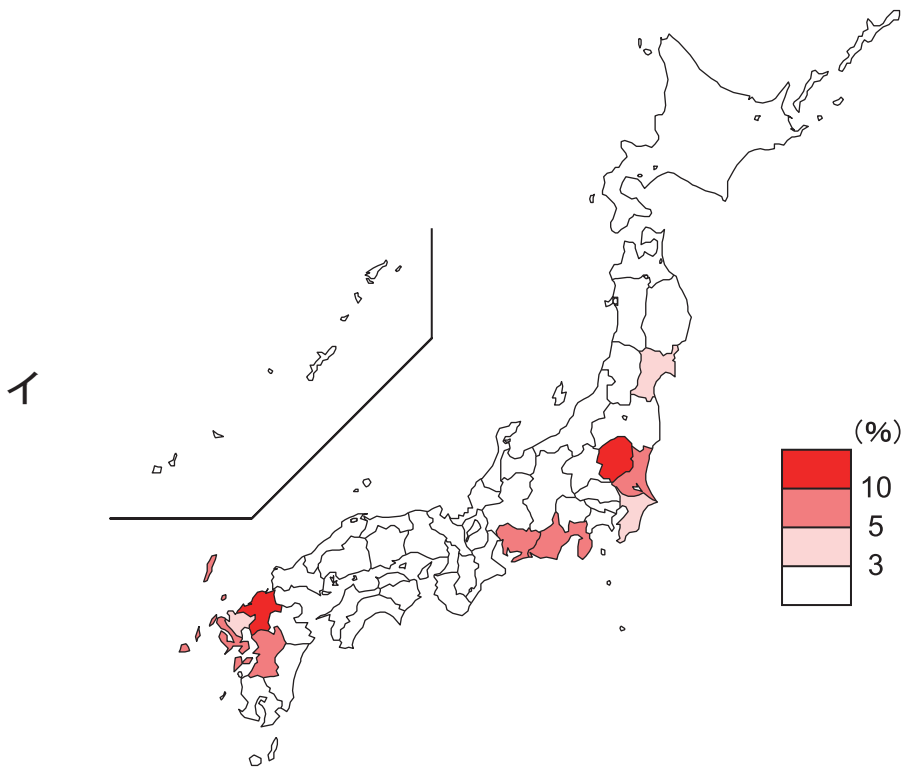


	①	②	③	④	⑤	⑥
A	イギリス	イギリス	フランス	フランス	ポルトガル	ポルトガル
B	フランス	ポルトガル	イギリス	ポルトガル	イギリス	フランス
C	ポルトガル	フランス	ポルトガル	イギリス	フランス	イギリス

◆ 日本の産業に関する統計データを読み取ると、その地域の特色や国家間の連携などを把握することができます。産業の統計地図に関する次の**問15**、**問16**に答えなさい。

**問15** 高校生のミナコさんは、ショートケーキを作るために、イチゴ、牛乳、鶏卵（卵）を準備しています。スーパーマーケットで購入する際に、それらの商品に産地が記載されていることに気付きました。次のア～ウの地図は、イチゴ、牛乳、鶏卵（卵）の全国に占める都道府県別生産量の割合を示したものです。ショートケーキの材料とア～ウとの正しい組み合わせを、後の①～⑥のうちから1つ選びなさい。

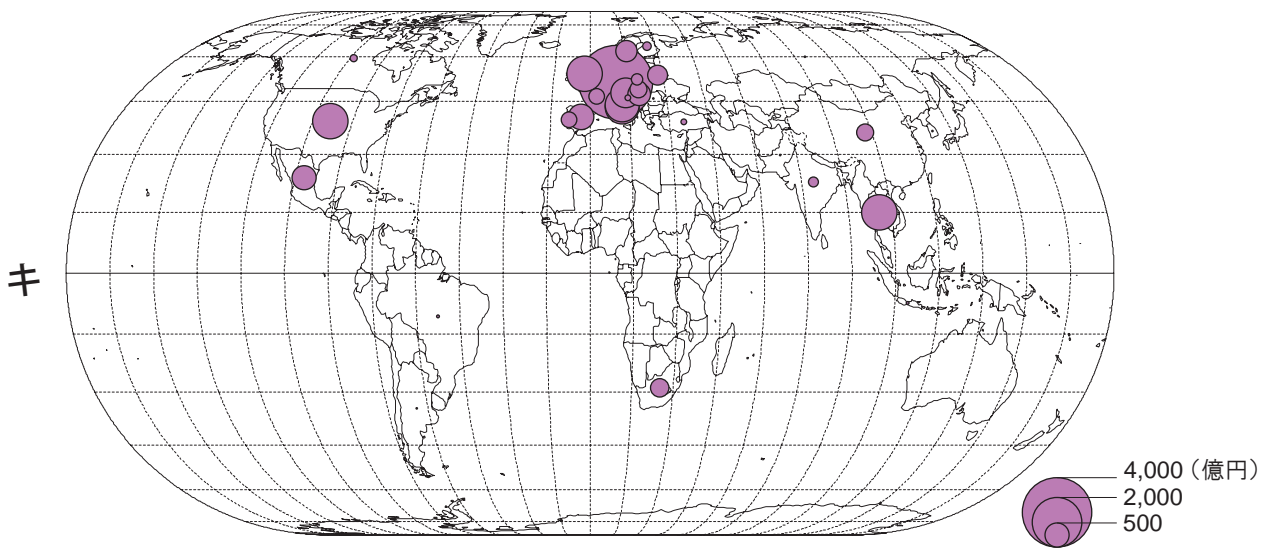
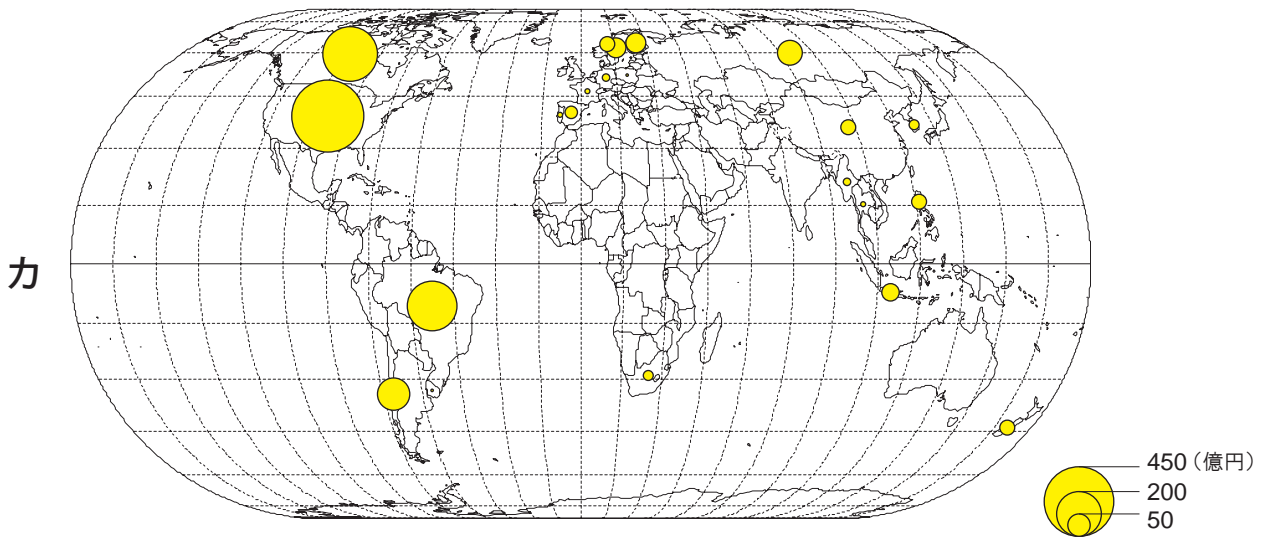


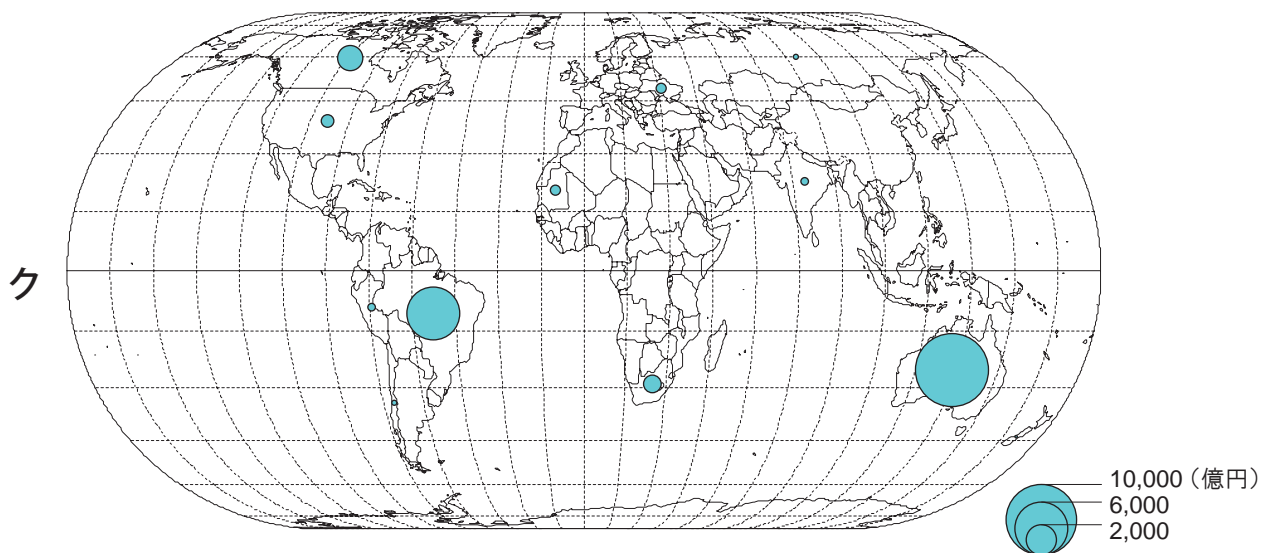


統計年次は2020年  
野菜生産出荷統計などにより作成

	①	②	③	④	⑤	⑥
イチゴ	ア	ア	イ	イ	ウ	ウ
牛乳	イ	ウ	ア	ウ	ア	イ
鶏卵	ウ	イ	ウ	ア	イ	ア

問16 次のカ～クの図は、自動車、鉄鉱石、パルプのいずれかの工業製品および原料について、日本の輸入相手先と輸入額を示したものです。工業製品および原料とカ～クとの正しい組み合わせを、後の①～⑥のうちから1つ選びなさい。

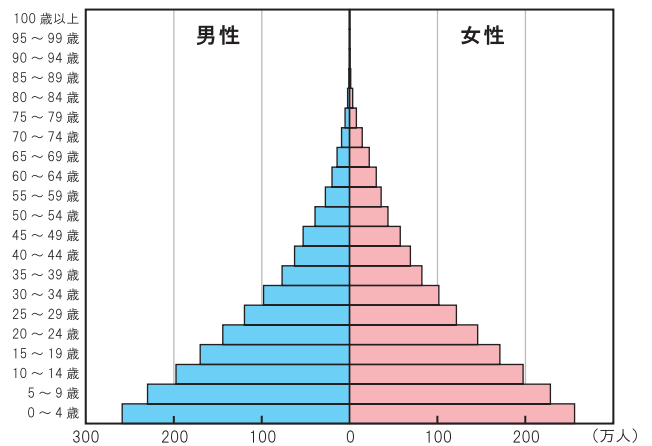
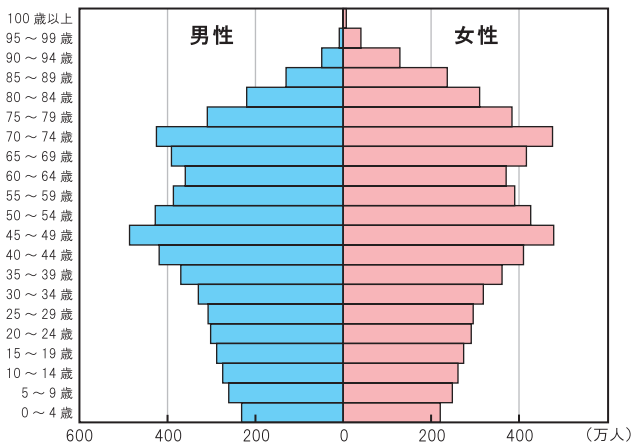
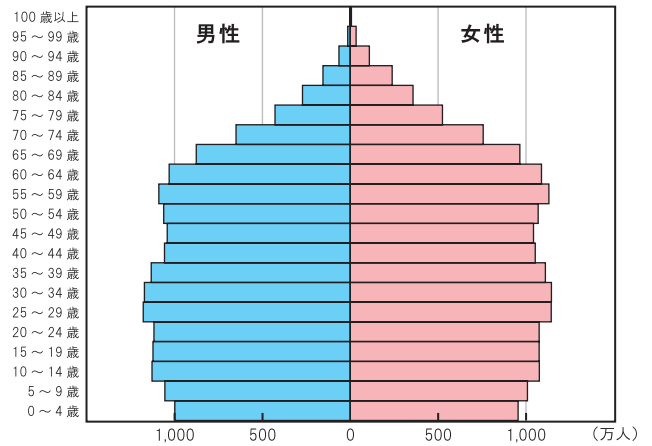
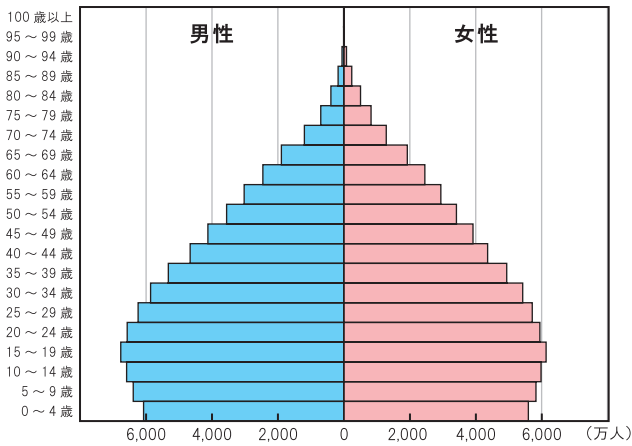




統計年次は2020年  
財務省貿易統計により作成

	①	②	③	④	⑤	⑥
自動車	カ	カ	キ	キ	ク	ク
鉄鉱石	キ	ク	カ	ク	カ	キ
パルプ	ク	キ	ク	カ	キ	カ

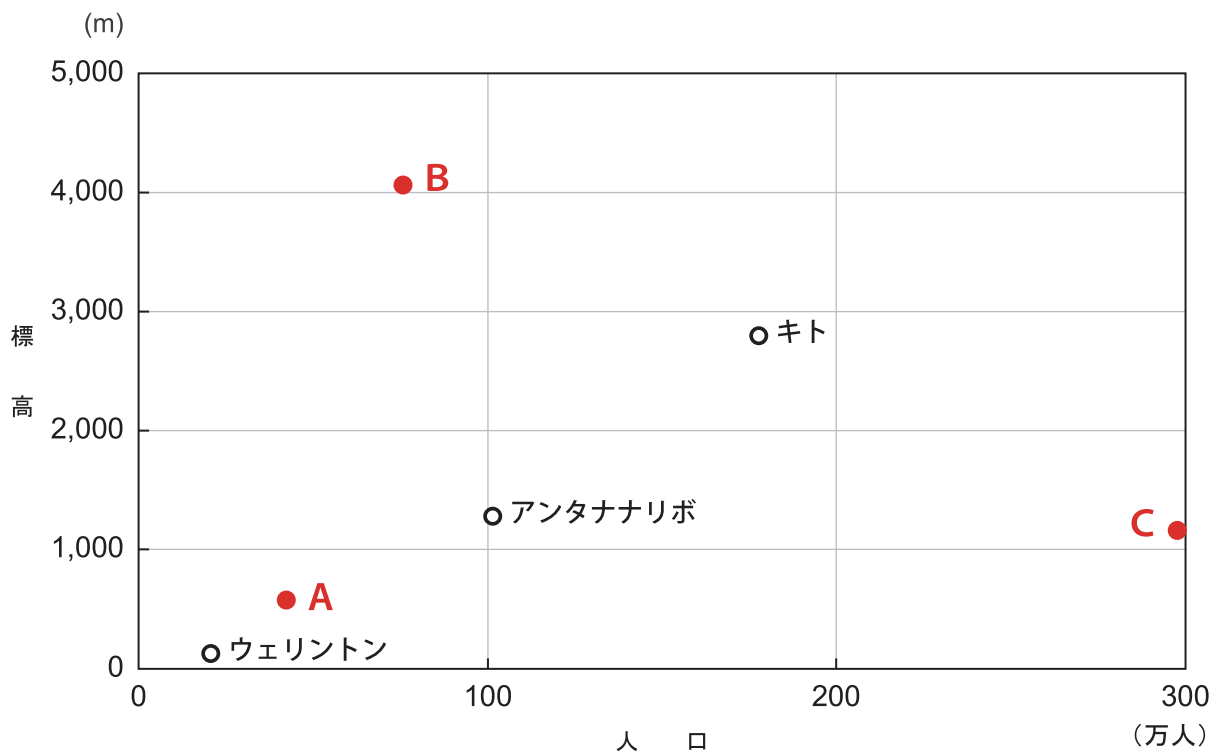
◆問17 国際連合は2023年4月24日、4月末までにインドの人口が中国を抜いて世界最多になると発表しました。次のA～Cの人口ピラミッドは、アメリカ合衆国、日本、モザンビークのいずれかです。インドの人口ピラミッドを参考に、国名とA～Cとの正しい組み合わせを、後の①～⑥のうちから1つ選びなさい。



統計年次は2020年  
World Population Prospects、国勢調査により作成

	①	②	③	④	⑤	⑥
アメリカ合衆国	A	A	B	B	C	C
日本	B	C	A	C	A	B
モザンビーク	C	B	C	A	B	A

◆問18 次の図は、南半球に位置するいくつかの国の首都の人口と標高を示したもので、図中のA～Cは、オーストラリアの首都キャンベラ、ブラジルの首都ブラジリア、ボリビアの首都ラパスのいずれかです。首都名とA～Cとの正しい組み合わせを、後の①～⑥のうちから1つ選びなさい。



人口の統計年次は各首都で異なる  
『データブック オブ・ザ・ワールド』により作成

	①	②	③	④	⑤	⑥
キャンベラ	A	A	B	B	C	C
ブラジリア	B	C	A	C	A	B
ラパス	C	B	C	A	B	A



◆問19 次のア～ウの浮世絵は、歌川広重による「東海道五十三次」の3枚で、東海道のおおよそのルートを描いた地図中のA～Cのいずれかの範囲に含まれる地点を描いたものです。ア～ウとA～Cとの正しい組み合わせを、後の①～⑥のうちから1つ選びなさい。なお、浮世絵に書かれている地名などは隠してあります。



ア くさなぎのつるぎ 草薙剣がまつられている神社での神事を描いています。



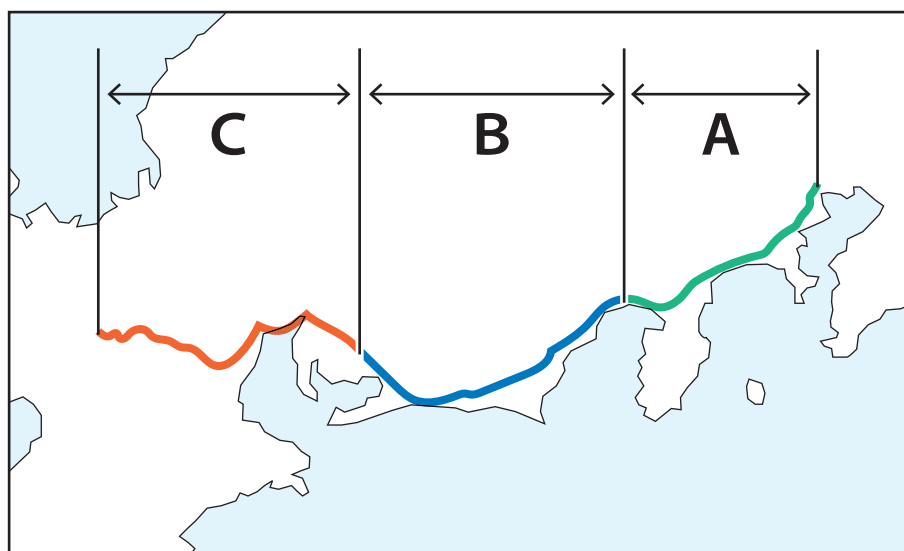
イ 東海道最大の難所の険しさを描いています。



ウ 多くの人夫による川越かわごしを描いています。

廣重 画『東海道五十三次』1,2,[古吾妻錦繪保存會],[18--].

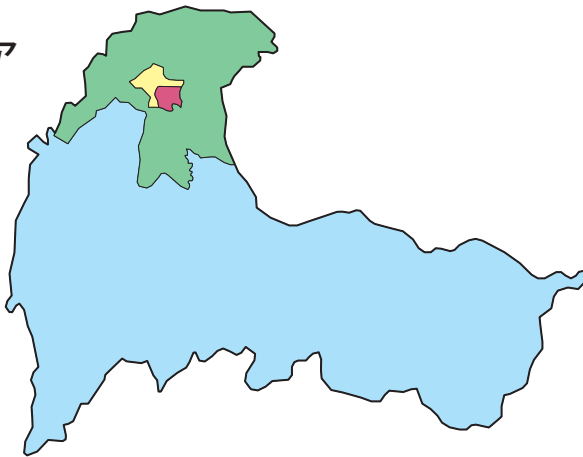
国立国会図書館デジタルコレクション <https://dl.ndl.go.jp/pid/1911032> (参照 2023-05-16) に加筆



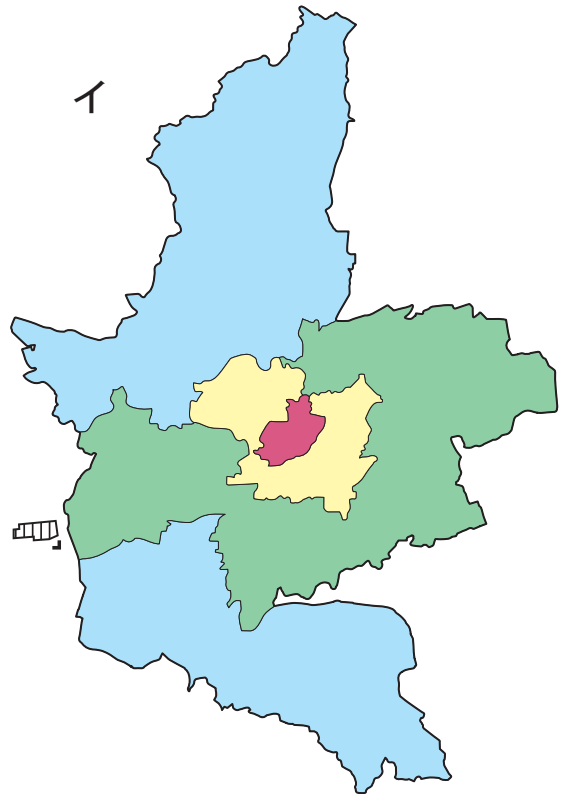
	①	②	③	④	⑤	⑥
ア	A	A	B	B	C	C
イ	B	C	A	C	A	B
ウ	C	B	C	A	B	A

◆問20 次の3つの地図は、いくつかの県庁所在都市の合併による市域の拡大を示したもので、ア～ウは熊本市、富山市、名古屋市のいずれかです。ア～ウと都市名との正しい組み合わせを、後の①～⑥のうちから1つ選びなさい。ただし、地図の方位は上が北になっていますが、縮尺はすべて異なります。

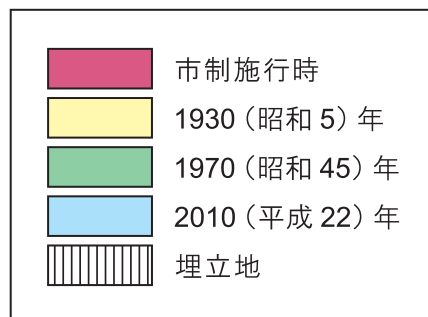
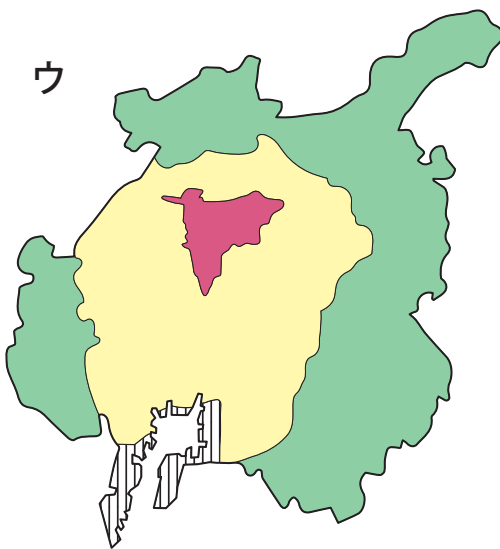
ア



イ



ウ



	①	②	③	④	⑤	⑥
ア	熊本市	熊本市	富山市	富山市	名古屋市	名古屋市
イ	富山市	名古屋市	熊本市	名古屋市	熊本市	富山市
ウ	名古屋市	富山市	名古屋市	熊本市	富山市	熊本市



## 第 39 回地図地理検定(基礎) 正解表

(2023 年 6 月 18 日実施)

設問	正解
問 1	②
問 2	④
問 3	③
問 4	③
問 5	④
問 6	③
問 7	②
問 8	②
問 9	②
問 10	②
問 11	⑥
問 12	①
問 13	④
問 14	③
問 15	③
問 16	④
問 17	①
問 18	②
問 19	⑤
問 20	③