

地図・GIS 教育研究集会@東京のご案内

財団法人 日本地図センター
理事長 野々村 邦夫

当センターでは、地図、空中写真、数値地図等を教育に生かすための研究集会「地図・GIS 教育研究集会@東京」を開催いたします。

この教育教材研究集会は、コンピュータの導入が進んでいる教育現場で、GIS（地理情報システム）を利用した地図・地理・社会教育の教材作成と授業のための技術を習得することを目的としています。また、高度情報化が進む中、国土の基本的な情報である地図、空中写真、数値地図等について理解を深めていただくことも目的です。

第1日目は、当センター研修室で、地図教育の位置づけ、地図・空中写真・地理情報の基礎知識と実例、地図の利用法、GIS 教材による授業実践例など、地図教育に関する話題を幅広く紹介します。

第2日目は、会場を玉川聖学院コンピュータ室に移し、受講者が事前に選択した地形図について、当センターが開発したソフトウェア「School GIS」を利用して、先生方個々の指導の視点に立った地図・地理教育教材の作成等を実習いたします。

なお、研修会は、どちらか1日だけの参加も可能です。

社会科・地理教育に携わる先生方をはじめ、総合学習においてコンピュータを利用した学習を計画されている先生方にもご参加いただきますようご案内いたします。

主 催 財団法人 日本地図センター
後 援 国土交通省国土地理院
// 東京都目黒区教育委員会
// 全国地理教育研究会
// 全国中学校地理教育研究会
// 全国中学校社会科教育研究会
// 日本国際地図学会

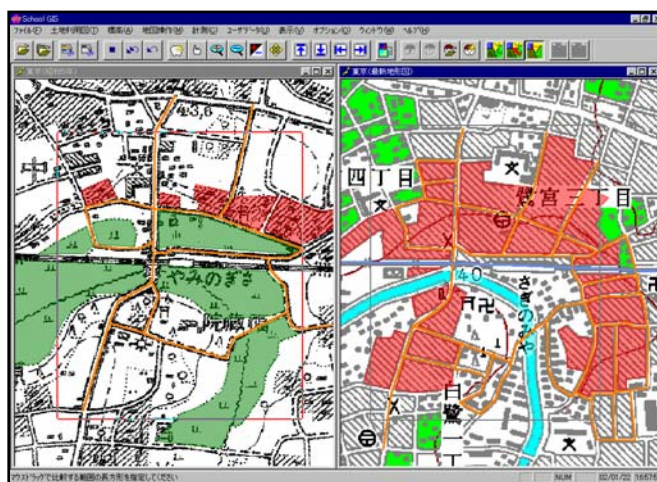
研究集会実施要領

- (1) 期 日 平成20年7月31（木）～平成20年8月 1日（金）
- (2) 会 場 第1日（財）日本地図センター 2階研修室
東京都目黒区青葉台4-9-6 電話03-3485-5417
第2日 玉川聖学院 コンピュータ室
東京都世田谷区奥沢7-11-22 電話03-3702-4141
- (3) 定 員 第1日：50名、第2日：30名
※ 先着順
※ 申込書を受理後、受講票・会場案内図を送付します。
- (4) 参加費 2日間 20,000円（教材代等を含む）
※ どちらか1日間だけ参加の場合10,000円（教材代等を含む）
※ 参加費は当日、受付で申し受けます。
- (5) 内 容 別添プログラムのとおり
- (6) 教 材 受講に必要な教材等は当日お渡しします。
第1日：講義テキスト
第2日：実習テキスト、ソフト「School GIS」、地形図・旧版地図及びデータ
- (7) 実習地域 第2日実習授業で実習希望の地形図名(1面)を参加申込書に御記入下さい。
「身近な地域」の授業教材であれば勤務校周辺の地形図を御記入下さい。
(教科書掲載の場所や校外学習の訪問地でも結構です。)
- (8) 携行品 会場校のパソコンも使用できますが、ご持参のノートパソコンで実習されま
すと、実習での作業データをそのまま教材としてお持ち帰りになれますので、出
来るだけご持参下さい。
なお、実習ではソフト「School GIS」と地形図データをパソコンにインストール
して行います。「School GIS」の対応OSは、WindowsXP、2000、98SEです(Vista
でも可動確認)。また、200MB以上の空きハードディスク容量が必要となります。
地形図を表示しますので、大きいモニターのノートパソコンが便利です。
- (9) 申し込み 参加希望の方は、別添の参加申込書に御記入のうえ、(財)日本地図センター研
究第二部宛て、郵送、ファックスまたはメールでお申し込み下さい。
※ メールの場合は、申込書の内容を含んでいれば書式は問いません。
- (10) 締 切 平成20年7月4日(金)
- (11) 宿 泊 宿泊等については、参加者各自で手配をお願いいたします。
- (12) 問合せ・申し込み先
(財)日本地図センター研究第二部 箱岩、橋本
〒153-8522 東京都目黒区青葉台4-9-6
Tel : 03-3485-5417 Fax : 03-3485-5593 E-mail : ken2@jmc.or.jp

平成 20 年度 地図・GIS 教育研究集会@東京プログラム(予定)

月日	時間	科目	講師
7月31日(木) 会場：(財)日本 地図センター 2階研修室	10:30~10:35	あいさつ	(財)日本地図センター
	10:35~12:00	(1) 学習指導要領における地図教育	澁澤 文隆 信州大学教育学部教授、 元文部省
	12:00~13:00	— 昼休 —	
	13:00~13:30	(2) 地図・空中写真の基礎知識	高田 明典 (財)日本地図センター
	13:30~14:30	(3) 古い地図と新しい地図から読み 取れる身のまわりの地域	清水 靖夫 元国士館大学講師
	14:30~15:00	(4) 数値地図と新しい地理情報	小林 政能 (財)日本地図センター
	15:00~15:15	— 休憩 —	
	15:15~16:15	(5) デジタル地図を使って社会の謎 を解き明かせ! (*)	太田 弘 慶應義塾 普通部
	16:15~16:45	日本地図センター施設見学 (地図保管庫、売店等)	
8月1日(金) 会場：玉川聖学院 コンピュータ室	10:00~11:00	(6) ShoolGIS ソフトの基礎操作実習	高田 明典・小林 政能 (財)日本地図センター 幸田 雅夫 玉川聖学院
	11:00~12:00	(7) 教材データ作成実習	
	12:00~13:00	— 昼休 (適宜) —	
	13:00~15:30	(7) 教材データ作成実習	
	15:30~16:00	(8) まとめ	

(*) NHK教育テレビ「わくわく授業」で取り上げられた太田先生の GIS 授業実践例



【画面例】土地利用比較の実行

